



OTOMOTİV SANAYİİ DERNEĞİ
AUTOMOTIVE MANUFACTURERS ASSOCIATION

Otomotiv Sanayii Dış Ticaret Raporu

Ekim 2015

OSD "OICA" Üyesidir



OSD is a Member of "OICA"

OTOMOTİV SANAYİİNDE DIŞ TİCARET

Otomotiv Sanayi Ürünlerini İçeren ÜİB Verisine Göre¹:

1. 2015 yılı **Ocak-Ekim döneminde** otomotiv sanayinin toplam ihracatı, bir önceki yıla göre **yüzde 7** azalmış ve 17,780 milyar \$ düzeyinde gerçekleşmiştir. Bu dönemde, 10,538 milyar \$ düzeyinde gerçekleşen ana sanayi ihracatı bir önceki yılın aynı dönemine göre **yüzde 4**, 7,243 milyar \$ düzeyinde gerçekleşen aksam parça ihracatı ise **yüzde 10** oranlarında azalmıştır.
2. 2015 yılı **Ocak-Ekim döneminde** 2014 yılı aynı dönemine göre, midibüs-minibüs ihracatı **yüzde 50**, römork ve yarı römork ihracatı **yüzde 19** ve otobüs ihracatı **yüzde 5** oranlarında artmıştır. Tarım traktörü ihracatı **yüzde 17**, otomobil ihracatı **yüzde 7**, çekici ihracatı **yüzde 4**, kamyon ve kamyonet ihracatı **yüzde 1** oranlarında azalmıştır.

TİM Verilerine Göre:

1. TİM verilerine göre 2015 yılı **Ocak-Ekim döneminde** gerçekleşen 17,399 milyar \$ değerindeki ihracatı ile otomotiv endüstrisi sektörel sıralamada birinci sıradaki yerini korumuştur.
2. Otomotiv endüstrisinin toplam ihracat içindeki payı yüzde 14,5 düzeyinde gerçekleşmiştir.
3. Bu dönemde, Türkiye toplam ihracatı geçen yıla göre **yüzde 9** oranında azalırken, otomotiv endüstrisi ihracatı **yüzde 7** oranında azalmıştır.
4. Ancak Euro bazlı ihracat verilerine bakıldığında Türkiye toplam ihracatın 2015 Ocak-Ekim döneminde geçen yılın aynı dönemine göre **yüzde 10,3** artışla 107 milyar 151 milyon Euro düzeyine yükseldiği görülmektedir. Bu doğrultuda, ihracattaki düşüşün Euro/Dolar paritesi sebebiyle gerçekleştiği anlaşılmaktadır.

TÜİK Verilerine Göre²:

1. GTİP 87.00 kapsamında yapılan dış ticaret, ana ve yan sanayinin üretim için ara malı ithalatı ile sanayi dışındaki komple araç ve yedek parça ithalatını içermektedir.
2. 2015 yılı **Ocak-Eylül döneminde** 12,893 milyar \$ otomotiv ürünü ithalatına karşılık 12,573 milyar \$ ihracat gerçekleşmiş ve **bu dönemdeki dış ticaret açığı 319 milyon \$ düzeyinde olmuştur**. 2014 yılı aynı döneminde ithalat 10,897 milyar \$, ihracat ise 13,637 milyar \$ olmuş ve dış ticaret fazlası 2,740 milyar \$ düzeyinde gerçekleşmişti.
3. Bir önceki yıla göre, 2015 yılı **Ocak-Eylül döneminde** Türkiye'nin toplam ihracatı **yüzde 9**, ithalatı ise yüzde 13 oranında azalmıştır ve dış ticaret açığındaki azalma yüzde 20 oranında gerçekleşmiştir. Buna karşılık GTIP 87.00 ile tanımlanan otomotiv sanayi ürünlerinde ihracat **yüzde 8** azalmış, ithalat ise **yüzde 18** oranında artmıştır.
4. **Son 10 yıllık dönemde ise toplam taşıt araçları dış ticareti 13,977 milyar \$ fazla vermiştir.**

	2005	2006	2007	2008	2009	2010	2011	2012	2013	2014	Son 10 Yıl Toplamı
İhracat	9.566	11.886	15.904	18.327	12.252	13.813	15.803	15.148	17.000	18.063	147.763
İthalat	10.553	11.408	12.397	12.790	8.976	13.419	17.184	14.514	16.808	15.736	133.786
Fark	-986	478	3.506	5.537	3.276	393	-1.381	634	192	2.328	13.977
İhr/İth	0,9	1,0	1,3	1,4	1,4	1,0	0,9	1,0	1,0	1,1	1,1

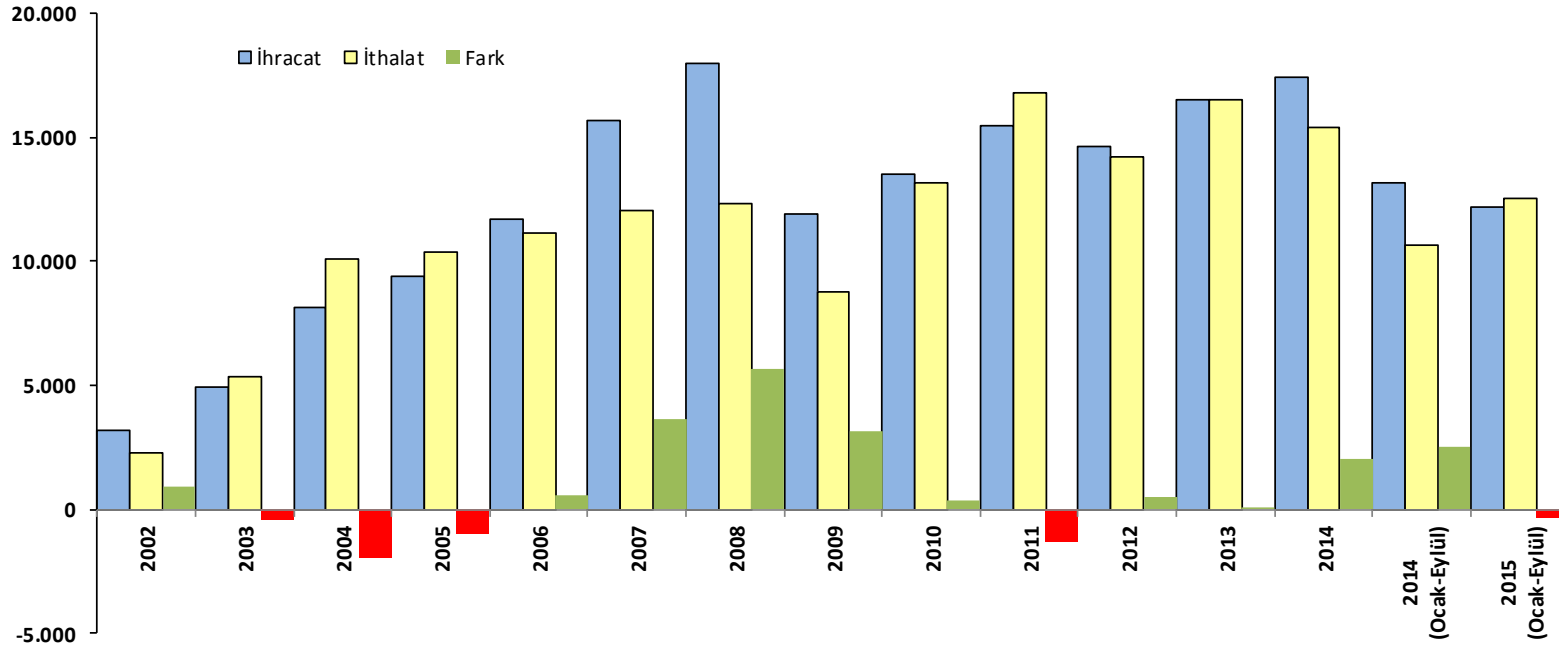
2005-2014 Yılları Otomotiv Ürünleri Dış Ticareti (Milyon \$)

¹ Uludağ İhracatçı Birlikleri (ÜİB) ile Orta Anadolu İhracatçı Birlikleri (OAİB)'nden sağlanan veriler özellikle bazı aksam ve parçaları kapsamamaktadır.

² Aylık TUIK verileri bir sonraki ayda yayımlanmaktadır.

Motorlu Taşıt Araçları Dış Ticareti³

Motorlu Taşıt Araçları Dış Ticareti (Milyon \$)



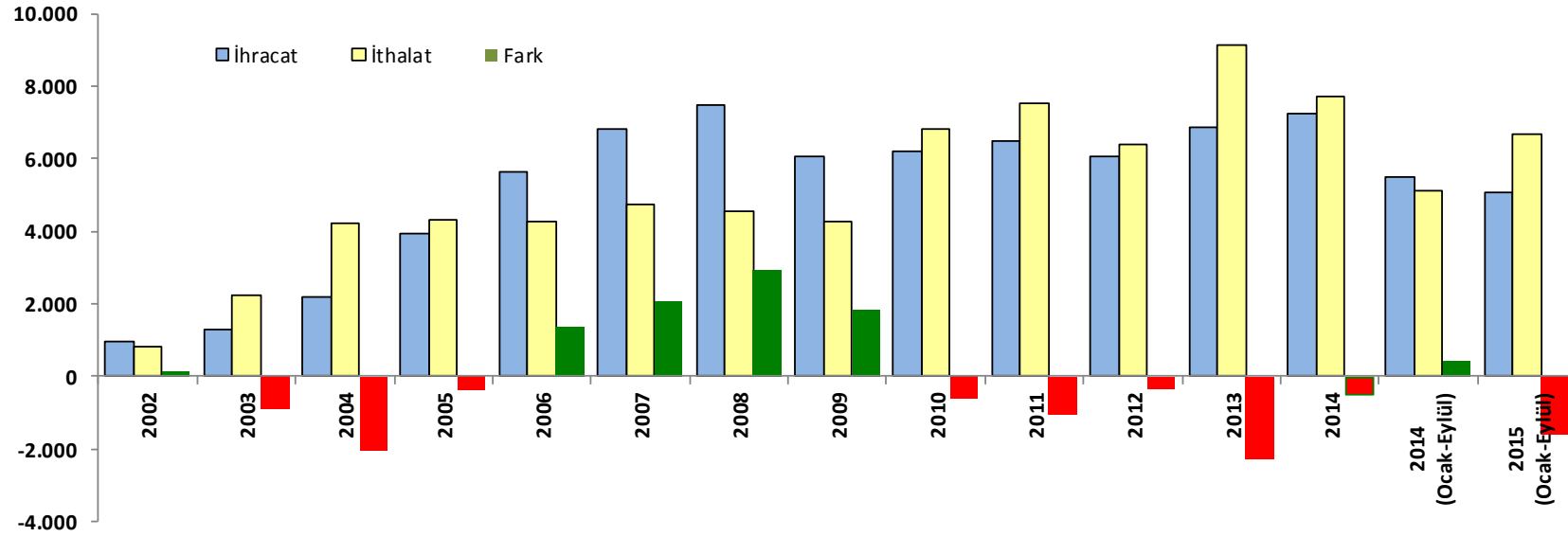
	2002	2003	2004	2005	2006	2007	2008	2009	2010	2011	2012	2013	2014	2014 (Ocak-Eylül)	2015 (Ocak-Eylül)	Değişim
İhracat	3.180	4.946	8.148	9.429	11.730	15.701	17.991	11.891	13.525	15.447	14.667	16.532	17.436	13.184	12.183	-7,6%
İthalat	2.299	5.342	10.108	10.379	11.145	12.035	12.358	8.745	13.177	16.780	14.185	16.494	15.401	10.645	12.522	17,6%
İhracat/İthalat	1,38	0,93	0,81	0,91	1,05	1,30	1,46	1,36	1,03	0,92	1,03	1,00	1,13	1,24	0,97	-21,4%
Fark	881	-396	-1.960	-950	585	3.666	5.633	3.146	348	-1.333	482	38	2.035	2.539	-339	-113,3%

2015 yılı Ocak-Eylül döneminde taşıt araçları ihracatı 12,183 milyar \$, ithalatı ise 12,522 milyar \$ düzeyinde gerçekleşmiştir. Bu dönemde taşıt araçları dış ticaretinde ihracat-ithalat oranı geçen yılın aynı dönemine göre yüzde 21,4 azalarak 0,97 olmuştur. **2014 yılı Ocak-Eylül döneminde 2,539 milyar \$ olan dış ticaret fazlası, bu yıl 339 milyon \$ açık vermiştir.**

³ TÜİK Uluslararası Standart Ticaret Sınıflamasına (SITC, Rev.3) Göre Dış Ticaret (Motorlu Taşıt Araçları)

Otomobil Dış Ticaret⁴

Otomobil Dış Ticareti (Milyon \$)



	2002	2003	2004	2005	2006	2007	2008	2009	2010	2011	2012	2013	2014	2014 (Ocak-Eylül)	2015 (Ocak-Eylül)	Değişim (%)
İhracat	973	1.298	2.197	3.934	5.645	6.840	7.474	6.086	6.210	6.486	6.069	6.857	7.255	5.520	5.058	-8,4
İthalat	814	2.220	4.214	4.296	4.269	4.747	4.552	4.265	6.820	7.529	6.392	9.127	7.718	5.103	6.691	31,1
İhr/İth	1,20	0,58	0,52	0,92	1,32	1,44	1,64	1,43	0,91	0,86	0,95	0,75	0,94	1,08	0,76	-30,1
Fark	159	-922	-2.017	-362	1.376	2.093	2.922	1.821	-610	-1.043	-323	-2.270	-463	417	-1.633	-491,5

2015 yılı Ocak-Eylül döneminde otomobil ihracatı 5,058 milyar \$, ithalatı ise 6,691 milyar \$ düzeyinde gerçekleşmiştir. Bu dönemde otomobil dış ticaretinde ihracat-ithalat oranı geçen yılın aynı dönemine göre yüzde 30,1 azalarak 0,76 olmuştur. **2014 yılı Ocak-Eylül döneminde 417 milyon \$ olan dış ticaret fazlası, bu yıl 1,633 milyar \$ açık vermiştir.**

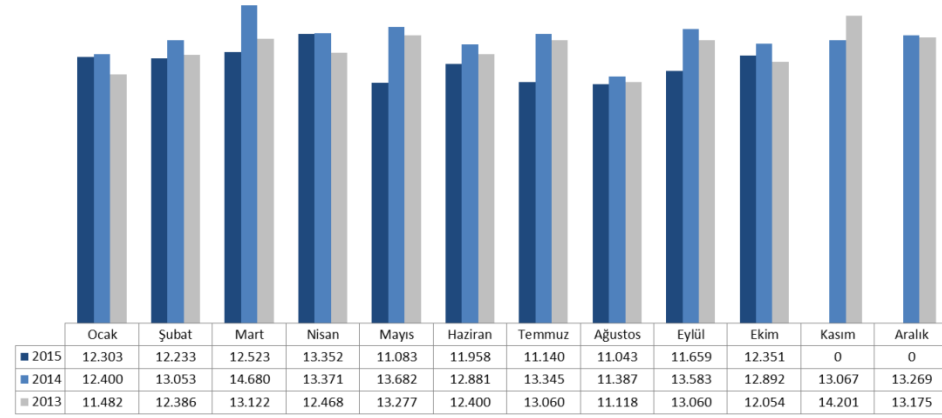
⁴ TÜİK Geniş Ekonomik Grupların Sınıflamasına (BEC) Göre Dış Ticaret (Otomobil)

Otomotiv Ana ve Yan Sanayii İhracatı (ABD \$)

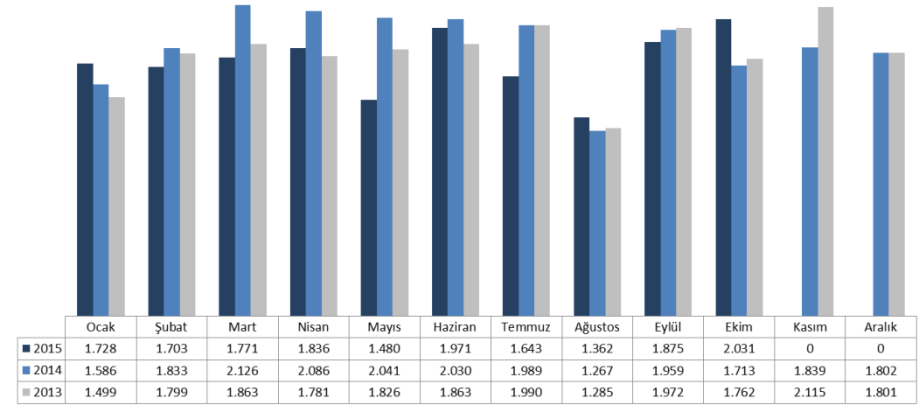
Ürün Grubu	2010	2011	2012	2013	2014	2014 Ocak-Ekim	2015 Ocak-Ekim	Değişim %
TOPLAM YAN SANAYİ	6.597.657.284	8.311.245.910	8.215.636.677	9.065.017.539	9.498.865.038	8.064.686.153	7.242.543.274	-10
İÇ DİŞ LASTİK	988.983.508	1.373.128.452	1.199.566.307,01	1.130.005.892	1.124.122.758	983.818.805	823.940.603	-16
EMNİYET CAMI	107.126.041	120.037.632	120.615.917,59	135.230.310	143.070.356	121.110.904	104.209.267	-14
MOTOR	305.490.804	273.855.453	272.085.582,31	319.294.885	171.842.213	145.188.750	177.214.437	22
AKÜ	186.366.551	232.601.794	249.831.846,25	306.451.449	289.068.753	232.186.513	176.000.189	-24
DİĞER AKSAM ve PARÇALAR	5.009.690.380	6.311.622.579	6.373.537.023,45	7.174.035.002	7.770.760.958	6.582.381.181	5.961.178.779	-9
TOPLAM ANA SANAYİ	10.855.474.386	12.127.700.808	11.100.115.134	12.491.591.365	13.267.938.482	10.996.971.289	10.537.638.489	-4
OTOBÜS	744.935.284	929.372.870	855.424.303,62	937.790.963	985.801.584	784.862.924	826.818.411	5
MİDİBÜS - MİNİBÜS	120.378.674	145.199.034	161.806.275,12	147.769.644	97.674.357	72.599.279	108.854.567	50
OTOMOBİL	6.217.404.551	6.541.969.418	6.068.045.119,19	6.855.475.590	7.244.622.791	6.081.700.203	5.632.483.682	-7
KAMYON - KAMYONET	3.363.101.038	4.034.772.621	3.433.310.998,81	3.918.798.755	4.224.843.707	3.469.481.849	3.441.950.474	-1
ÇEKİCİ	145.708.222	116.090.522	195.093.508,21	218.385.732	252.245.237	201.829.758	194.254.199	-4
RÖMORK ve YARI RÖMORK	72.145.150	147.247.613	71.336.634,88	77.907.407	38.396.525	32.411.737	38.432.047	19
TARIM TRAKTÖRÜ	191.801.467	213.048.730	315.098.293,75	335.463.275	424.354.280	354.085.538	294.845.110	-17
TOPLAM	17.453.131.670	20.438.946.718	19.315.751.810	21.556.608.904	22.766.803.520	19.061.657.442	17.780.181.763	-7

Kaynak: T.C Ekonomi Bakanlığı UİB Otomotiv Endüstrisi İhracatçıları Birliği

Toplam İhracat (M\$)



Otomotiv Sanayii İhracatı (M\$)

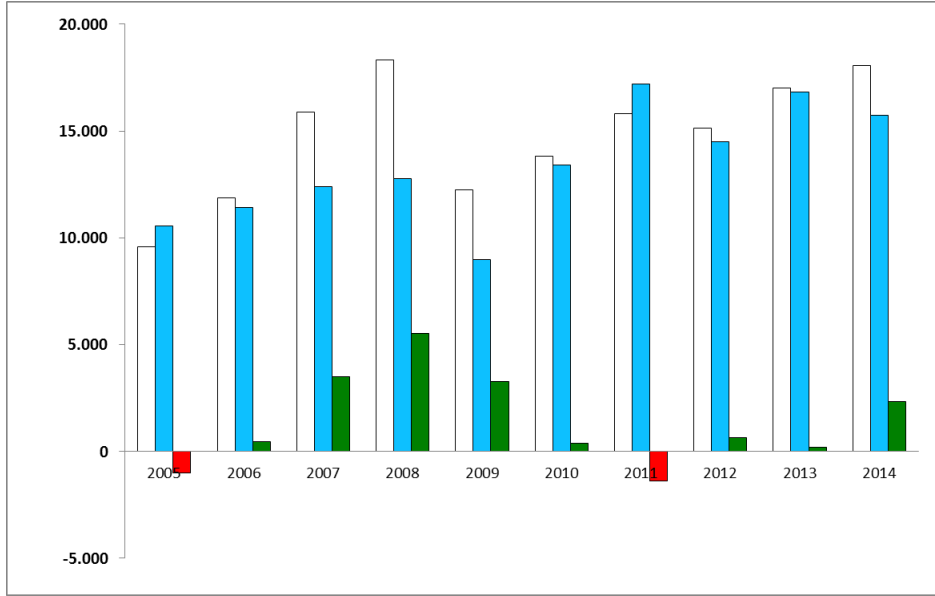


Kaynak: TİM

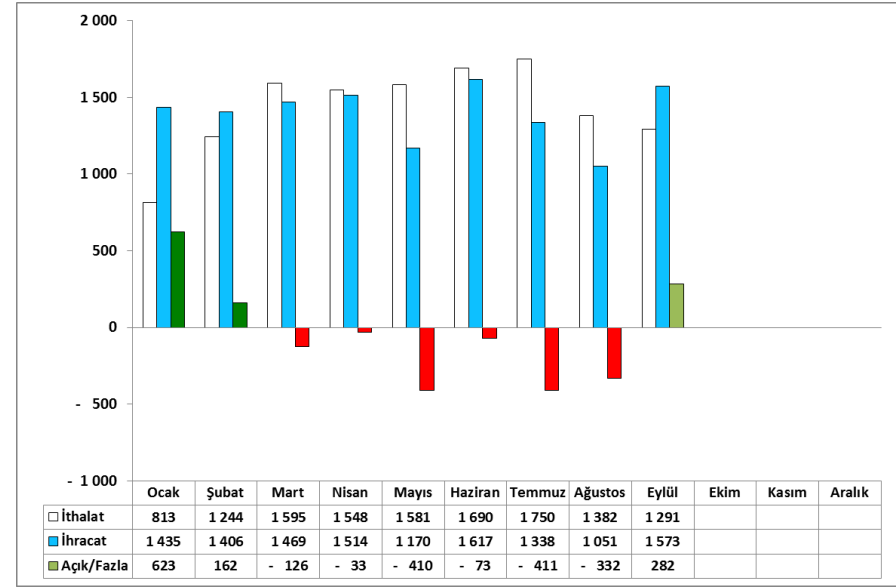
2015 Yılında Dış Ticarete 650 milyon \$ ve Üzeri "Dış Ticaret Fazlası" ve "Dış Ticaret Açığı" Bulunan Fasıllar (1000 \$)							
FASILLAR		2014 Ocak-Eylül			2015 Ocak-Eylül		
		İthalat	İhracat	Fark	İthalat	İhracat	Fark
Toplam		179.819.664	118.381.908	-61.437.756	156.314.696	107.293.313	-49.021.383
8	Yenilen meyveler ve sert kabuklu meyveler	304.158	2.635.152	2.330.994	340.421	2.711.479	2.371.057
10	Hububat	1.573.662	77.139	-1.496.523	1.349.521	78.610	-1.270.911
11	Değirmencilik ürünleri, malt, nişasta, inülin, buğday gluteni	75.880	845.746	769.867	79.679	831.489	751.810
12	Yağlı tohum ve meyvalar, muhtelif tane, tohum ve meyvalar, sanayiide ve tıpta kullanılan bitkiler, saman ve kaba yem	1.634.845	193.366	-1.441.479	1.421.009	150.777	-1.270.232
19	Hububat, un, nişasta veya süt müstahzarları, pastacılık ürünleri	166.866	1.192.908	1.026.042	162.035	1.065.096	903.061
20	Sebzeler, meyvalar, sert kabuklu meyvalar ve bitkilerin diğer kısımlarından elde edilen müstahzarlar	70.513	1.419.548	1.349.035	86.301	1.571.309	1.485.008
23	Gıda sanayiinin kalıntı ve döküntüleri, hayvanlar için hazırlanmış kaba yemler	949.430	128.870	-820.560	830.093	74.913	-755.179
25	Tuz, күкүрт, topraklar ve taşlar, alçılar, kireçler ve çimento	317.626	1.952.102	1.634.477	293.882	1.690.509	1.396.627
27	Mineral yakıtlar, mineral yağlar ve bunların damıtılmasından elde edilen ürünler, bitümenli maddeler, mineral mumlar	41.743.848	4.547.302	-37.196.546	29.387.610	3.440.066	-25.947.544
29	Organik kimyasal ürünler	4.413.846	428.635	-3.985.211	3.626.864	354.308	-3.272.557
30	Eczacılık ürünleri	3.219.814	583.348	-2.636.466	3.048.511	607.864	-2.440.648
31	Gübreler	967.570	121.529	-846.041	968.818	92.516	-876.302
32	Debagatte ve boyacılıkta kullanılan hülusalalar, tanenler, boyalar, pigmentler, vb, vernikler, vb, macunlar, mürekkepler	1.645.926	580.801	-1.065.126	1.361.931	512.943	-848.988
38	Muhtelif kimyasal maddeler (biodizel, yangın söndürme maddeleri, dezenfektanlar, haşarat öldürücüler, vb.)	1.751.134	450.368	-1.300.767	1.564.749	415.386	-1.149.363
39	Plastikler ve mamulleri	10.908.142	4.654.150	-6.253.992	9.184.652	4.003.978	-5.180.674
48	Kağıt ve karton, kağıt hamurundan, kağıttan veya kartondan eşya	2.452.906	909.496	-1.543.410	2.045.644	857.549	-1.188.095
57	Halılar ve diğer dokumaya elverişli maddelerden yer kaplamaları	137.586	1.700.803	1.563.218	80.983	1.475.587	1.394.604
60	Örme eşya	362.090	1.312.534	950.443	322.887	1.093.470	770.583
61	Örme giyim eşyası ve aksesuarı	767.501	7.655.045	6.887.544	655.271	6.565.086	5.909.815
62	Örülmemiş giyim eşyası ve aksesuarı	1.469.133	4.831.824	3.362.691	1.367.421	4.464.395	3.096.974
63	Dokunabilir maddelerden hazır eşya, takımlar, kullanılmış giyim ve dokunmuş diğer eşya, paçavralar	142.715	1.687.937	1.545.222	141.386	1.396.216	1.254.830
71	Kıymetli veya yarı kıymetli taşlar, kıymetli metaller, inciler, taklit mücevherci eşyası, metal paralar	4.853.290	6.115.347	1.262.057	3.265.549	9.517.956	6.252.407
72	Demir ve çelik	13.263.025	7.092.548	-6.170.477	11.476.731	5.171.176	-6.305.554
73	Demir veya çelikten eşya	1.968.670	4.753.339	2.784.668	1.987.865	4.116.640	2.128.775
74	Bakır ve bakırdan eşya	2.778.997	1.121.169	-1.657.828	2.258.904	893.020	-1.365.884
76	Alüminyum ve alüminyumdan eşya	2.557.191	1.908.246	-648.945	2.597.719	1.775.873	-821.846
84	Kazanlar, makineler, mekanik cihazlar ve aletler, nükleer reaktörler, bunların aksam ve parçaları	20.610.170	10.280.751	-10.329.418	18.797.857	9.122.538	-9.675.319
85	Elektrikli makina ve cihazlar, ses kaydetme-verme, televizyon görüntü-ses kaydetme-verme cihazları, aksam-parça-aksesuarı	13.096.153	7.090.903	-6.005.250	12.847.959	5.983.763	-6.864.196
88	Hava taşıtları, uzay taşıtları ve bunların aksam ve parçalar	2.324.223	476.195	-1.848.029	3.222.881	569.478	-2.653.403
90	Optik, fotoğraf, sinema, ölçü, kontrol, ayar, tıbbi, cerrahi alet ve cihazlar, bunların aksam, parça ve aksesuarı	3.521.562	511.391	-3.010.171	3.397.622	524.831	-2.872.791
94	Mobilyalar, yatak takımları, aydınlatma cihazları, reklam lambaları, ışıklı tabelalar vb, prefabrik yapılar	1.230.956	2.203.294	972.338	1.103.143	2.029.398	926.255
87	Motorlu kara taşıtları, traktörler, bisikletler, motosikletler ve diğer kara taşıtları, bunların aksam, parça, aksesuarı	10.896.562	13.637.499	2.740.937	12.892.633	12.573.337	-319.296

2005-2014 Yılları Otomotiv Ürünleri Dış Ticareti (Milyon \$)

Kaynak: TÜİK Dış Ticaret Verileri



2015 Yılı Aylara Göre Otomotiv Ürünleri Dış Ticareti (Milyon \$)



	2005	2006	2007	2008	2009	2010	2011	2012	2013	2014
İhracat	9.566	11.886	15.904	18.327	12.252	13.813	15.803	15.148	17.000	18.063
İthalat	10.553	11.408	12.397	12.790	8.976	13.419	17.184	14.514	16.808	15.736
Fark	-986	478	3.506	5.537	3.276	393	-1.381	634	192	2.328
İhr/İth	0,9	1,0	1,3	1,4	1,4	1,0	0,9	1,0	1,0	1,1

Ocak-Eylül	İthalat	İhracat	Açık / Fazla	İhracat/ İthalat Karşılama Oranı
2014	10.897	13.637	2.740	1,25
2015	12.893	12.573	-319	0,98

Otomotiv Dış Ticareti Verileri (000 \$)															
	2003	2004	2005	2006	2007	2008	2009	2010	2011	2012	2013	2014	2014 (Ocak-Eylül)	2015 (Ocak-Eylül)	Değişim (%)
Toplam İthalat	69.339.692	97.539.766	116.774.151	139.576.174	170.062.715	201.963.574	140.928.421	185.492.859	240.841.385	236.536.949	251.661.250	242.177.117	179.819.664	156.314.696	-13
Toplam İhracat	47.252.836	63.167.153	73.476.408	85.534.676	107.271.750	132.027.196	102.142.613	113.929.614	134.906.869	152.560.775	151.802.637	157.715.040	118.381.908	107.293.313	-9
Toplam Dış Ticaret Açığı	-22.086.856	-34.372.613	-43.297.743	-54.041.498	-62.790.965	-69.936.378	-38.785.808	-71.563.245	-105.934.516	-83.976.174	-99.858.613	-84.462.077	-61.437.756	-49.021.383	-20
Otomotiv İthalatı	5.383.395	10.237.024	10.552.792	11.408.441	12.397.295	12.789.717	8.975.864	13.422.060	17.184.080	14.514.254	16.808.266	15.735.932	10.897.000	12.892.633	18
Otomotiv İhracatı	5.272.017	8.288.799	9.566.435	11.886.092	15.903.676	18.326.711	12.251.734	13.815.696	15.803.438	15.150.505	17.000.250	18.065.263	13.637.000	12.573.337	-8
Otomotiv Dış Ticaret Açığı/Fazlası	-111.378	-1.948.225	-986.357	477.651	3.506.381	5.536.994	3.275.870	393.636	-1.380.642	636.251	191.984	2.329.331	2.740.000	-319.296	-112
Otomotiv İthalatının Payı (%)	7,8	10,5	9,0	8,2	7,3	6,3	6,4	7,2	7,1	6,1	6,7	6,5	6,1	8,2	36
Otomotiv İhracatının Payı (%)	11,2	13,1	13,0	13,9	14,8	13,9	12,0	12,1	11,7	9,9	11,2	11,5	11,5	11,7	2
Otomotiv Dış Ticaret Açığının Payı (%)	0,5	5,7	2,3	-0,9	-5,6	-7,9	-8,4	-0,6	1,3	-0,8	-0,2	-2,8	-4,5	0,7	-115
İTHALAT	69.339.693	97.539.765	116.774.151	139.576.175	170.062.715	201.963.482	140.928.421	185.492.858	240.833.235	236.536.949	251.650.560	242.177.117	179.819.664	156.314.696	-13
YATIRIM (SERMAYE) MALLARI	11.325.907	17.397.441	20.363.222	23.347.556	27.054.433	28.020.574	21.462.823	28.819.773	37.267.758	33.924.141	36.759.838	35.995.907	26.338.407	26.002.338	-1
Yatırım (sermaye) malları (Taşımacılık araçları hariç)	9.823.210	13.493.688	17.120.131	19.665.388	23.366.154	23.255.612	18.384.403	23.248.254	29.602.339	28.124.301	32.022.971	30.437.762	22.201.872	20.789.040	-6
Sanayi ile ilgili taşımacılık araç ve gereçleri	1.502.697	3.903.753	3.243.090	3.682.168	3.688.278	4.765.053	3.078.421	5.571.519	7.665.419	5.799.840	4.736.867	5.558.145	4.136.535	5.213.298	26
HAMMADDE (ARA MALLAR)	49.734.760	67.549.436	81.868.284	99.604.660	123.639.631	151.747.101	99.509.821	131.393.197	173.135.208	174.922.910	183.811.524	176.721.669	131.732.337	108.671.695	-18
Sanayi için işlem görmemiş hammaddeler	4.290.452	5.775.777	6.026.723	7.320.166	10.037.792	13.691.770	7.984.726	12.255.974	16.159.589	15.344.014	13.924.433	13.298.987	10.243.341	7.231.386	-29
Sanayi için işlem görmüş hammaddeler	24.105.396	33.407.212	39.548.542	46.511.362	58.890.856	65.680.163	43.491.943	58.720.071	75.481.150	73.609.286	85.896.650	78.849.939	58.339.769	51.320.702	-12
İşlem görmemiş yakıt ve yağlar	5.717.974	7.329.138	14.698.778	19.772.275	22.829.732	32.258.721	17.772.511	22.227.027	1.303.880	1.161.641	923.019	847.099	628.642	2.131.505	239
Yatırım mallarının aksam ve parçaları	4.840.274	6.432.180	6.747.008	7.632.408	9.086.585	9.445.316	8.291.900	9.059.752	10.861.374	10.940.047	12.415.147	12.152.091	9.039.816	8.420.683	-7
Taşımacılık araçlarının aksam ve parçaları	3.941.967	6.544.206	7.427.477	8.684.520	10.454.779	11.264.249	7.840.527	10.556.776	12.334.172	11.128.445	11.890.201	12.187.234	8.809.616	8.843.498	0
Esası yiyecek ve içecek olan işlenmemiş hammadde	957.219	944.197	866.393	778.625	1.685.242	3.154.314	2.074.347	2.794.190	4.379.552	3.702.069	3.414.049	4.289.973	2.976.051	2.564.324	-14
Esası yiyecek ve içecek olan işlenmiş hammadde	525.182	624.467	762.244	950.398	858.068	1.741.612	1.205.718	1.112.724	1.793.769	17.420.259	2.244.344	2.628.359	1.950.716	1.746.804	-10
İşlem görmüş diğer yakıt ve yağlar	5.356.296	6.492.259	5.791.117	7.954.904	9.796.464	14.510.941	10.848.148	14.666.683	16.429.431	39.470.543	17.424.055	17.702.419	13.814.993	8.155.429	-41
Gizli veri	3.685.383	4.231.559	6.558.788	9.877.871	23.617.036	33.157.656	18.297.765	23.503.217	34.392.292	39.470.543	35.679.626	34.765.569	25.929.392	18.257.365	-30
TÜKETİM MALLARI	7.813.325	12.100.276	13.975.300	16.116.330	18.694.022	21.489.236	19.289.707	24.734.154	29.691.710	26.699.728	30.416.294	29.006.394	21.399.575	21.307.011	0
Binek otomobilleri	2.219.741	4.213.556	4.296.117	4.268.704	4.746.754	4.551.805	4.265.401	6.819.602	8.474.728	7.248.447	9.126.819	7.717.928	5.103.170	6.691.029	31
Dayanıklı tüketim malları	917.186	1.439.681	1.838.682	2.296.686	3.027.358	3.530.750	2.619.294	3.498.846	4.336.653	4.353.480	4.962.556	4.663.920	3.539.082	2.960.387	-16
Yarı dayanıklı tüketim malları	1.265.361	1.910.785	2.506.049	3.248.464	3.914.144	4.807.708	4.090.112	5.302.840	6.453.104	5.893.331	6.794.660	6.912.899	5.343.041	4.782.504	-10
Dayanısız tüketim malları	2.354.662	3.184.391	3.415.389	3.736.540	4.358.555	5.301.193	4.948.856	5.531.251	5.894.845	5.177.278	5.392.148	5.642.136	4.236.868	3.925.821	-7
Esası yiyecek ve içecek olan işlenmemiş tüketim malları	119.370	149.113	270.005	315.722	403.284	753.162	595.522	675.928	813.826	808.296	845.185	978.762	723.795	724.094	0
Esası yiyecek ve içecek olan işlenmiş tüketim malları	403.800	528.145	645.070	755.301	953.992	1.120.943	1.002.708	1.365.535	1.816.159	1.387.158	1.619.070	1.778.299	1.288.969	1.361.725	6
Motor benzini	493.749	556.012	711.553	1.083.668	1.172.179	1.306.435	1.190.586	1.343.235	1.662.262	1.674.611	1.415.034	1.048.594	938.084	605.271	-35
Sanayi ile ilgili olmayan taşıma araç ve gereçleri	39.456	118.593	292.435	411.244	117.757	117.241	577.227	196.918	240.134	157.128	260.822	263.857	226.565	256.179	13
DİĞERLERİ	465.701	492.612	567.345	507.629	674.629	706.571	666.070	545.734	738.559	990.170	662.904	453.147	349.346	333.653	-4
Başka yerde belirtilmeyen diğer mallar	465.701	492.612	567.345	507.629	674.629	706.571	666.070	545.734	738.559	990.170	662.904	453.147	349.346	333.653	-4
Otomobil İthalatının Toplamdaki Payı (%)	3,20	4,32	3,68	3,06	2,79	2,25	3,03	3,68	3,52	3,06	3,63	3,19	2,84	4,28	***

Otomotiv Dış Ticaret Verileri, GTİP 87.00 Kapsamındaki "Kara Taşıtları ve Bunların Aksam ve Parçalarını Kapsamaktadır

SEKTÖREL BAZDA İHRACAT RAKAMLARI -1.000 \$

	EKİM				OCAK-EKİM				SON 12 AYLIK			
SEKTÖRLER	2014	2015	Değişim ('15/'14)	Pay(15) (%)	2014	2015	Değişim ('15/'14)	Pay(15) (%)	2013-2014	2014-2015	Değişim ('15/'14)	Pay(15) (%)
I. TARIM	2.006.040	2.116.684	5,5	17,1	17.980.223	16.817.854	-6,5	14,1	22.431.638	21.314.959	-5,0	14,6
A. BİTKİSEL ÜRÜNLER	1.476.475	1.587.439	7,5	12,9	12.380.175	11.927.353	-3,7	10,0	15.562.261	15.231.790	-2,1	10,4
Hububat, Bakliyat, Yağlı Tohumlar ve Mam.	564.233	588.559	4,3	4,8	5.463.145	4.980.469	-8,8	4,2	6.807.888	6.232.283	-8,5	4,3
Yaş Meyve ve Sebze	212.300	238.549	12,4	1,9	1.718.699	1.511.189	-12,1	1,3	2.417.747	2.186.805	-9,6	1,5
Meyve Sebze Mamulleri	125.615	145.299	15,7	1,2	1.168.136	1.088.235	-6,8	0,9	1.433.359	1.335.714	-6,8	0,9
Kuru Meyve ve Mamulleri	194.232	202.707	4,4	1,6	1.163.417	1.064.619	-8,5	0,9	1.459.571	1.359.844	-6,8	0,9
Fındık ve Mamulleri	264.887	312.879	18,1	2,5	1.701.268	2.307.826	35,7	1,9	2.070.444	2.919.795	41,0	2,0
Zeytin ve Zeytinyağı	14.896	13.072	-12,2	0,1	187.953	155.704	-17,2	0,1	240.775	195.788	-18,7	0,1
Tütün ve Mamulleri	95.957	80.952	-15,6	0,7	906.436	753.531	-16,9	0,6	1.048.001	923.868	-11,8	0,6
Süs Bitkileri	4.354	5.423	24,5	0,0	71.121	65.780	-7,5	0,1	84.476	77.693	-8,0	0,1
B. HAYVANSAL ÜRÜNLER	180.877	162.901	-9,9	1,3	1.871.785	1.502.736	-19,7	1,3	2.250.337	1.905.538	-15,3	1,3
Su Ürünleri ve Hayvansal Mamuller	180.877	162.901	-9,9	1,3	1.871.785	1.502.736	-19,7	1,3	2.250.337	1.905.538	-15,3	1,3
C. AĞAÇ VE ORMAN ÜRÜNLERİ	348.688	366.343	5,1	3,0	3.728.263	3.387.764	-9,1	2,8	4.619.041	4.177.631	-9,6	2,9
Mobilya, Kağıt ve Orman Ürünleri	348.688	366.343	5,1	3,0	3.728.263	3.387.764	-9,1	2,8	4.619.041	4.177.631	-9,6	2,9
II. SANAYİ	10.188.370	9.918.204	-2,7	80,3	103.392.994	90.687.693	-12,3	75,8	124.831.481	111.329.307	-10,8	76,3
A. TARIMA DAYALI İŞLENMİŞ ÜRÜNLER	1.108.504	1.072.229	-3,3	8,7	10.934.100	9.586.897	-12,3	8,0	13.238.963	11.745.454	-11,3	8,0
Tekstil ve Hammaddeleri	756.774	756.423	0,0	6,1	7.480.013	6.669.914	-10,8	5,6	8.955.086	8.074.926	-9,8	5,5
Deri ve Deri Mamulleri	144.130	126.819	-12,0	1,0	1.539.092	1.248.980	-18,8	1,0	1.936.411	1.562.979	-19,3	1,1
Halı	207.599	188.988	-9,0	1,5	1.914.995	1.668.003	-12,9	1,4	2.347.466	2.107.550	-10,2	1,4
B. KİMYEVİ MADDELER VE MAM.	1.493.412	1.308.444	-12,4	10,6	14.878.526	12.855.425	-13,6	10,7	18.043.055	15.755.974	-12,7	10,8
Kimyevi Maddeler ve Mamulleri	1.493.412	1.308.444	-12,4	10,6	14.878.526	12.855.425	-13,6	10,7	18.043.055	15.755.974	-12,7	10,8
C. SANAYİ MAMULLERİ	7.586.454	7.537.531	-0,6	61,0	77.580.367	68.245.371	-12,0	57,0	93.549.463	83.827.879	-10,4	57,4
Hazırlayım ve Konfeksiyon	1.498.983	1.595.901	6,5	12,9	15.858.923	14.180.325	-10,6	11,9	18.937.676	17.050.658	-10,0	11,7
Otomotiv Endüstrisi	1.712.962	2.030.820	18,6	16,4	18.628.420	17.399.497	-6,6	14,5	22.468.055	21.041.004	-6,4	14,4
Gemi ve Yat	175.947	75.633	-57,0	0,6	1.052.929	866.558	-17,7	0,7	1.207.369	1.085.495	-10,1	0,7
Elektrik Elektronik ve Hizmet	1.046.417	1.050.302	0,4	8,5	9.960.851	8.635.521	-13,3	7,2	12.202.571	10.779.716	-11,7	7,4
Makine ve Aksamları	495.849	460.431	-7,1	3,7	5.019.393	4.540.108	-9,5	3,8	6.123.238	5.561.058	-9,2	3,8
Demir ve Demir Dışı Metaller	562.723	570.524	1,4	4,6	5.949.416	5.223.850	-12,2	4,4	7.173.172	6.377.280	-11,1	4,4
Çelik	1.041.111	771.978	-25,9	6,3	11.129.097	8.468.563	-23,9	7,1	13.447.457	10.543.204	-21,6	7,2
Çimento Cam Seramik ve Toprak Ürünleri	245.504	241.235	-1,7	2,0	2.652.160	2.323.242	-12,4	1,9	3.163.617	2.827.278	-10,6	1,9
Mücevher	328.614	271.880	-17,3	2,2	2.194.682	2.235.535	1,9	1,9	2.623.961	3.143.986	19,8	2,2
Savunma ve Havacılık Sanayii	118.880	129.595	9,0	1,0	1.324.903	1.263.669	-4,6	1,1	1.597.572	1.586.564	-0,7	1,1
İklimlendirme Sanayii	350.153	333.728	-4,7	2,7	3.714.419	3.026.977	-18,5	2,5	4.494.136	3.735.364	-16,9	2,6
Diğer Sanayi Ürünleri	9.312	5.505	-40,9	0,0	95.174	81.527	-14,3	0,1	110.639	96.272	-13,0	0,1
III. MADENCİLİK	340.423	316.401	-7,1	2,6	3.885.207	3.298.987	-15,1	2,8	4.745.063	4.055.321	-14,5	2,8
Madencilik Ürünleri	340.423	316.401	-7,1	2,6	3.885.207	3.298.987	-15,1	2,8	4.745.063	4.055.321	-14,5	2,8
T O P L A M (TİM*)	12.534.832	12.351.289	-1,5	100,0	125.258.424	110.804.533	-11,5	92,6	152.008.182	136.699.587	-10,1	93,6
İhracatçı Birlikleri Kaydından Muaf İhracat					5.658.316	8.840.069	56,2	7,4	6.284.643	9.281.635	47,7	6,4
T O P L A M (TİM+TUIK*)	12.534.832	12.351.289	-1,5	100,0	130.916.740	119.644.602	-8,6	100,0	158.292.825	145.981.222	-7,8	100,0

*Ocak-Ekim dönemi için ilk 9 ay TUIK, son ay TİM rakamı kullanılmıştır.
Son 12 aylık dönem için ilk 11 ay TUIK, son ay TİM rakamı kullanılmıştır.

EURO	97.140.863	107.150.817	10,3
-------------	-------------------	--------------------	-------------

Kaynak: Türkiye İhracatçılar Meclisi (TİM)