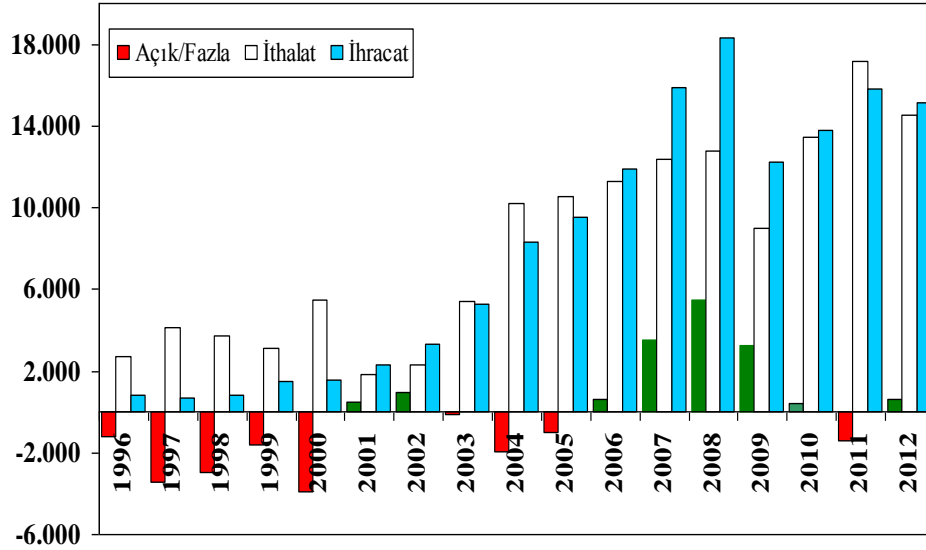


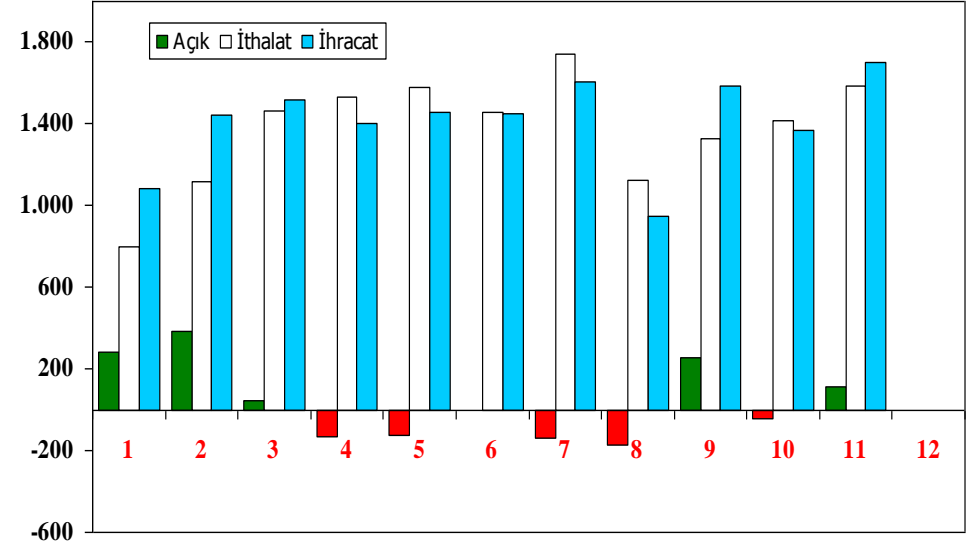
1996-2012 Yılları Otomotiv Ürünleri Dış Ticareti (Milyon \$)



	1996	1997	1998	1999	2000	2001	2002	2003	2004	2005	2006	2007	2008	2009	2010	2011	2012
İthalat	2.693	4.105	3.728	3.094	5.467	1.827	2.333	5.383	10.237	10.552	11.408	12.397	12.790	8.976	13.422	17.184	14.514
İhracat	812	676	797	1.474	1.593	2.335	3.304	5.272	8.289	9.566	11.886	15.903	18.326	12.252	13.815	15.803	15.150
Açık/Fazla	-1.881	-3.429	-2.930	-1.621	-3.874	508	971	-111	-1.948	-985	478	3.506	5.537	3.276	393	-1.378	636

	1996/2004	2005/2012
İthalat	38.867	101.243
İhracat	24.552	112.703
Açık/Fazla	-14.315	11.460

2013 Yılı Aylara Göre Otomotiv Ürünleri Dış Ticareti (Milyon \$)

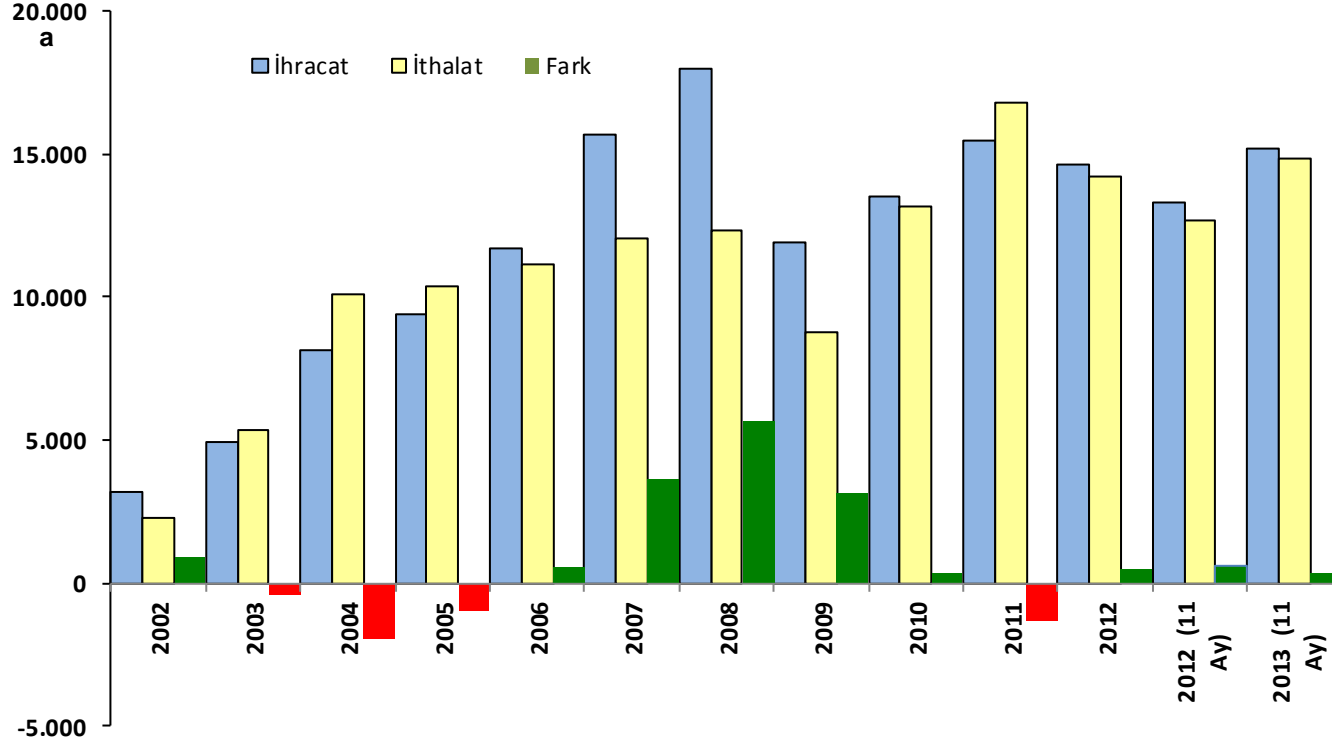


	1	2	3	4	5	6	7	8	9	10	11	12
İthalat	801	1.116	1.467	1.532	1.582	1.455	1.741	1.123	1.327	1.415	1.585	
İhracat	1.083	1.442	1.515	1.402	1.458	1.453	1.605	950	1.584	1.370	1.700	
Açık/Fazla	282	326	48	-130	-124	0	-136	-173	257	-45	115	

	İthalat	İhracat	Fazla/ Açık	İhracat /İthalat
2013 (Ocak-Kasım)	15.143	15.337	194	1,01
2012 (Ocak-Kasım)	12.994	13.721	727	1,06

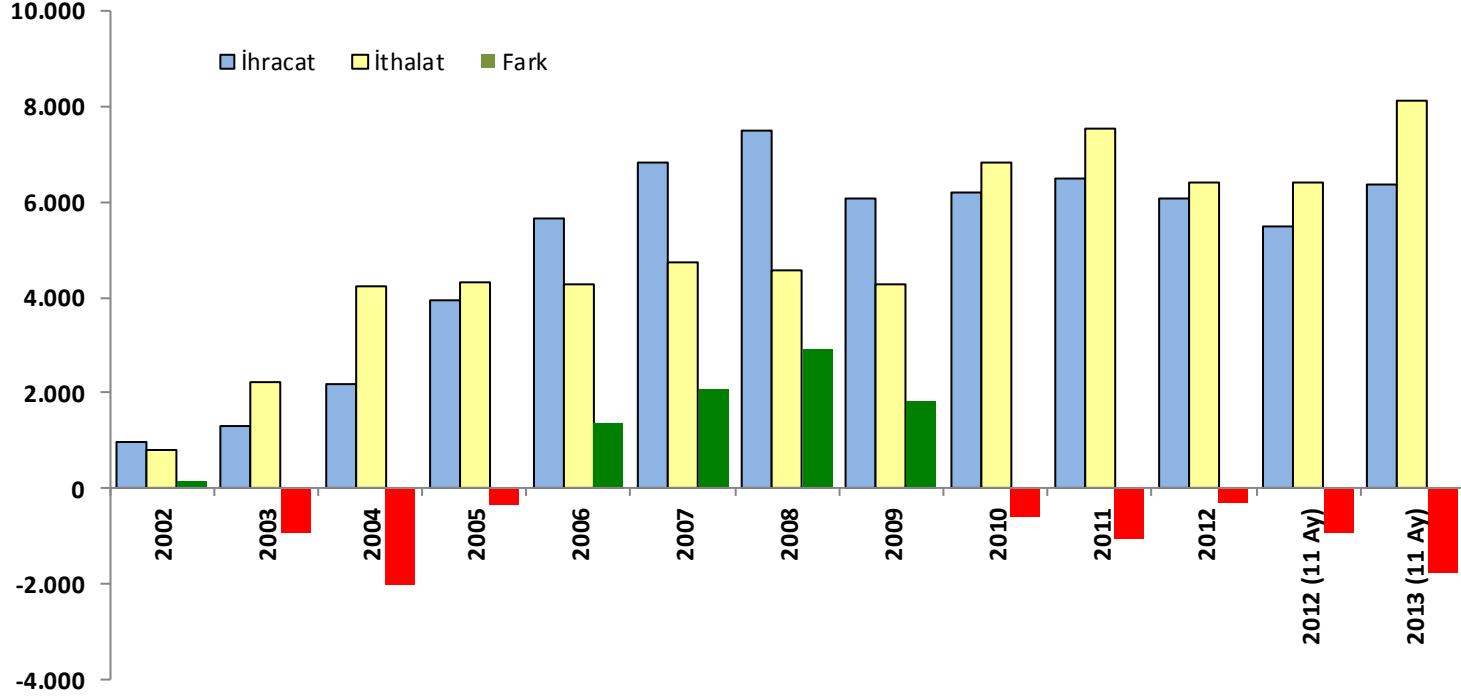
1996/2004 döneminde dış ticaret açığı **14.315** milyon \$ iken 2005/2012 döneminde **11.460** milyon \$ dış ticaret fazlası oluşmuştur.

Motorlu Taşıt Araçları Dış Ticareti (Milyon \$)



	2002	2003	2004	2005	2006	2007	2008	2009	2010	2011	2012	2012 (11 Ay)	2013 (11 Ay)	Değişim (%)
İhracat	3.180	4.946	8.148	9.429	11.730	15.701	17.991	11.891	13.525	15.447	14.667	13.313	15.177	14,00
İthalat	2.299	5.342	10.108	10.379	11.145	12.035	12.358	8.745	13.177	16.780	14.185	12.687	14.857	17,10
İhr/İth	1,38	0,93	0,81	0,91	1,05	1,30	1,46	1,36	1,03	0,92	1,03	1,05	1,02	-2,65
Fark	881	-396	-1.960	-950	585	3.666	5.633	3.146	348	-1.333	482	626	320	-48,88

Otomobil Dış Ticareti (Milyon \$)



	2002	2003	2004	2005	2006	2007	2008	2009	2010	2011	2012	2012 (11 Ay)	2013 (11 Ay)	Değişim (%)
İhracat	973	1.298	2.197	3.934	5.645	6.840	7.474	6.086	6.210	6.486	6.069	5.477	6.345	15,8
İthalat	814	2.220	4.214	4.296	4.269	4.747	4.552	4.265	6.820	7.529	6.392	6.392	8.113	26,9
İhr/İth	1,20	0,58	0,52	0,92	1,32	1,44	1,64	1,43	0,91	0,86	0,95	0,86	0,78	-8,7
Fark	159	-922	-2.017	-362	1.376	2.093	2.922	1.821	-610	-1.043	-323	-915	-1.768	93,2

Otomotiv Dış Ticareti Verileri (000 \$)																
	2000	2001	2002	2003	2004	2005	2006	2007	2008	2009	2010	2011	2012	2012 (11 Ay)	2013 (11 Ay)	Değişim (%)
Toplam İthalat	54.502.821	41.399.083	51.553.797	69.339.692	97.539.766	116.774.151	139.576.174	170.062.715	201.963.574	140.928.421	185.492.859	240.841.385	236.536.949	216.717.632	228.510.506	5
Toplam İhracat	27.774.906	31.334.216	36.059.089	47.252.836	63.167.153	73.476.408	85.534.676	107.271.750	132.027.196	102.142.613	113.929.614	134.906.869	152.560.775	139.856.260	138.710.446	-1
Toplam Dış Ticaret Açığı	-26.727.915	-10.064.867	-15.494.708	-22.086.856	-34.372.613	-43.297.743	-54.041.498	-62.790.965	-69.936.378	-38.785.808	-71.563.245	-105.934.516	-83.976.174	76.861.372	89.800.060	17
Otomotiv İthalatı	5.466.837	1.827.054	2.332.732	5.383.395	10.237.024	10.552.792	11.408.441	12.397.295	12.789.717	8.975.864	13.422.060	17.184.080	14.514.254	12.993.528	15.142.960	17
Otomotiv İhracatı	1.592.513	2.335.381	3.304.135	5.272.017	8.288.799	9.566.435	11.886.092	15.903.676	18.326.711	12.251.734	13.815.696	15.803.438	15.150.505	13.721.178	15.337.422	12
Otomotiv Dış Ticaret Açığı/Fazlası	-3.874.324	508.327	971.403	-111.378	-1.948.225	-986.357	477.651	3.506.381	5.536.994	3.275.870	393.636	-1.380.642	636.251	727.650	194.462	***
Otomotiv İthalatının Payı (%)	10,0	4,4	4,5	7,8	10,5	9,0	8,2	7,3	6,3	6,4	7,2	7,1	6,1	6,0	7	***
Otomotiv İhracatının Payı (%)	5,7	7,5	9,2	11,2	13,1	13,0	13,9	14,8	13,9	12,0	12,1	11,7	9,9	9,8	11	***
Otomotiv Dış Ticaret Açığının Payı (%)	14,5	-5,1	-6,3	0,5	5,7	2,3	-0,9	-5,6	-7,9	-8,4	-0,6	1,3	-0,8	0,9	0	***
İTHALAT	54.502.821	41.399.083	51.553.797	69.339.692	97.539.766	116.774.151	139.576.174	170.062.715	201.963.574	140.928.421	185.492.859	240.833.236	236.536.949	216.717.632	228.510.506	5
YATIRIM (SERMAYE) MALLARI	11.365.338	6.940.426	8.399.565	11.325.907	17.397.441	20.363.222	23.347.556	27.054.433	28.020.574	21.462.823	28.819.773	37.267.758	33.924.141	30.598.812	32.962.783	7
Yatırım (sermaye) malları (Taşımacılık araçları hariç)	9.263.851	5.882.118	7.571.322	9.823.210	13.493.688	17.120.131	19.665.388	23.366.154	23.255.612	18.384.403	23.248.254	29.602.339	28.124.301	25.338.616	28.729.679	12
Sanayi ile ilgili taşımacılık araç ve gereçleri	2.101.487	1.058.308	828.243	1.502.697	3.903.753	3.243.090	3.682.168	3.688.278	4.765.053	3.078.421	5.571.519	7.665.419	5.799.840	5.260.196	4.233.104	-24
HAMMADDE (ARA MALLAR)	36.009.555	30.300.839	37.658.831	49.734.760	67.549.436	81.868.284	99.604.660	123.639.631	151.747.101	99.509.821	131.393.197	173.135.208	174.922.910	160.918.224	167.323.740	4
Sanayi için işlem görmemiş hammaddeler	2.783.949	2.037.090	2.956.602	4.290.452	5.775.777	6.026.723	7.320.166	10.037.792	13.691.770	7.984.726	12.255.974	16.159.589	15.344.014	14.172.297	12.633.812	-12
Sanayi için işlem görmüş hammaddeler	16.099.477	13.884.173	18.032.383	24.105.396	33.407.212	39.548.542	46.511.362	58.890.856	65.680.163	43.491.943	58.720.071	75.481.150	73.609.286	68.073.290	78.472.246	13
İşlem görmemiş yakıt ve yağlar	4.835.057	4.181.305	4.787.751	5.717.974	7.329.138	14.698.778	19.772.275	22.829.732	32.258.721	17.772.511	22.227.027	1.303.880	1.161.641	1.071.507	816.006	-31
Yatırım mallarının aksam ve parçaları	3.943.608	3.161.395	4.168.295	4.840.274	6.432.180	6.747.008	7.632.408	9.086.585	9.445.316	8.291.900	9.059.752	10.861.374	10.940.047	10.005.190	11.198.710	11
Taşımacılık araçlarının aksam ve parçaları	3.159.702	2.468.118	2.703.855	3.941.967	6.544.206	7.427.477	8.684.520	10.454.779	11.264.249	7.840.527	10.556.776	12.334.172	11.128.445	10.277.032	10.898.240	6
Esasi yiyecek ve içecek olan işlenmemiş hammaddeler	518.711	300.578	531.869	957.219	944.197	866.393	778.625	1.685.242	3.154.314	2.074.347	2.794.190	4.379.552	3.702.069	3.427.996	3.115.009	-10
Esasi yiyecek ve içecek olan işlenmiş hammaddeler	333.215	298.869	400.015	525.182	624.467	762.244	950.398	858.068	1.741.612	1.205.718	1.112.724	1.793.769	17.420.259	1.941.795	2.054.283	5
İşlem görmüş diğer yakıt ve yağlar	4.335.837	3.969.311	4.078.061	5.356.296	6.492.259	5.791.117	7.954.904	9.796.464	14.510.941	10.848.148	14.666.683	16.429.431	39.470.543	16.099.927	15.892.677	-1
TÜKETİM MALLARI	6.928.481	3.813.409	4.898.332	7.813.325	12.100.276	13.975.300	16.116.330	18.694.022	21.489.236	19.289.707	24.734.154	29.691.710	26.699.728	24.319.191	27.603.864	12
Binek otomobilleri	2.595.868	586.807	813.266	2.219.741	4.213.556	4.296.117	4.268.704	4.746.754	4.551.805	4.265.401	6.819.602	8.474.728	7.248.447	6.392.229	8.112.774	21
Dayanıklı tüketim malları	1.125.914	631.537	687.073	917.186	1.439.681	1.838.682	2.296.686	3.027.358	3.530.750	2.619.294	3.498.846	4.336.653	4.353.480	4.006.109	4.545.267	12
Yarı dayanıklı tüketim malları	932.016	722.503	868.899	1.265.361	1.910.785	2.506.049	3.248.464	3.914.144	4.807.708	4.090.112	5.302.840	6.453.104	5.893.331	5.457.552	6.261.433	13
Dayanısız tüketim malları	1.370.633	1.317.301	1.739.497	2.354.662	3.184.391	3.415.389	3.736.540	4.358.555	5.301.193	4.948.856	5.531.251	5.894.845	5.177.278	4.732.225	4.943.790	4
Esasi yiyecek ve içecek olan işlenmemiş tüketim malları	177.640	115.225	126.552	119.370	149.113	270.005	315.722	403.284	753.162	595.522	675.928	813.826	808.296	732.548	742.801	1
Esasi yiyecek ve içecek olan işlenmiş tüketim malları	317.169	238.903	300.242	403.800	528.145	645.070	755.301	953.992	1.120.943	1.002.708	1.365.535	1.816.159	1.387.158	1.249.056	1.436.386	13
Motor benzini	343.643	165.680	328.929	493.749	556.012	711.553	1.083.668	1.172.179	1.306.435	1.190.586	1.343.235	1.662.262	1.674.611	1.604.215	1.323.293	-21
Sanayii ile ilgili olmayan taşıma araç ve gereçleri	65.596	35.453	33.874	39.456	118.593	292.435	411.244	117.757	117.241	577.227	196.918	240.134	157.128	145.257	238.120	39
DİĞERLERİ	199.447	344.409	600.071	465.701	492.612	567.345	507.629	674.629	706.571	666.070	545.734	738.559	990.170	913.960	620.119	-47
Başka yerde belirtilmeyen diğer mallar	199.447	344.409	600.071	465.701	492.612	567.345	507.629	674.629	706.571	666.070	545.734	738.559	990.170	913.960	620.119	-47
Otomobil İthalatının Toplamdaki Payı (%)	4,76	1,42	1,58	3,20	4,32	3,68	3,06	2,79	2,25	3,03	3,68	3,52	3,06	2,95	3,55	17

Otomotiv Dış Ticaret Verileri, GTIP 87.00 Kapsamındaki "Kara Taşıtları ve Bunların Aksam ve Parçalarını Kapsamaktadır

2013 ve 2012 Yıllarında Dış Ticarete 3.000 Milyon \$ "Dış Ticaret Fazlası" ve "Dış Ticaret Açığı"

Değer / 000 \$

FASILLAR		2012 (Ocak-Kasım)			2013 (Ocak-Kasım)		
		İthalat	İhracat	Fark	İthalat	İhracat	Fark
Toplam		216.717.632	139.856.260	-76.861.372	228.510.506	138.710.446	-89.800.060
61	Örme giyim eşyası ve aksesuarları	787.671	7.711.026	6.923.355	870.384	8.497.911	7.627.527
62	Örülmemiş giyim eşyası ve aksesuarları	1.406.062	4.961.062	3.555.000	1.728.601	5.264.294	3.535.693
73	Demir veya çelikten eşya	2.141.777	5.530.203	3.388.426	2.508.768	5.623.922	3.115.155
8	Yenilebilir meyveler ve yenilen sert kabuklu meyveler	409.086	3.361.769	2.952.683	377.607	3.479.818	3.102.211
87	Motorlu kara taşıtları, traktör, bisiklet, motosiklet ve diğer	12.993.528	13.721.178	727.650	15.142.960	15.337.422	194.462
90	Optik Fotoğraf, sinema, alet ve cihazlar bunların aksam ve parçaları	3.652.363	596.842	-3.055.521	4.100.690	596.842	-3.503.848
29	Organik kimyasal ürünler	4.667.187	597.480	-4.069.707	4.868.895	522.816	-4.346.079
85	Elektrikli makina ve cihazlar, aksam ve parçaları	14.906.251	8.552.753	-6.353.498	16.112.261	8.643.258	-7.469.003
39	Plastik ve Mamulleri	11.529.301	4.626.419	-6.902.882	12.785.072	5.124.377	-7.660.695
72	Demir ve çelik	18.143.619	10.471.765	-7.671.854	16.887.249	9.078.154	-7.809.095
71	İnciler, kıymetli veya yarı kıymetli taşlar	8.161.989	15.541.310	7.379.321	14.748.614	6.661.166	-8.087.448
84	Kazan: makina ve cihazlar, aletler, parçaları	23.784.090	11.039.090	-12.745.000	27.028.748	11.830.449	-15.198.299
27	Mineral yakıtlar, mineral yağlar ve müstahsalları, mumlar	54.971.970	7.168.327	-47.803.643	50.694.752	6.079.594	-44.615.158