

# **Otomotiv Sanayii Dış Ticaret Raporu**

**Şubat 2010**

OSD "OICA" Üyesidir



OSD is a Member of "OICA"

## OTOMOTİV SANAYİNDE DIŞ TİCARET 2010-02

TİM, UİB ve OAİB verilerine göre Şubat 2010 otomotiv sanayi ihracatı ile TÜİK verilerine göre GTİP 87.00 kapsamındaki sanayimiz ürünlerinin Ocak 2010 dış ticaret verileri, ekli olarak bilgilerinize sunulmaktadır. Buna göre:

### Otomotiv Sanayi Ürünlerini İçeren UİB ve OAİB Verilerine Göre<sup>1</sup>:

1. 2010 yılı Ocak-Şubat dönemi, aksam ve parçaların toplam ihracatı, bir önceki yıla göre yüzde 19 oranında artmış ve 829 milyon \$ düzeyine yükselmiştir. Bu ayda, 1,809 milyon \$ düzeyinde gerçekleşen ana sanayi ihracatındaki artış yüzde 69 düzeyindedir.
2. 2010 yılı Ocak-Şubat dönemi otomobil ihracatı ise, 2009 yılı aynı dönemine göre yüzde 87 gibi önemli oranda artmıştır.
3. 2009 yılı son üç ayına benzer olarak, otomotiv sanayinin 2010 yılı Ocak-Şubat dönemi ihracatının, 2009 aynı ayına göre yüzde 49 oranında artmış olduğu görülmektedir. Ancak 2008 Ekim ayından itibaren küresel krizin etkisini özellikle otomotiv sanayi ihracatı üzerinde yoğun olarak gösterdiği bilinmektedir. Bu nedenle artışların değerlendirilmesinde "**baz etkisi**" dikkate alınmalıdır. Başka bir ifadeyle; bu yıl Ocak-Şubat döneminde ihracatın bir önceki yıla göre artmış gibi görünmesi, küresel krize bağlı olarak 2008 yılı Ekim ayında başlayan ve etkisi atarak 2009 yılında da devam eden ihracattaki önemli düşüşten kaynaklanmaktadır.

### TİM Verilerine Göre

1. TİM verilerine göre sektörel sıralamada, taşıt araçları ve yan sanayi (*hava, kara, deniz ve demiryolu taşıtları toplamı*), 2010 yılı Ocak-Şubat döneminde gerçekleşen 2,9 milyar \$ değerindeki ihracatı ile sektörel sıralamada birinci sırada yer almıştır.
2. Bir önceki yılın aynı dönemine göre, toplam ihracattaki artış yüzde 16,3 iken, taşıt araçları ve yan sanayindeki artış yüzde 40,2 gibi önemli düzeydedir. Bu dönemde, taşıt araçları ve yan sanayi ihracatının toplam ihracatı içindeki payı yüzde 18,3 dür.

### TÜİK Verilerine Göre:

1. GTİP 87.00 kapsamındaki motorlu kara taşıt araçları ile bunların aksam ve parçaları dış ticaretinde, 2009 yılı Ocak ayında 1.063 milyon \$ ihracat karşılık 521 milyon \$ ithalata gerçekleştirilmiştir. Bunun sonucu, dış ticaret dengesi 542 milyon \$ fazla vermiştir.
2. GTİP 87.00 kapsamında yapılan ithalat, ana ve yan sanayinin üretim için ara malı ithalatı ile sanayi dışındaki komple araç ve yedek parça ithalatını içermektedir. 2010 yılı Ocak ayı itibarıyla, sanayinin ihracatı tüm ithalata göre fazla vermiştir. Bu nedenle sadece sanayinin dış ticaret dengesi daha yüksek değerdedir.
3. Öte yandan 2009 yılı Ocak ayında 357 milyon \$ ithalata karşılık 649 milyon \$ ihracat gerçekleşmiştir. Bu aydaki dış ticaret fazlası 292 milyon \$ düzeyindedir.

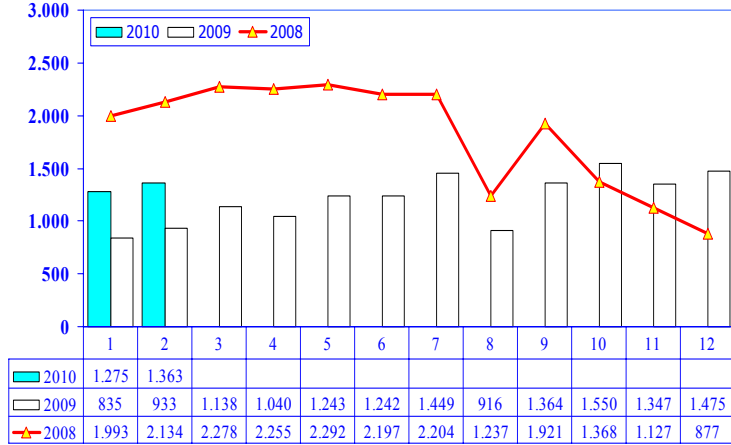
---

<sup>1</sup> Uludağ İhracatçı Birlikleri (UİB) ile Orta Anadolu İhracatçı Birlikleri (OAİB)'nden sağlanan veriler özellikle bazı aksam ve parçaları kapsamamaktadır. Öte yandan gizlilik kuralı nedeniyle ile 2006 yılından bu yana TÜİK'den sadece GTİP 87.00 için veri alınmakta ve tüm dış ticaret verileri elde edilememektedir. Bu nedenle, bu veriler gösterge niteliğindedir.

## Otomotiv Ana ve Yan Sanayi İhracatı ( \$ )

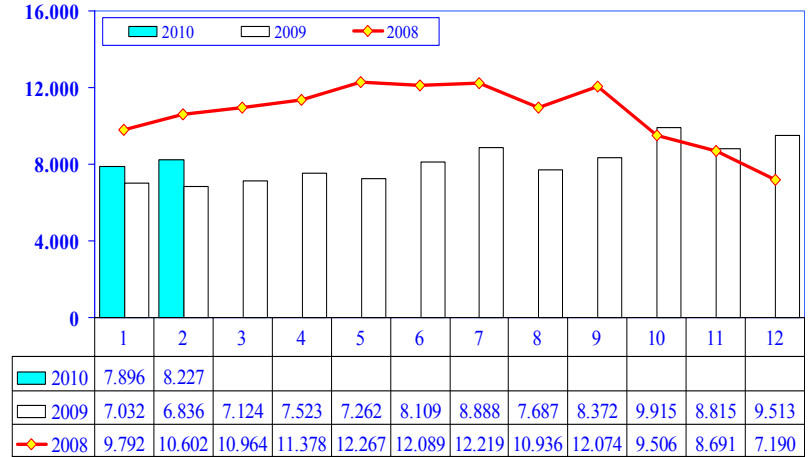
SEKTÖR (Sector)	2000 Toplam (Total)	2001 Toplam (Total)	2002 Toplam (Total)	2003 Toplam (Total)	2004 Toplam (Total)	2005 Toplam (Total)	2006 Toplam (Total)	2007 Toplam (Total)	2008 Toplam (Total)	2009 Toplam (Total)	2009 2 Ay (2 Months)	2010 2 Ay (2 Months)	2010/2009 (%)
<b>Toplam Ana Sanayi (Total CBU)</b>	<b>1.043.190.081</b>	<b>1.722.182.598</b>	<b>2.441.802.096</b>	<b>4.127.918.825</b>	<b>6.974.022.027</b>	<b>8.035.352.707</b>	<b>9.921.815.775</b>	<b>12.782.627.326</b>	<b>14.886.300.371</b>	<b>9.612.631.033</b>	<b>1.069.231.998</b>	<b>1.808.970.610</b>	<b>69</b>
* Otomobil (P. Cars)	621.429.388	979.619.239	1.304.046.048	2.249.215.085	3.943.365.661	4.368.734.982	5.683.364.186	6.849.650.057	7.505.740.617	6.092.424.656	602.619.866	1.128.904.435	87
* Otobüs ( Bus)	233.395.396	267.434.484	305.587.171	478.314.956	510.144.975	609.904.617	724.611.420	1.099.543.073	1.238.342.457	771.886.548	100.891.979	86.165.689	-15
* Diğerleri (Others)	188.365.297	475.128.875	832.168.877	1.400.388.784	2.520.511.391	3.056.713.107	3.513.840.169	4.833.434.196	6.142.217.297	2.748.319.829	365.720.153	593.900.486	62
<b>Toplam Yan Sanayi (Total CKD)</b>	<b>1.339.623.134</b>	<b>1.681.683.848</b>	<b>1.901.919.505</b>	<b>2.390.142.382</b>	<b>3.046.300.785</b>	<b>3.504.213.036</b>	<b>4.508.490.757</b>	<b>6.320.762.302</b>	<b>7.015.666.404</b>	<b>4.919.345.973</b>	<b>698.128.809</b>	<b>829.048.111</b>	<b>19</b>
* Yan Sanayi (Total Components)	1.043.579.754	1.308.022.438	1.501.813.795	1.864.442.395	2.453.423.970	2.785.312.434	3.668.803.672	5.225.898.830	5.806.202.045	3.939.201.533	557.987.330	670.843.194	20
* İç ve Dış Lastik (Tyres)	265.792.585	338.900.653	361.770.561	472.372.613	546.060.611	639.805.929	717.230.911	895.748.611	976.029.024	826.346.700	116.691.280	137.651.901	18
* Akümülatör (Batteries)	16.732.077	23.326.019	26.160.354	33.852.753	19.099.600	26.008.662	50.020.679	102.269.786	127.902.222	83.818.491	13.706.861	10.619.456	-23
* Emniyet Camı (Safety Glasses)	13.518.718	11.434.738	12.174.795	19.474.621	27.716.604	53.086.011	72.435.495	96.845.075	105.533.113	69.979.249	9.743.338	9.933.560	2
<b>Toplam (Total)</b>	<b>2.382.813.215</b>	<b>3.403.866.446</b>	<b>4.343.721.601</b>	<b>6.518.061.207</b>	<b>10.020.322.812</b>	<b>11.539.565.743</b>	<b>14.350.824.949</b>	<b>19.103.389.628</b>	<b>21.901.966.775</b>	<b>14.531.977.006</b>	<b>1.767.360.807</b>	<b>2.638.018.721</b>	<b>49</b>

### Toplam İhracat (Milyar \$)



Kaynak: Uludağ İhracatçı Birlikleri, Orta Anadolu İhracatçı Birlikleri

### Otomotiv Sanayii İhracatı (Milyon \$)



Kaynak: TİM

**Sektörlere Göre İhracat (1.000 \$)**

Sıra No	Sektörler	2009 Toplam	Ocak-Şubat			
			2009	2010	2010/2009 (%)	2010 (%) Pay (Share)
1	<b>Taşıt Araçları ve Yan Sanayi</b>	<b>16.876.610</b>	<b>2.100.145</b>	<b>2.944.955</b>	<b>40,2</b>	<b>18,3</b>
2	Hazırgiyim ve Konfeksiyon	13.297.909	2.104.469	2.314.721	10,0	14,4
4	Kimyevi Maddeler ve Mamülleri	9.664.715	1.152.963	1.686.554	46,3	10,5
3	Demir Çelik Ürünleri	11.030.486	1.968.072	1.491.523	-24,2	9,3
5	Elektrik-Elektronik ve Makina	8.561.778	1.110.192	1.338.327	20,5	8,3
7	Tekstil ve Hammaddeleri	5.514.480	768.181	958.959	24,8	5,9
6	Makine ve Aksamları	5.607.072	836.440	876.661	4,8	5,4
9	Demir ve Demir Dışı Metaller	4.494.096	593.332	834.045	40,6	5,2
10	Hububat, Bakliyat, Yağlı Tohumlar	3.648.365	607.843	627.405	3,2	3,9
11	Çimento ve Toprak Ürünleri	3.085.283	419.002	475.198	13,4	2,9
12	Madencilik Ürünleri	2.507.373	276.480	472.689	71,0	2,9
13	Ağaç Mamülleri, Orman Ürünleri	2.501.354	355.388	414.751	16,7	2,6
14	Yaş Meyve ve Sebze	1.955.040	339.012	355.525	4,9	2,2
15	Fındık ve Mamülleri	1.183.971	138.651	197.763	42,6	1,2
21	Canlı Hayvan, Su Ürünleri ve Mam.	828.729	143.147	159.366	11,3	1,0
16	Kuru Meyve ve Mamülleri	1.111.730	163.924	159.250	-2,9	1,0
17	Halı	1.086.295	129.016	158.548	22,9	1,0
18	Deri ve Deri Mamülleri	1.064.715	152.903	156.184	2,1	1,0
19	Meyve Sebze Mamülleri	1.034.853	142.512	153.670	7,8	1,0
20	Değerli Maden ve Mücevherat	978.469	141.390	143.661	1,6	0,9
22	Tütün	737.821	168.755	138.920	-17,7	0,9
23	Zeytin ve Zeytinyağ	209.359	39.004	44.661	14,5	0,3
24	Kesme Çiçek	49.150	10.328	10.163	-1,6	0,1
25	Diğer Sanayi Ürünleri	45.019	6.779	9.054	33,6	0,1
26	Diğerleri (Birlik Kaydı Zorunlu Olmayan Ürünler) *	4.554.327	0	0	***	0,0
<b>TOPLAM (Total)</b>		<b>101.628.999</b>	<b>13.867.928</b>	<b>16.122.553</b>	<b>16,3</b>	<b>100,0</b>

*Kaynak: Türkiye İhracatçılar Meclisi (TİM)*

**2009 Yılında Dış Ticarete 100 Milyon \$ u Aşan "Dış Ticaret Fazlası" ve "Dış Ticaret Açığı"**

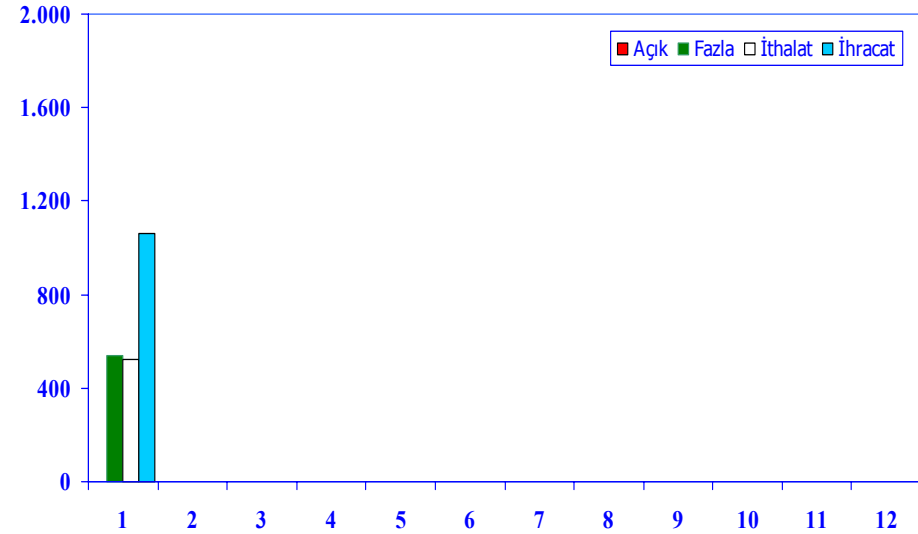
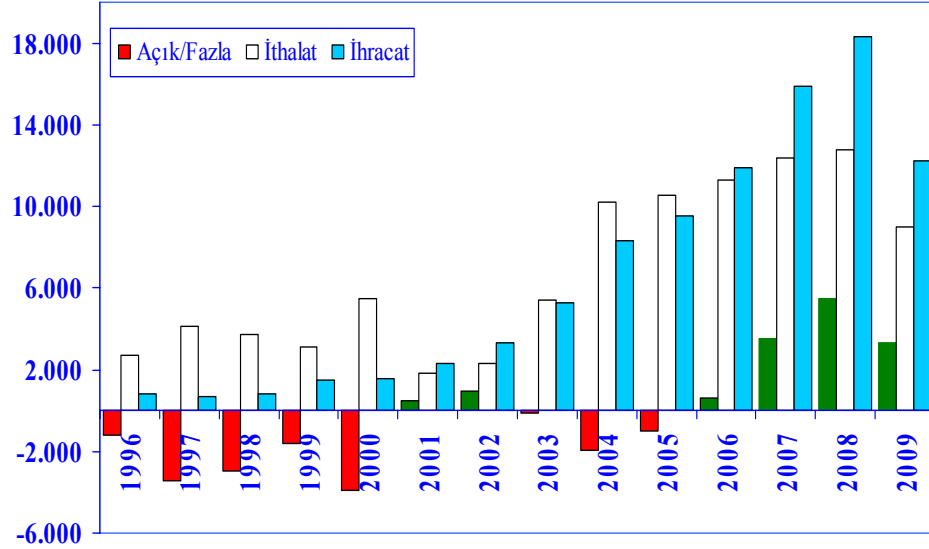
Değer / Value: 000 \$

FASILLAR		2009 Ocak			2010 Ocak			Fark Değişim 09/08
		İthalat	İhracat	Fark	İthalat	İhracat	Fark	
		9.270.523	7.891.366	-1.379.157	11.504.268	7.864.239	-3.640.029	
61	Örme giyim eşyası ve aksesuarları	60.950	600.079	539.129	64.516	616.293	551.777	2
87	<b>Motorlu kara taşıtları, traktör, bisiklet, motosiklet ve diğer</b>	<b>357.186</b>	<b>649.106</b>	<b>291.920</b>	<b>521.382</b>	<b>1.063.364</b>	<b>541.982</b>	<b>86</b>
62	Örülmemiş giyim eşyası ve aksesuarları	86.131	399.946	313.815	99.495	377.828	278.333	-11
8	Yenilen meyvalar, kabuklu yemişler, turuncgöl ve kavun kabuđu	25.541	265.639	240.098	30.301	267.471	237.170	-1
73	Demir veya çelikten eşya	108.430	329.874	221.444	106.184	320.176	213.993	-3
71	İnciler, kıymetli taş ve metal mamulleri, madeni paralar	36.694	1.035.392	998.698	52.917	233.587	180.670	-82
25	Tuz, kükürt, toprak ve taşlar, alçılar ve çimento	14.061	140.548	126.487	18.165	164.252	146.087	15
63	Mensucattan mamul diğer eşya, kullanılmış eşya, paçavralar	8.048	129.787	121.739	10.212	138.129	127.916	5
20	Sebze, meyve, bitki parçaları, sert kabuklu yemiş konserveleri	5.046	100.432	95.386	4.639	110.551	105.912	11
27	Mineral yakıtlar, mineral yağlar ve müstahsalları, mumlar	2.491.029	179.535	-2.311.494	2.845.896	341.743	-2.504.153	8
72	Demir ve çelik	819.995	594.136	-225.859	1.110.584	416.404	-694.180	207
84	Makinalar, mekanik cihazlar, kazanlar ve aksam, parçalar	1.064.369	589.818	-474.551	1.205.533	608.050	-597.483	26
85	Elektrikli makina ve cihazlar, aksam ve parçaları	715.800	459.463	-256.337	970.032	487.144	-482.887	88
39	Plastik ve plastikten mamul eşya	395.857	184.623	-211.234	615.065	227.999	-387.066	83
29	Organik kimyasal müstahsallar	215.013	10.470	-204.543	285.999	30.608	-255.391	25
30	Eczacılık ürünleri	256.891	31.268	-225.623	270.590	48.220	-222.369	-1
90	Optik, fotoğraf, sinema, ölçü, kontrol, ayar cihazları, tıbbi alet.	182.505	22.066	-160.439	208.576	24.349	-184.227	15
74	Bakır ve bakırdan eşya	88.600	28.030	-60.570	216.555	77.043	-139.512	130
48	Kağıt ve karton: kağıt hamurundan kağıt ve kartondan eşya	142.762	74.126	-68.636	197.597	82.966	-114.631	67
52	Pamuk ipliđi ve pamuklu mensucat	117.126	103.803	-13.323	216.384	103.307	-113.077	749
12	Yađlı tohum ve meyveler, sanayi bitkileri, samanhayvan yemi	81.417	13.795	-67.622	121.758	13.706	-108.052	60

*Kaynak: TÜİK – GTIP 87.00 Kara Taşıtları ve Bunların Aksam ve Parçaları Verileri*

1996-2009 Yılları Otomotiv Ürünleri Dış Ticareti  
(Milyon \$)

2010 Yılı Aylara Göre Otomotiv Ürünleri Dış  
Ticareti (Milyon \$)



	1996	1997	1998	1999	2000	2001	2002	2003	2004	2005	2006	2007	2008	2009
İthalat	2.693	4.105	3.728	3.094	5.467	1.827	2.333	5.383	10.237	10.542	11.279	12.397	12.790	8.960
İhracat	812	676	797	1.474	1.593	2.335	3.304	5.275	8.289	9.531	11.882	15.902	18.300	12.258
Açık/Fazla	-1.881	-3.429	-2.930	-1.621	-3.874	508	971	-111	-1.948	-1.012	603	3.505	5.510	3.298

	1	2	3	4	5	6	7	8	9	10	11	12
İthalat	521											
İhracat	1.063											
Açık/Fazla	542											

	1996/2000	2001/2009
İthalat	19.087	75.748
İhracat	5.352	87.076
Açık/Fazla	-13.735	11.328

	İthalat	İhracat	Fazla	İhracat/İthalat
2010 Ocak	521	1.063	542	2,04
2009 Ocak	357	649	292	1,82

1996/2000 döneminde dış ticaret açığı **13.735** milyon \$ iken  
2001/2009 döneminde **11.328** milyon \$ dış ticaret fazlası oluşmuştur.

Kaynak: TÜİK – GTİP 87.00 Kara Taşıtları ve Bunların Aksam ve Parçaları Verileri

Otomotiv Dış Ticareti Verileri (000 \$)													Ocak		
	1997	1998	1999	2000	2001	2002	2003	2004	2005	2006	2007	2008	2009	2010	Değişim (%)
<b>Toplam İthalat</b>	48.558.721	45.921.392	40.671.272	54.502.821	41.399.083	51.553.797	69.339.692	97.539.766	116.351.727	138.580.790	169.986.851	201.822.882	9.270.523	11.504.268	24
<b>Toplam İhracat</b>	26.261.072	26.973.952	26.587.225	27.775.000	31.334.216	36.059.089	47.252.836	63.167.153	73.275.276	85.141.517	107.153.918	132.002.612	7.891.366	7.864.239	0
<b>Toplam Dış Ticaret Açığı</b>	-22.297.649	-18.947.440	-14.084.047	-26.727.821	-10.064.867	-15.494.708	-22.086.856	-34.372.613	-43.076.451	-53.439.273	-62.832.933	-69.820.270	-1.379.157	-3.640.029	74
<b>Otomotiv İthalatı</b>	4.105.136	3.727.576	3.094.421	5.466.837	1.827.054	2.332.732	5.383.395	10.237.024	10.542.424	11.278.792	12.397.077	12.790.092	357.186	521.382	46
<b>Otomotiv İhracatı</b>	676.035	797.369	1.473.612	1.592.513	2.335.381	3.304.135	5.272.017	8.288.799	9.530.546	11.882.093	15.902.346	18.299.889	649.106	1.063.364	64
<b>Otomotiv Dış Ticaret Açığı/Fazlası</b>	-3.429.101	-2.930.207	-1.620.809	-3.874.324	508.327	971.403	-111.378	-1.948.225	-1.011.878	603.301	3.505.269	5.509.797	291.920	541.982	86
<b>Otomotiv İthalatının Payı (%)</b>	8,5	8,1	7,6	10,0	4,4	4,5	7,8	10,5	9,1	8,1	7,3	6,3	3,9	4,5	***
<b>Otomotiv İhracatının Payı (%)</b>	2,6	3,0	5,5	5,7	7,5	9,2	11,2	13,1	13,0	14,0	14,8	13,9	8,2	13,5	***
<b>Otomotiv Dış Ticaret Açığının Payı (%)</b>	15,4	15,5	11,5	14,5	-5,1	-6,3	0,5	5,7	2,3	-1,1	-5,6	-7,9	-21,2	-14,9	***
<b>İTHALAT</b>	48.558.721	45.921.392	40.671.272	54.502.821	41.399.083	51.553.797	69.339.692	97.539.766	116.351.727	138.580.790	169.986.851	201.822.882	9.270.523	11.504.268	24
<b>YATIRIM (SERMAYE) MALLARI</b>	11.108.869	10.700.808	8.727.006	11.365.338	6.940.426	8.399.565	11.325.907	17.397.441	20.299.974	23.169.533	27.040.318	27.988.752	1.203.146	1.540.113	28
Yatırım (sermaye) malları (Taşımacılık araçları hariç)	8.938.612	8.928.822	7.603.068	9.263.851	5.882.118	7.571.322	9.823.210	13.493.688	17.058.159	19.511.238	23.359.093	23.223.042	1.103.808	1.405.096	27
Sanayi ile ilgili taşımacılık araç ve gereçleri	2.170.257	1.771.986	1.123.938	2.101.487	1.058.308	828.243	1.502.697	3.903.753	3.241.815	3.658.295	3.681.225	4.765.710	99.339	134.859	36
<b>HAMMADDE (ARA MALLAR)</b>	32.118.872	29.866.639	26.854.200	24.745.136	30.300.839	37.655.830	49.734.760	67.549.436	81.542.328	98.876.512	123.574.482	151.643.596	6.930.191	8.612.161	24
Sanayi için işlem görmemiş hammaddeler	3.505.324	2.922.645	2.070.810	2.783.949	2.037.090	2.956.602	4.290.452	5.775.777	5.985.444	7.253.450	10.024.670	13.692.132	601.699	742.096	23
Sanayi için işlem görmüş hammaddeler	15.156.128	14.974.377	13.086.373	4.835.057	13.884.173	18.032.383	24.105.396	33.407.212	39.343.686	46.228.936	58.865.200	65.665.246	2.660.029	3.731.202	40
İşlem görmemiş yakıt ve yağlar	3.762.201	2.558.688	3.072.098	4.835.057	4.181.305	4.956.950	5.717.974	7.329.138	14.692.285	19.768.780	22.826.273	32.241.061	1.665.061	1.710.276	3
Yatırım mallarının aksam ve parçaları	3.553.855	3.701.246	3.467.269	3.943.608	3.161.395	4.168.295	4.840.274	6.432.180	6.727.468	7.566.568	9.086.630	9.429.530	566.279	568.306	0
Taşımacılık araçlarının aksam ve parçaları	2.714.524	2.820.679	2.198.772	3.159.702	2.468.118	2.703.855	3.941.967	6.544.206	7.403.440	8.614.009	10.434.004	11.263.868	400.398	568.306	42
Esası yiyecek ve içecek olan işlenmemiş hammaddeler	826.600	682.137	557.882	518.711	300.578	531.869	957.219	944.197	862.532	772.151	1.685.037	3.154.314	154.795	183.804	19
Esası yiyecek ve içecek olan işlenmiş hammaddeler	496.250	460.029	393.902	333.215	298.869	400.015	525.182	624.467	758.817	943.119	858.068	1.741.571	109.912	77.078	-30
İşlem görmüş diğer yakıt ve yağlar	2.103.990	1.746.838	2.007.094	4.335.837	3.969.311	3.905.861	5.356.296	6.492.259	5.768.656	7.729.499	9.794.600	14.455.874	772.018	1.030.403	33
<b>TÜKETİM MALLARI</b>	5.051.940	5.005.154	4.820.512	6.928.479	3.813.409	4.898.332	7.813.325	12.100.276	13.943.554	16.029.044	18.697.422	21.484.117	1.064.084	1.334.742	25
<b>Binek otomobilleri</b>	1.673.755	1.392.406	1.324.691	2.595.868	586.807	813.266	2.219.741	4.213.556	4.295.745	4.255.158	4.746.754	4.551.718	102.515	192.002	87
Dayanıklı tüketim malları	821.381	906.645	807.178	1.125.914	631.537	687.073	917.186	1.439.681	1.830.857	2.279.079	3.031.619	3.528.993	141.865	191.871	35
Yarı dayanıklı tüketim malları	840.922	908.190	787.132	932.016	722.503	868.899	1.265.361	1.910.785	2.495.314	3.242.437	3.914.590	4.807.472	312.116	329.246	5
Dayanısız tüketim malları	944.056	1.025.271	1.134.207	1.370.633	1.317.301	1.739.497	2.354.662	3.184.391	3.411.925	3.711.769	4.357.965	5.300.443	331.119	360.003	9
Esası yiyecek ve içecek olan işlenmemiş tüketim malları	157.146	160.539	130.719	177.640	115.225	126.552	119.370	149.113	267.774	315.408	403.229	752.549	63.135	82.179	30
Esası yiyecek ve içecek olan işlenmiş tüketim malları	371.040	345.001	299.799	317.169	238.903	300.242	403.800	528.145	639.226	751.625	953.936	1.120.547	66.723	87.657	31
Motor benzini	177.559	195.043	296.492	343.643	165.680	328.929	493.749	556.012	710.998	1.062.707	1.172.162	1.305.153	41.247	89.090	116
Sanayii ile ilgili olmayan taşıma araç ve gereçleri	66.081	72.059	40.294	65.596	35.453	33.874	39.456	118.593	291.715	410.861	117.167	117.241	5.364	2.693	-50
<b>DİĞERLERİ</b>	279.039	371.492	269.653	199.447	344.409	600.027	465.701	492.612	565.873	505.702	674.629	706.417	73.102	17.252	-76
Başka yerde belirtilmeyen diğer mallar	279.039	371.492	269.653	199.447	344.409	600.027	465.701	492.612	565.873	505.702	674.629	706.417	73.102	17.252	-76
<b>Otomobil İthalatının Toplamdaki Payı (%)</b>	3,45	3,03	3,26	4,76	1,42	1,58	3,20	4,32	3,69	3,07	2,79	2,26	1,11	1,67	***

Kaynak: TÜİK

Otomotiv Dış Ticaret Verileri, GTİP 87.00 Kapsamındaki "Kara Taşıtları ve Bunların Aksam ve Parçaları"nı Kapsamaktadır