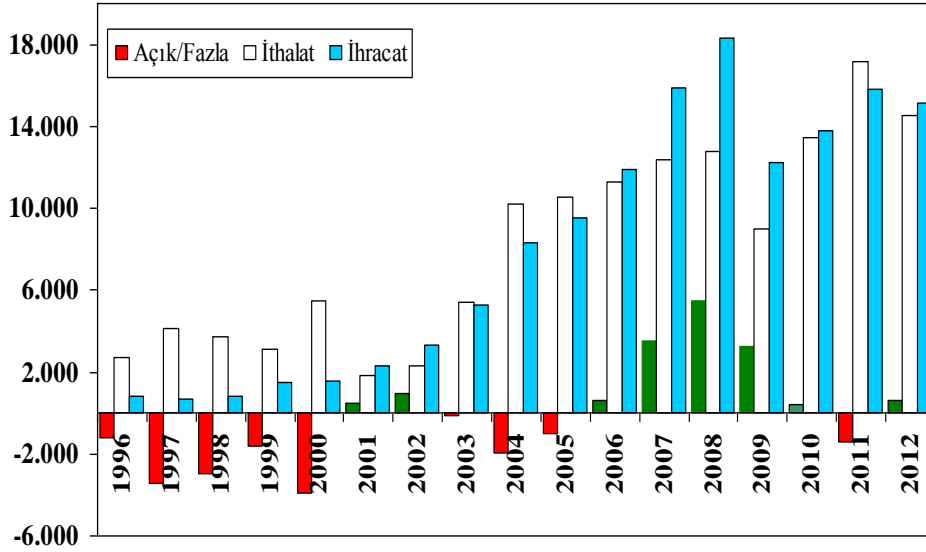
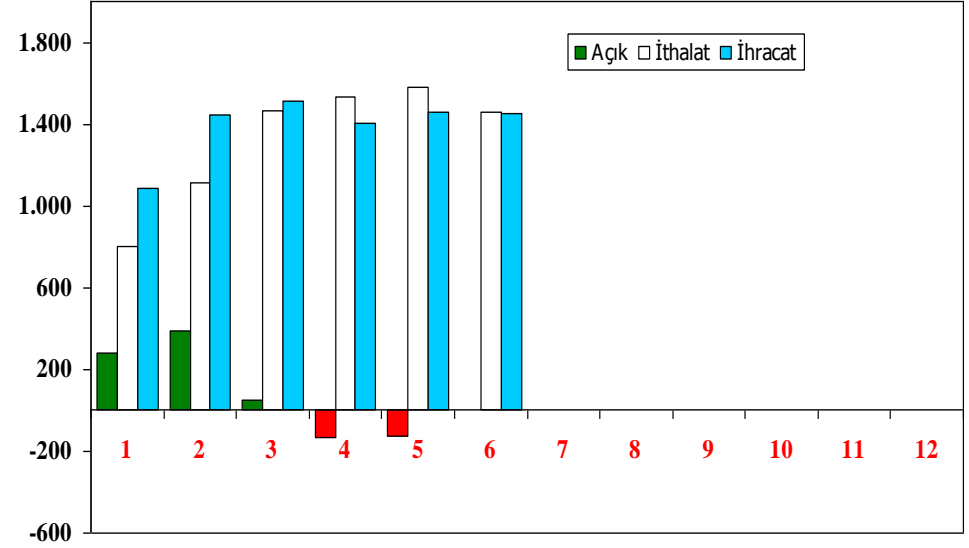


## 1996-2012 Yılları Otomotiv Ürünleri Dış Ticareti (Milyon \$)



## 2013 Yılı Aylara Göre Otomotiv Ürünleri Dış Ticareti (Milyon \$)



	1996	1997	1998	1999	2000	2001	2002	2003	2004	2005	2006	2007	2008	2009	2010	2011	2012
İthalat	2.693	4.105	3.728	3.094	5.467	1.827	2.333	5.383	10.237	10.552	11.408	12.397	12.790	8.976	13.422	17.184	14.514
İhracat	812	676	797	1.474	1.593	2.335	3.304	5.272	8.289	9.566	11.886	15.903	18.326	12.252	13.815	15.803	15.150
Açık/Fazla	-1.881	-3.429	-2.930	-1.621	-3.874	508	971	-111	-1.948	-985	478	3.506	5.537	3.276	393	-1.378	636

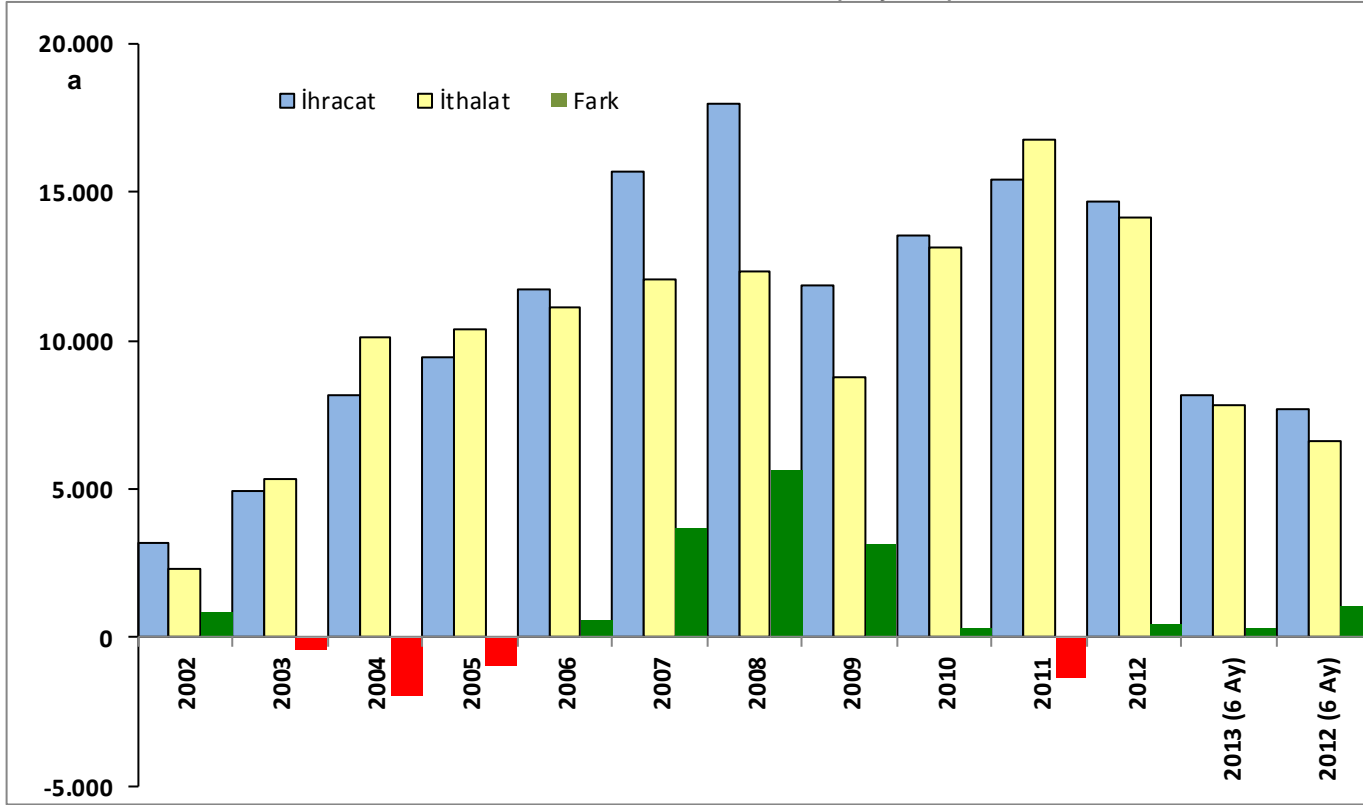
	1	2	3	4	5	6	7	8	9	10	11	12
İthalat	801	1.116	1.467	1.532	1.582	1.455						
İhracat	1.083	1.442	1.515	1.402	1.458	1.453						
Açık/Fazla	282	326	48	-130	-124	0						

	1996/2004	2005/2012
İthalat	38.867	101.243
İhracat	24.552	112.703
Açık/Fazla	-14.315	11.460

	İthalat	İhracat	Fazla/Açık	İhracat/İthalat
2013 ( Ocak-Haziran)	7.953	8.348	395	1,05
2012 (Ocak-Haziran)	6.810	7.962	1.152	1,17

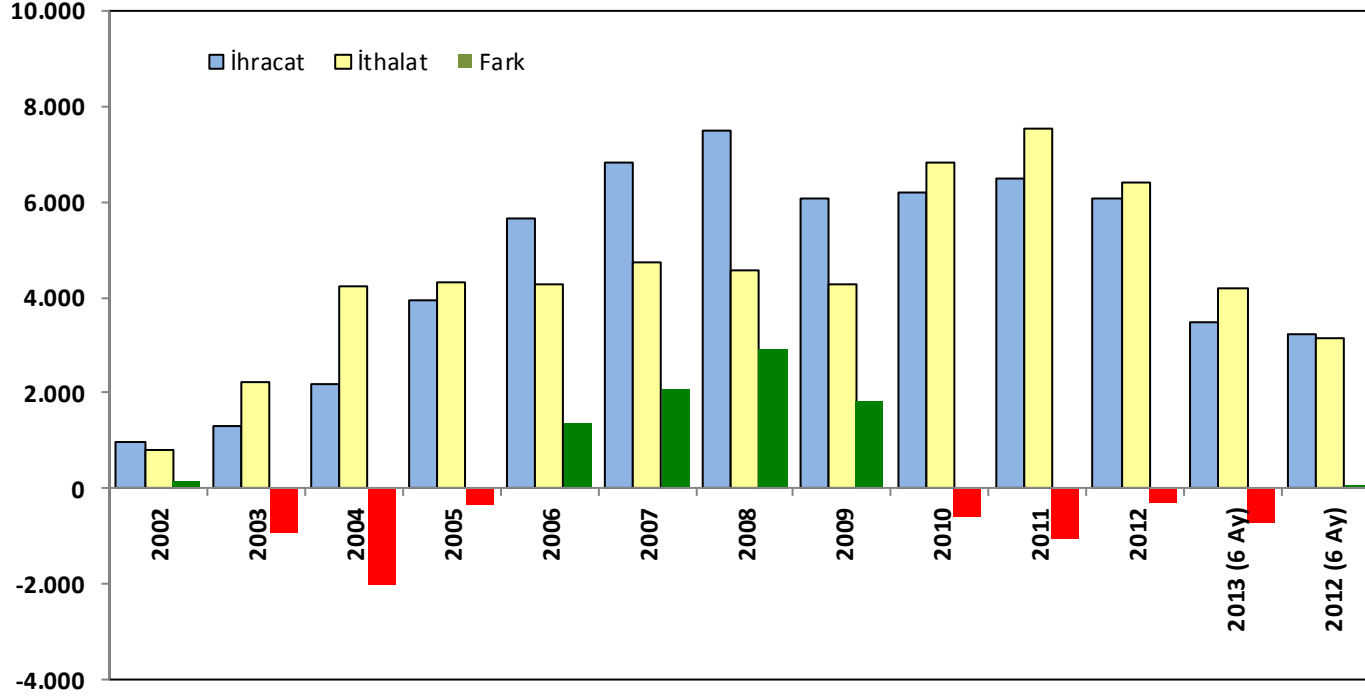
1996/2004 döneminde dış ticaret açığı **14.315** milyon \$ iken 2005/2012 döneminde **11.460** milyon \$ dış ticaret fazlası oluşmuştur.

Motorlu Taşıt Araçları Dış Ticareti (Milyon \$)



	2002	2003	2004	2005	2006	2007	2008	2009	2010	2011	2012	2013 (6 Ay)	2012 (6 Ay)	Değişim (%)
İhracat	3.180	4.946	8.148	9.429	11.730	15.701	17.991	11.891	13.525	15.447	14.667	8.147	7.716	5,6
İthalat	2.299	5.342	10.108	10.379	11.145	12.035	12.358	8.745	13.177	16.780	14.185	7.814	6.652	17,5
İhr/ith	1,38	0,93	0,81	0,91	1,05	1,30	1,46	1,36	1,03	0,92	1,03	1,04	1,16	-10,1
Fark	881	-396	-1.960	-950	585	3.666	5.633	3.146	348	-1.333	482	333	1.064	-68,7

Otomobil Dış Ticareti (Milvon \$)



	2002	2003	2004	2005	2006	2007	2008	2009	2010	2011	2012	2013 (6 Ay)	2012 (6 Ay)	Değişim (%)
İhracat	973	1.298	2.197	3.934	5.645	6.840	7.474	6.086	6.210	6.486	6.069	3.488	3.237	7,8
İthalat	814	2.220	4.214	4.296	4.269	4.747	4.552	4.265	6.820	7.529	6.392	4.200	3.153	33,2
İhr/ith	1,20	0,58	0,52	0,92	1,32	1,44	1,64	1,43	0,91	0,86	0,95	0,83	1,03	-19,1
Fark	159	-922	-2.017	-362	1.376	2.093	2.922	1.821	-610	-1.043	-323	-712	84	-947,6

**Otomotiv Dış Ticareti Verileri (000 \$)**

	2000	2001	2002	2003	2004	2005	2006	2007	2008	2009	2010	2011	2012	2012 ( 6 Ay)	2013 (6 Ay)	Değişim (%)
<b>Toplam İthalat</b>	<b>54.502.821</b>	<b>41.399.083</b>	<b>51.553.797</b>	<b>69.339.692</b>	<b>97.539.766</b>	<b>116.774.151</b>	<b>139.576.174</b>	<b>170.062.715</b>	<b>201.963.574</b>	<b>140.928.421</b>	<b>185.492.859</b>	<b>240.841.385</b>	<b>236.536.949</b>	<b>117.394.966</b>	<b>125.836.711</b>	<b>7</b>
<b>Toplam İhracat</b>	<b>27.774.906</b>	<b>31.334.216</b>	<b>36.059.089</b>	<b>47.252.836</b>	<b>63.167.153</b>	<b>73.476.408</b>	<b>85.534.676</b>	<b>107.271.750</b>	<b>132.027.196</b>	<b>102.142.613</b>	<b>113.929.614</b>	<b>134.906.869</b>	<b>152.560.775</b>	<b>74.297.717</b>	<b>75.230.716</b>	<b>1</b>
<b>Toplam Dış Ticaret Açığı</b>	<b>-26.727.915</b>	<b>-10.064.867</b>	<b>-15.494.708</b>	<b>-22.086.856</b>	<b>-34.372.613</b>	<b>-43.297.743</b>	<b>-54.041.498</b>	<b>-62.790.965</b>	<b>-69.936.378</b>	<b>-38.785.808</b>	<b>-71.563.245</b>	<b>105.934.516</b>	<b>83.976.174</b>	<b>43.097.249</b>	<b>50.605.995</b>	<b>17</b>
<b>Otomotiv İthalatı</b>	<b>5.466.837</b>	<b>1.827.054</b>	<b>2.332.732</b>	<b>5.383.395</b>	<b>10.237.024</b>	<b>10.552.792</b>	<b>11.408.441</b>	<b>12.397.295</b>	<b>12.789.717</b>	<b>8.975.864</b>	<b>13.422.060</b>	<b>17.184.080</b>	<b>14.514.254</b>	<b>6.809.942</b>	<b>7.952.774</b>	<b>17</b>
<b>Otomotiv İhracatı</b>	<b>1.592.513</b>	<b>2.335.381</b>	<b>3.304.135</b>	<b>5.272.017</b>	<b>8.288.799</b>	<b>9.566.435</b>	<b>11.886.092</b>	<b>15.903.676</b>	<b>18.326.711</b>	<b>12.251.734</b>	<b>13.815.696</b>	<b>15.803.438</b>	<b>15.150.505</b>	<b>7.961.611</b>	<b>8.348.310</b>	<b>5</b>
<b>Otomotiv Dış Ticaret Açığı/Fazlası</b>	<b>-3.874.324</b>	<b>508.327</b>	<b>971.403</b>	<b>-111.378</b>	<b>-1.948.225</b>	<b>-986.357</b>	<b>477.651</b>	<b>3.506.381</b>	<b>5.536.994</b>	<b>3.275.870</b>	<b>393.636</b>	<b>-1.380.642</b>	<b>636.251</b>	<b>1.151.669</b>	<b>395.536</b>	<b>***</b>
<b>Otomotiv İthalatının Payı (%)</b>	<b>10,0</b>	<b>4,4</b>	<b>4,5</b>	<b>7,8</b>	<b>10,5</b>	<b>9,0</b>	<b>8,2</b>	<b>7,3</b>	<b>6,3</b>	<b>6,4</b>	<b>7,2</b>	<b>7,1</b>	<b>6,1</b>	<b>5,8</b>	<b>6,3</b>	<b>***</b>
<b>Otomotiv İhracatının Payı (%)</b>	<b>5,7</b>	<b>7,5</b>	<b>9,2</b>	<b>11,2</b>	<b>13,1</b>	<b>13,0</b>	<b>13,9</b>	<b>14,8</b>	<b>13,9</b>	<b>12,0</b>	<b>12,1</b>	<b>11,7</b>	<b>9,9</b>	<b>10,7</b>	<b>11,1</b>	<b>***</b>
<b>Otomotiv Dış Ticaret Açığının Payı (%)</b>	<b>14,5</b>	<b>-5,1</b>	<b>-6,3</b>	<b>0,5</b>	<b>5,7</b>	<b>2,3</b>	<b>-0,9</b>	<b>-5,6</b>	<b>-7,9</b>	<b>-8,4</b>	<b>-0,6</b>	<b>-1,3</b>	<b>0,8</b>	<b>2,7</b>	<b>0,8</b>	<b>***</b>
<b>İTHALAT</b>	<b>54.502.821</b>	<b>41.399.083</b>	<b>51.553.797</b>	<b>69.339.692</b>	<b>97.539.766</b>	<b>116.774.151</b>	<b>139.576.174</b>	<b>170.062.715</b>	<b>201.963.574</b>	<b>140.928.421</b>	<b>185.492.859</b>	<b>240.833.236</b>	<b>236.536.949</b>	<b>117.163.133</b>	<b>125.836.711</b>	<b>7</b>
<b>YATIRIM (SERMAYE) MALLARI</b>	<b>11.365.338</b>	<b>6.940.426</b>	<b>8.399.565</b>	<b>11.325.907</b>	<b>17.397.441</b>	<b>20.363.222</b>	<b>23.347.556</b>	<b>27.054.433</b>	<b>28.020.574</b>	<b>21.462.823</b>	<b>28.819.773</b>	<b>37.267.758</b>	<b>33.924.141</b>	<b>16.857.109</b>	<b>17.973.625</b>	<b>7</b>
Yatırım (sermaye) malları (Taşımacılık araçları hariç)	9.263.851	5.882.118	7.571.322	9.823.210	13.493.688	17.120.131	19.665.388	23.366.154	23.255.612	18.384.403	23.248.254	29.602.339	28.124.301	13.737.585	15.527.879	13
Sanayi ile ilgili taşımacılık araç ve gereçleri	2.101.487	1.058.308	828.243	1.502.697	3.903.753	3.243.090	3.682.168	3.688.278	4.765.053	3.078.421	5.571.519	7.665.419	5.799.840	3.119.524	2.445.745	-22
<b>HAMMADDE (ARA MALLAR)</b>	<b>36.009.555</b>	<b>30.300.839</b>	<b>37.658.831</b>	<b>49.734.760</b>	<b>67.549.436</b>	<b>81.868.284</b>	<b>99.604.660</b>	<b>123.639.631</b>	<b>151.747.101</b>	<b>99.509.821</b>	<b>131.393.197</b>	<b>173.135.208</b>	<b>174.922.910</b>	<b>87.070.663</b>	<b>92.892.514</b>	<b>7</b>
Sanayi için işlem görmemiş hammaddeler	2.783.949	2.037.090	2.956.602	4.290.452	5.775.777	6.026.723	7.320.166	10.037.792	13.691.770	7.984.726	12.255.974	16.159.589	15.344.014	8.172.151	7.169.780	-12
Sanayi için işlem görmüş hammaddeler	16.099.477	13.884.173	18.032.383	24.105.396	33.407.212	39.548.542	46.511.362	58.890.856	65.680.163	43.491.943	58.720.071	75.481.150	73.609.286	36.771.493	44.875.209	22
İşlem görmemiş yakıt ve yağlar	4.835.057	4.181.305	4.787.751	5.717.974	7.329.138	14.698.778	19.772.275	22.829.732	32.258.721	17.772.511	22.227.027	1.303.880	1.161.641	681.233	517.256	-24
Yatırım mallarının aksam ve parçaları	3.943.608	3.161.395	4.168.295	4.840.274	6.432.180	6.747.008	7.632.408	9.086.585	9.445.316	8.291.900	9.059.752	10.861.374	10.940.047	5.093.469	5.817.920	14
Taşımacılık araçlarının aksam ve parçaları	3.159.702	2.468.118	2.703.855	3.941.967	6.544.206	7.427.477	8.684.520	10.454.779	11.264.249	7.840.527	10.556.776	12.334.172	11.128.445	5.724.664	5.882.938	3
Esası yiyecek ve içecek olan işlenmemiş hammaddeler	518.711	300.578	531.869	957.219	944.197	866.393	778.625	1.685.242	3.154.314	2.074.347	2.794.190	4.379.552	3.702.069	1.884.156	1.846.320	-2
Esası yiyecek ve içecek olan işlenmiş hammaddeler	333.215	298.869	400.015	525.182	624.467	762.244	950.398	858.068	1.741.612	1.205.718	1.112.724	1.793.769	17.420.259	1.126.614	1.103.943	-2
İşlem görmüş diğer yakıt ve yağlar	4.335.837	3.969.311	4.078.061	5.356.296	6.492.259	5.791.117	7.954.904	9.796.464	14.510.941	10.848.148	14.666.683	16.429.431	39.470.543	8.422.073	8.056.860	-4
<b>TÜKETİM MALLARI</b>	<b>6.928.481</b>	<b>3.813.409</b>	<b>4.898.332</b>	<b>7.813.325</b>	<b>12.100.276</b>	<b>13.975.300</b>	<b>16.116.330</b>	<b>18.694.022</b>	<b>21.489.236</b>	<b>19.289.707</b>	<b>24.734.154</b>	<b>29.691.710</b>	<b>26.699.728</b>	<b>12.908.094</b>	<b>14.600.039</b>	<b>13</b>
<b>Binek otomobilleri</b>	<b>2.595.868</b>	<b>586.807</b>	<b>813.266</b>	<b>2.219.741</b>	<b>4.213.556</b>	<b>4.296.117</b>	<b>4.268.704</b>	<b>4.746.754</b>	<b>4.551.805</b>	<b>4.265.401</b>	<b>6.819.602</b>	<b>8.474.728</b>	<b>7.248.447</b>	<b>3.152.854</b>	<b>4.200.374</b>	<b>33</b>
Dayanıklı tüketim malları	1.125.914	631.537	687.073	917.186	1.439.681	1.838.682	2.296.686	3.027.358	3.530.750	2.619.294	3.498.846	4.336.653	4.353.480	2.209.853	2.543.763	15
Yarı dayanıklı tüketim malları	932.016	722.503	868.899	1.265.361	1.910.785	2.506.049	3.248.464	3.914.144	4.807.708	4.090.112	5.302.840	6.453.104	5.893.331	2.790.103	3.061.509	-9
Dayanısız tüketim malları	1.370.633	1.317.301	1.739.497	2.354.662	3.184.391	3.415.389	3.736.540	4.358.555	5.301.193	4.948.856	5.531.251	5.894.845	5.177.278	2.627.534	2.713.040	17
Esası yiyecek ve içecek olan işlenmemiş tüketim malları	177.640	115.225	126.552	119.370	149.113	270.005	315.722	403.284	753.162	595.522	675.928	813.826	808.296	458.068	407.637	3
Esası yiyecek ve içecek olan işlenmiş tüketim malları	317.169	238.903	300.242	403.800	528.145	645.070	755.301	953.992	1.120.943	1.002.708	1.365.535	1.816.159	1.387.158	678.686	778.157	-11
Motor benzini	343.643	165.680	328.929	493.749	556.012	711.553	1.083.668	1.172.179	1.306.435	1.190.586	1.343.235	1.662.262	1.674.611	910.017	757.276	15
Sanayi ile ilgili olmayan taşıma araç ve gereçleri	65.596	35.453	33.874	39.456	118.593	292.435	411.244	117.757	117.241	577.227	196.918	240.134	157.128	80.980	138.283	-17
<b>DİĞERLERİ</b>	<b>199.447</b>	<b>344.409</b>	<b>600.071</b>	<b>465.701</b>	<b>492.612</b>	<b>567.345</b>	<b>507.629</b>	<b>674.629</b>	<b>706.571</b>	<b>666.070</b>	<b>545.734</b>	<b>738.559</b>	<b>990.170</b>	<b>327.268</b>	<b>370.533</b>	<b>21</b>
Başka yerde belirtilmeyen diğer mallar	199.447	344.409	600.071	465.701	492.612	567.345	507.629	674.629	706.571	666.070	545.734	738.559	990.170	327.268	370.533	13
<b>Otomobil İthalatının Toplamdaki Payı (%)</b>	<b>4,76</b>	<b>1,42</b>	<b>1,58</b>	<b>3,20</b>	<b>4,32</b>	<b>3,68</b>	<b>3,06</b>	<b>2,79</b>	<b>2,25</b>	<b>3,03</b>	<b>3,68</b>	<b>293,00</b>	<b>3,06</b>	<b>2,69</b>	<b>3,34</b>	<b>***</b>

Otomotiv Dış Ticaret Verileri, GTİP 87.00 Kapsamındaki "Kara Taşıtları ve Bunların Aksam ve Parçalarını Kapsamaktadır"

**2013 ve 2012 Yıllarında Dış Ticarete 2.000 Milyon \$ "Dış Ticaret Fazlası" ve "Dış Ticaret Açığı"**

Değer / 000 \$

FASILLAR		2012 (Ocak-Haziran)			2013 (Ocak-Haziran)		
		İthalat	İhracat	Fark	İthalat	İhracat	Fark
<b>Toplam</b>		<b>117.394.966</b>	<b>74.297.717</b>	<b>-43.097.249</b>	<b>125.836.711</b>	<b>75.230.716</b>	<b>-50.605.995</b>
61	Örme giyim eşyası ve aksesuarları	360.761	4.104.073	3.743.312	392.474	4.418.899	4.026.425
62	Örülmemiş giyim eşyası ve aksesuarları	4.133.240	6.773.170	2.639.930	744.131	2.874.903	2.130.772
87	Motorlu kara taşıtları, traktör, bisiklet, motosiklet ve diğer	6.809.942	7.961.611	1.151.669	7.952.774	8.348.310	395.536
72	Demir ve çelik	10.198.001	5.958.761	-4.239.240	9.171.942	5.498.877	-3.673.065
85	Elektrikli makina ve cihazlar, aksam ve parçaları	8.038.992	4.747.902	-3.291.090	8.293.757	4.423.821	-3.869.936
39	Plastik ve Mamulleri	6.407.480	2.445.877	-3.961.603	7.016.359	2.664.569	-4.351.790
71	İnciler, kıymetli veya yarı kıymetli taşlar	4.133.240	6.773.170	2.639.930	9.964.959	4.254.530	-5.710.429
84	Kazan: makina ve cihazlar, aletler, parçaları	12.695.061	5.951.276	-6.743.785	14.878.412	6.370.960	-8.507.452
27	Mineral yakıtlar, mineral yağlar ve müstahsalları, mumlar	29.352.006	3.766.990	-25.585.016	27.126.548	3.154.538	-23.972.010