



Rapor 2013/19

Otomotiv Sanayii Dış Ticaret Raporu

Eylül 2013

OSD "OICA" Üyesidir



OSD is a Member of "OICA"

OTOMOTİV SANAYİİNDE DIŞ TİCARET

Otomotiv Sanayi Ürünlerini İçeren UİB ve OAİB Verilerine Göre¹:

1. 2013 yılı Ocak-Eylül döneminde otomotiv sanayinin toplam ihracatı, bir önceki yıla göre yüzde 12 oranında artmış ve 15,8 milyar \$ düzeyinde gerçekleşmiştir. Bu dönemde, 9,1 milyar \$ düzeyinde gerçekleşen ana sanayi ihracatı bir önceki yılın aynı dönemine göre yüzde 13 oranında artmış, aksam parça ihracatı ise yüzde 10 oranında artarak 6,7 milyar \$ düzeyinde gerçekleşmiştir.
2. 2013 yılı Ocak-Eylül döneminde 2012 yılı aynı dönemine göre, midibüs-minibüs ihracatı yüzde 14 azalmış, otomobil ihracatı yüzde 17, kamyonet ve kamyon ihracatı yüzde 12, otobüs ihracatı ise yüzde 1 oranında artmıştır.

TİM Verilerine Göre:

1. TİM verilerine göre Otomotiv Endüstrisi İhracatçıları Birliği, 2013 yılı dokuz ayda gerçekleşen 15,7 milyar \$ değerindeki ihracatı ile sektörel sıralamada birinci sırada yer almıştır.
2. Birliğin toplam ihracat içindeki payı yüzde 14,1 düzeyinde gerçekleşmiştir.
3. Bu dönemde, Türkiye ihracatı yüzde 1 düzeyinde artarken, Otomotiv Endüstrisi İhracatçıları Birliği'nin ihracatı ise yüzde 12 oranında artmıştır.

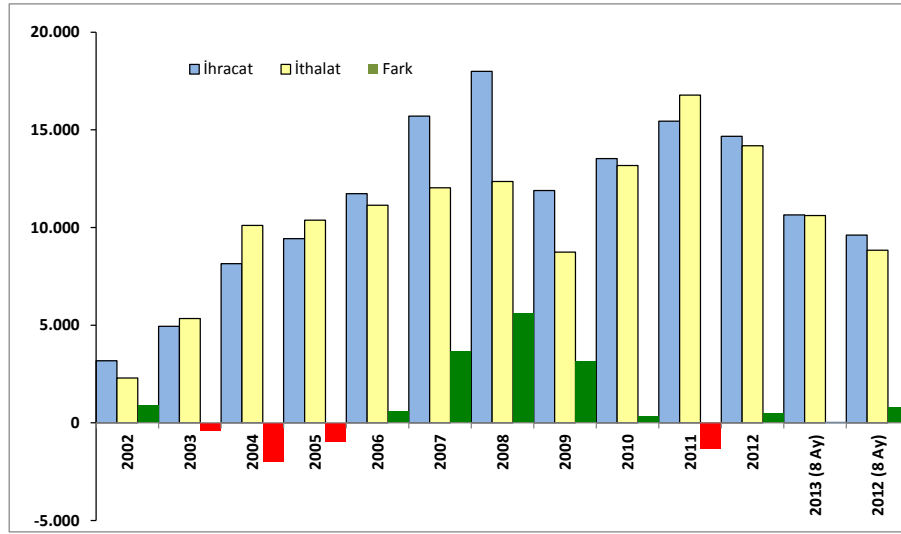
TÜİK Verilerine Göre:

1. GTİP 87.00 kapsamında yapılan dış ticaret, ana ve yan sanayinin üretim için ara malı ithalatı ile sanayi dışındaki komple araç ve yedek parça ithalatını içermektedir.
2. 2013 yılı Ocak-Ağustos döneminde 10.816 milyon \$ ithalata karşılık 10.899 milyon \$ ihracat gerçekleşmiş ve bu dönemdeki dış ticaret fazlası 83 milyon \$ düzeyinde olmuştur. 2012 yılı aynı dönemde ise ithalat 9.044 milyon \$ ihracat ise 9.918 milyon \$ olmuş ve dış ticaret fazlası 874 milyon \$ düzeyinde gerçekleşmişti.
3. Bir önceki yıla göre, 2013 yılı Ocak-Ağustos döneminde Türkiye'nin toplam ihracatı yüzde 1 azalmış, ithalatı yüzde 6 oranında artmıştır ve dış ticaret açığında artış yüzde 18 oranında gerçekleşmiştir. Buna karşılık GTIP 87.00 ile tanımlanan otomotiv sanayi ürünlerinde ihracat yüzde 10, ithalat ise yüzde 20 oranında artmıştır.
4. **Son 7 yıllık dönemde ise toplam taşıt araçları dış ticareti 12.524 milyon \$ fazla vermiştir.**

| | | 2006 | 2007 | 2008 | 2009 | 2010 | 2011 | 2012 | Toplam | Dış Ticaret Fazlası | İhr/İth (%) |
|--------------------------|---------|--------|--------|--------|--------|--------|--------|--------|---------|---------------------|-------------|
| Taşıt Araçları Toplam | İhracat | 11.730 | 15.701 | 17.991 | 11.891 | 13.525 | 15.446 | 14.667 | 100.951 | 12.524 | 14 |
| | İthalat | 11.145 | 12.035 | 12.358 | 8.745 | 13.177 | 16.782 | 14.185 | 88.427 | | |
| Otomobil | İhracat | 5.645 | 6.840 | 7.474 | 6.086 | 6.210 | 6.485 | 6.069 | 44.809 | 5.289 | 13 |
| | İthalat | 4.269 | 4.747 | 4.552 | 4.265 | 6.820 | 8.475 | 6.392 | 39.520 | | |

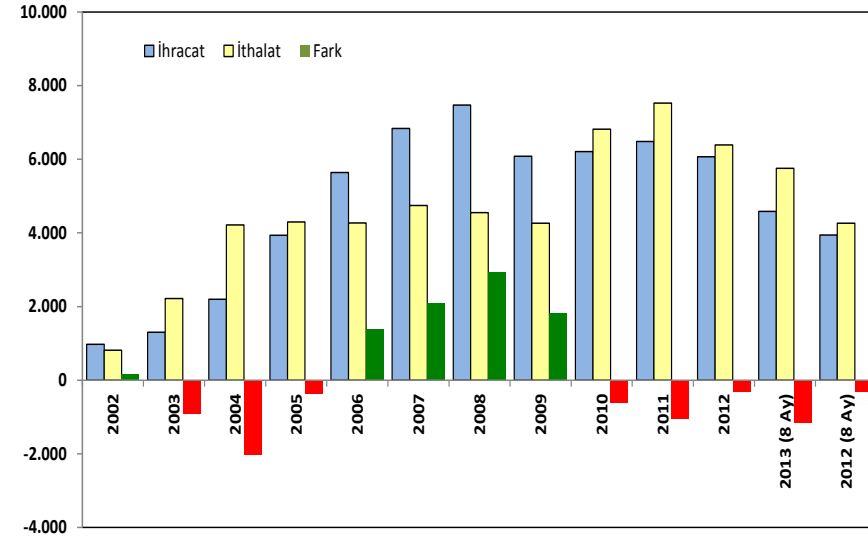
¹ Uludağ İhracatçı Birlikleri (UİB) ile Orta Anadolu İhracatçı Birlikleri (OAİB)'nden sağlanan veriler özellikle bazı aksam ve parçaları kapsamamaktadır.

Taşıt Araçları Dış Ticareti²



| | 2002 | 2003 | 2004 | 2005 | 2006 | 2007 | 2008 | 2009 | 2010 | 2011 | 2012 | 2013 (8 Ay) | 2012 (8 Ay) | Değişim (%) |
|---------|-------|-------|--------|--------|--------|--------|--------|--------|--------|--------|--------|-------------|-------------|-------------|
| İhracat | 3.180 | 4.946 | 8.148 | 9.429 | 11.730 | 15.701 | 17.991 | 11.891 | 13.525 | 15.447 | 14.667 | 10.645 | 9.614 | 10,7 |
| İthalat | 2.299 | 5.342 | 10.108 | 10.379 | 11.145 | 12.035 | 12.358 | 8.745 | 13.177 | 16.780 | 14.185 | 10.619 | 8.836 | 20,2 |
| İhr/İth | 1,38 | 0,93 | 0,81 | 0,91 | 1,05 | 1,30 | 1,46 | 1,36 | 1,03 | 0,92 | 1,03 | 1,00 | 1,09 | -7,9 |
| Fark | 881 | -396 | -1.960 | -950 | 585 | 3.666 | 5.633 | 3.146 | 348 | -1.333 | 482 | 26 | 778 | -96,7 |

Otomobil Dış Ticaret³



| | 2002 | 2003 | 2004 | 2005 | 2006 | 2007 | 2008 | 2009 | 2010 | 2011 | 2012 | 2013 (8 Ay) | 2012 (8 Ay) | Değişim (%) |
|---------|------|-------|--------|-------|-------|-------|-------|-------|-------|--------|-------|-------------|-------------|-------------|
| İhracat | 973 | 1.298 | 2.197 | 3.934 | 5.645 | 6.840 | 7.474 | 6.086 | 6.210 | 6.486 | 6.069 | 4.587 | 3.946 | 16,2 |
| İthalat | 814 | 2.220 | 4.214 | 4.296 | 4.269 | 4.747 | 4.552 | 4.265 | 6.820 | 7.529 | 6.392 | 5.753 | 4.265 | 34,9 |
| İhr/İth | 1,20 | 0,58 | 0,52 | 0,92 | 1,32 | 1,44 | 1,64 | 1,43 | 0,91 | 0,86 | 0,95 | 0,80 | 0,93 | -13,8 |
| Fark | 159 | -922 | -2.017 | -362 | 1.376 | 2.093 | 2.922 | 1.821 | -610 | -1.043 | -323 | -1.166 | -319 | 265,5 |

- 2013 yılı Ocak-Ağustos döneminde taşıt araçları ihracatı 9.614 milyon \$, ithalatı ise 8.836 milyon \$ düzeyinde gerçekleşmiştir. Bu dönemde taşıt araçları dış ticaretinde İhracat/İthalat oranı 1,09 düzeyinde gerçekleşmiştir. **Geçen yıl Ocak-Ağustos döneminde 778 milyon \$ dış ticaret fazlası bu yıl 26 milyon \$ a gerilemiştir.**
- 2013 yılı Ocak-Ağustos döneminde otomobil ihracatı 3.946 milyon \$, ithalatı ise 4.265 milyon \$ düzeyinde gerçekleşmiştir. Bu dönemde otomobil dış ticaretinde İhracat/İthalat oranı 0,93 düzeyinde gerçekleşmiştir. **Geçen yıl Ocak-Ağustos döneminde 319 milyon \$ dış ticaret açığı bu yıl 1.166 milyon \$ a yükselmiştir.**

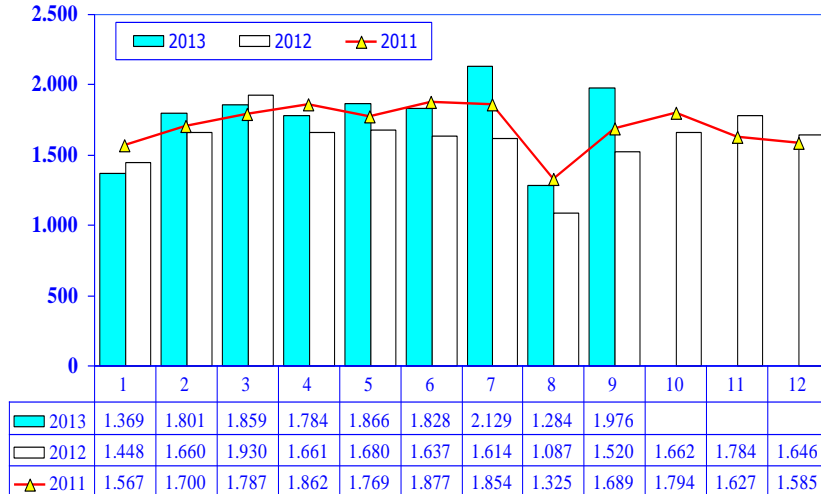
² TÜİK Uluslararası Standart Ticaret Sınıflamasına (USTS, Rev.3) Göre Dış Ticaret (Motorlu Taşıt Araçları)

³ TÜİK Geniş Ekonomik Grupların Sınıflamasına (GEGS) Göre Dış Ticaret (Otomobil)

Otomotiv Ana ve Yan Sanayii İhracatı (\$)

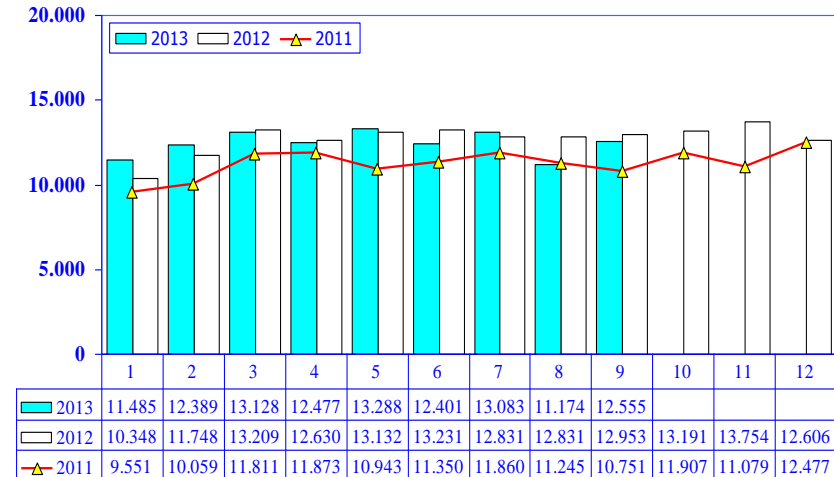
| Ürün Grubu | 2007 | 2008 | 2009 | 2010 | 2011 | 2012 | Ocak-Eylül | | Değişim % (Change %) |
|--------------------------|-----------------------|-----------------------|-----------------------|-----------------------|-----------------------|-----------------------|-----------------------|-----------------------|-------------------------|
| | | | | | | | 2012 | 2013 | |
| TOPLAM YAN SANAYİ | 6.107.196.583 | 6.815.010.471 | 5.036.315.783 | 6.595.662.583 | 8.307.826.870 | 8.223.513.061 | 6.129.488.198 | 6.737.473.520 | 10 |
| İÇ DİŞ LASTİK | 865.852.949 | 943.930.286 | 813.344.978 | 988.990.821 | 1.373.205.546 | 1.200.828.712,32 | 922.850.199 | 858.223.873 | -7 |
| EMNİYET CAMI | 117.878.256 | 129.693.764 | 90.975.616 | 107.203.983 | 120.041.467 | 120.710.173,79 | 87.788.439 | 100.005.069 | 14 |
| MOTOR | 63.160.106 | 105.583.288 | 182.857.086 | 305.490.804 | 273.896.369 | 272.085.582,31 | 198.025.981 | 236.251.081 | 19 |
| AKÜ | 153.144.601 | 194.460.614 | 147.844.133 | 186.504.496 | 232.611.079 | 250.345.944,57 | 170.429.372 | 213.346.169 | 25 |
| DİĞER AKSAM ve PARÇALAR | 4.907.160.671 | 5.441.342.519 | 3.801.293.970 | 5.007.472.478 | 6.308.072.409 | 6.379.542.648,43 | 4.750.394.207 | 5.329.647.328 | 12 |
| TOPLAM ANA SANAYİ | 13.066.064.547 | 15.138.693.360 | 9.893.379.844 | 10.855.476.447 | 12.128.522.618 | 11.101.346.096 | 8.104.939.052 | 9.154.562.311 | 13 |
| OTOBÜS | 1.100.941.463 | 1.257.990.095 | 934.530.219 | 744.935.284 | 929.372.870 | 856.072.334,58 | 629.687.705 | 636.401.540 | 1 |
| MİDİBÜS - MİNİBÜS | 163.831.782 | 211.421.713 | 114.288.278 | 120.378.674 | 145.199.034 | 161.806.275,12 | 123.310.168 | 106.201.005 | -14 |
| OTOMOBİL | 6.851.352.830 | 7.512.491.751 | 6.100.525.046 | 6.217.404.551 | 6.541.969.418 | 6.067.964.587,78 | 4.407.021.862 | 5.169.500.548 | 17 |
| KAMYON - KAMYONET | 4.226.720.251 | 5.290.296.295 | 2.371.020.045 | 3.363.101.038 | 4.034.772.621 | 3.433.318.136,02 | 2.499.089.993 | 2.797.215.897 | 12 |
| ÇEKİCİ | 215.817.634 | 266.050.422 | 128.201.130 | 145.710.283 | 116.912.332 | 195.260.385,19 | 64.602.468 | 47.725.455 | -26 |
| RÖMORK ve YARI RÖMORK | 350.509.320 | 376.862.369 | 67.706.067 | 72.145.150 | 147.247.613 | 71.336.634,88 | 147.642.446 | 157.870.411 | 7 |
| TARIM TRAKTÖRÜ | 156.891.266 | 223.580.714 | 177.109.058 | 191.801.467 | 213.048.730 | 315.587.742,02 | 233.584.412 | 239.647.456 | 3 |
| TOPLAM | 19.173.261.129 | 21.953.703.831 | 14.929.695.627 | 17.451.139.030 | 20.436.349.488 | 19.324.859.157 | 14.234.427.250 | 15.892.035.831 | 12 |

Otomotiv Sanayi İhracatı (Milyon \$)



Kaynak: T.C. Ekonomi Bakanlığı UİB Otomotiv Endüstrisi İhracatçıları Birliği

Toplam İhracat (Milyon \$)



Kaynak: TİM

2013 ve 2012 Yıllarında Dış Ticarete 2.500 Milyon \$ "Dış Ticaret Fazlası" ve "Dış Ticaret Açığı"

Değer / 000 \$

| FASILLAR | | 2012 (Ocak-Ağustos) | | | 2013 (Ocak-Ağustos) | | |
|---------------|--|---------------------|-------------------|--------------------|---------------------|-------------------|--------------------|
| | | İthalat | İhracat | Fark | İthalat | İhracat | Fark |
| Toplam | | 157.058.647 | 99.959.787 | -57.098.860 | 166.993.688 | 99.425.531 | -67.568.157 |
| 61 | Örme giyim eşyası ve aksesuarları | 5.540.286 | 5.013.464 | -526.822 | 572.948 | 6.054.956 | 5.482.008 |
| 62 | Örülmemiş giyim eşyası ve aksesuarları | 3.623.106 | 2.666.877 | -956.229 | 1.097.660 | 3.861.425 | 2.763.765 |
| 87 | Motorlu kara taşıtları, traktör, bisiklet, motosiklet ve diğer | 9.043.923 | 9.918.079 | 874.156 | 10.815.895 | 10.898.624 | 82.729 |
| 72 | Demir ve çelik | 13.321.097 | 7.832.430 | -5.488.667 | 12.117.689 | 6.895.850 | -5.221.839 |
| 85 | Elektrikli makina ve cihazlar, aksam ve parçaları | 10.442.236 | 6.137.060 | -4.305.176 | 11.215.093 | 6.002.238 | -5.212.855 |
| 39 | Plastik ve Mamulleri | 8.431.940 | 3.306.901 | -5.125.039 | 12.117.689 | 6.895.850 | -5.221.839 |
| 71 | İnciler, kıymetli veya yarı kıymetli taşlar | 6.851.970 | 11.207.314 | 4.355.344 | 12.420.318 | 5.218.840 | -7.201.478 |
| 84 | Kazan: makina ve cihazlar, aletler, parçaları | 16.990.074 | 7.872.588 | -9.117.486 | 19.561.530 | 8.425.208 | -11.136.322 |
| 27 | Mineral yakıtlar, mineral yağlar ve müstahsalları, mumlar | 39.081.665 | 4.953.531 | -34.128.134 | 36.528.334 | 4.467.138 | -32.061.196 |

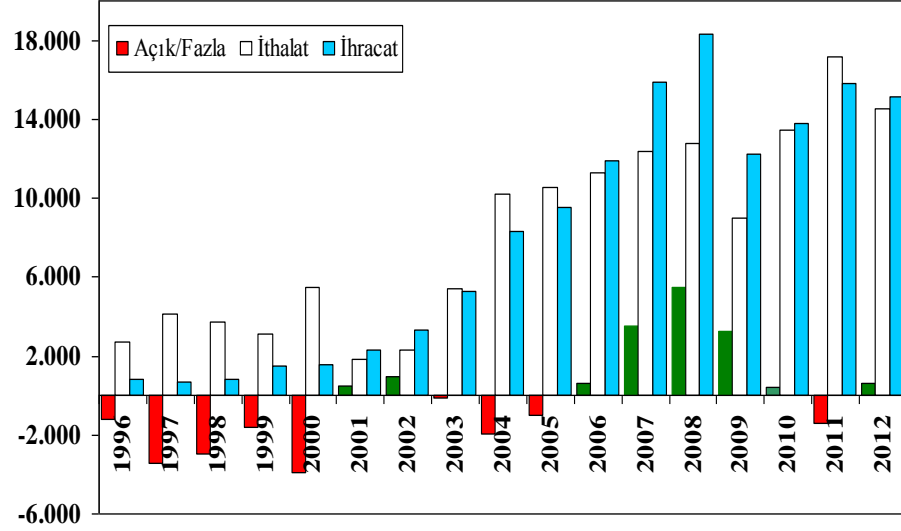
Kaynak: TÜİK Dış Ticaret Verileri

Otomotiv Dış Ticareti Verileri (000 \$)

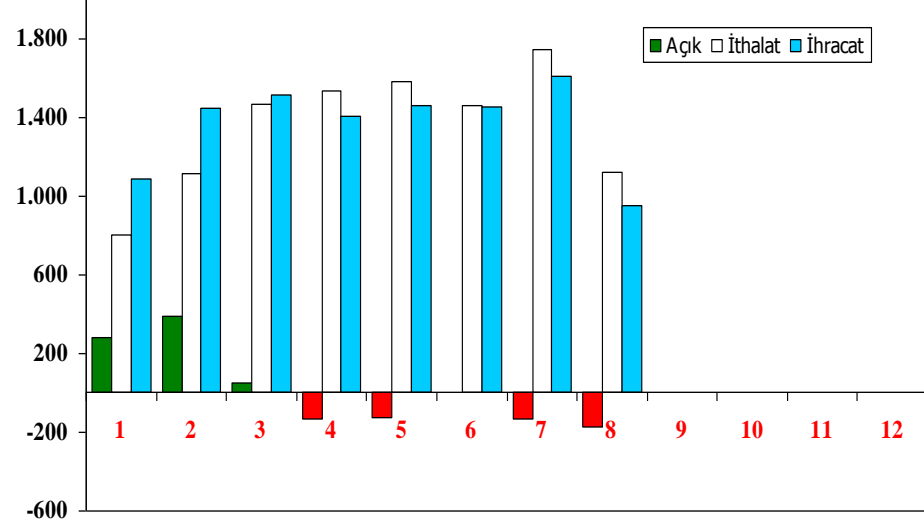
| | 2000 | 2001 | 2002 | 2003 | 2004 | 2005 | 2006 | 2007 | 2008 | 2009 | 2010 | 2011 | 2012 | 2012 (8 Ay) | 2013 (8 Ay) | Değişim (%) |
|---|--------------------|--------------------|--------------------|--------------------|--------------------|--------------------|--------------------|--------------------|--------------------|--------------------|--------------------|---------------------|--------------------|--------------------|--------------------|-------------|
| Toplam İthalat | 54.502.821 | 41.399.083 | 51.553.797 | 69.339.692 | 97.539.766 | 116.774.151 | 139.576.174 | 170.062.715 | 201.963.574 | 140.928.421 | 185.492.859 | 240.841.385 | 236.536.949 | 157.058.647 | 166.993.688 | 6 |
| Toplam İhracat | 27.774.906 | 31.334.216 | 36.059.089 | 47.252.836 | 63.167.153 | 73.476.408 | 85.534.676 | 107.271.750 | 132.027.196 | 102.142.613 | 113.929.614 | 134.906.869 | 152.560.775 | 99.959.787 | 99.425.531 | -1 |
| Toplam Dış Ticaret Açığı | -26.727.915 | -10.064.867 | -15.494.708 | -22.086.856 | -34.372.613 | -43.297.743 | -54.041.498 | -62.790.965 | -69.936.378 | -38.785.808 | -71.563.245 | -105.934.516 | -83.976.174 | -57.098.860 | -67.568.157 | 18 |
| Otomotiv İthalatı | 5.466.837 | 1.827.054 | 2.332.732 | 5.383.395 | 10.237.024 | 10.552.792 | 11.408.441 | 12.397.295 | 12.789.717 | 8.975.864 | 13.422.060 | 17.184.080 | 14.514.254 | 9.043.923 | 10.815.895 | 20 |
| Otomotiv İhracatı | 1.592.513 | 2.335.381 | 3.304.135 | 5.272.017 | 8.288.799 | 9.566.435 | 11.886.092 | 15.903.676 | 18.326.711 | 12.251.734 | 13.815.696 | 15.803.438 | 15.150.505 | 9.918.079 | 10.898.624 | 10 |
| Otomotiv Dış Ticaret Açığı/Fazlası | -3.874.324 | 508.327 | 971.403 | -111.378 | -1.948.225 | -986.357 | 477.651 | 3.506.381 | 5.536.994 | 3.275.870 | 393.636 | -1.380.642 | 636.251 | 874.156 | 82.729 | *** |
| Otomotiv İthalatının Payı (%) | 10,0 | 4,4 | 4,5 | 7,8 | 10,5 | 9,0 | 8,2 | 7,3 | 6,3 | 6,4 | 7,2 | 7,1 | 6,1 | 5,8 | 6,5 | *** |
| Otomotiv İhracatının Payı (%) | 5,7 | 7,5 | 9,2 | 11,2 | 13,1 | 13,0 | 13,9 | 14,8 | 13,9 | 12,0 | 12,1 | 11,7 | 9,9 | 9,9 | 11,0 | *** |
| Otomotiv Dış Ticaret Açığının Payı (%) | 14,5 | -5,1 | -6,3 | 0,5 | 5,7 | 2,3 | -0,9 | -5,6 | -7,9 | -8,4 | -0,6 | 1,3 | -0,8 | -1,5 | -0,1 | *** |
| İTHALAT | 54.502.821 | 41.399.083 | 51.553.797 | 69.339.692 | 97.539.766 | 116.774.151 | 139.576.174 | 170.062.715 | 201.963.574 | 140.928.421 | 185.492.859 | 240.833.236 | 236.536.949 | 157.058.647 | 166.993.688 | 6 |
| YATIRIM (SERMAYE) MALLARI | 11.365.338 | 6.940.426 | 8.399.565 | 11.325.907 | 17.397.441 | 20.363.222 | 23.347.556 | 27.054.433 | 28.020.574 | 21.462.823 | 28.819.773 | 37.267.758 | 33.924.141 | 22.160.172 | 23.849.521 | 8 |
| Yatırım (sermaye) malları (Taşımacılık araçları hariç) | 9.263.851 | 5.882.118 | 7.571.322 | 9.823.210 | 13.493.688 | 17.120.131 | 19.665.388 | 23.366.154 | 23.255.612 | 18.384.403 | 23.248.254 | 29.602.339 | 28.124.301 | 18.051.353 | 20.558.014 | 14 |
| Sanayi ile ilgili taşımacılık araç ve gereçleri | 2.101.487 | 1.058.308 | 828.243 | 1.502.697 | 3.903.753 | 3.243.090 | 3.682.168 | 3.688.278 | 4.765.053 | 3.078.421 | 5.571.519 | 7.665.419 | 5.799.840 | 4.108.820 | 3.291.507 | -20 |
| HAMMADDE (ARA MALLAR) | 36.009.555 | 30.300.839 | 37.658.831 | 49.734.760 | 67.549.436 | 81.868.284 | 99.604.660 | 123.639.631 | 151.747.101 | 99.509.821 | 131.393.197 | 173.135.208 | 174.922.910 | 116.903.485 | 123.044.337 | 5 |
| Sanayi için işlem görmemiş hammaddeler | 2.783.949 | 2.037.090 | 2.956.602 | 4.290.452 | 5.775.777 | 6.026.723 | 7.320.166 | 10.037.792 | 13.691.770 | 7.984.726 | 12.255.974 | 16.159.589 | 15.344.014 | 10.599.826 | 9.270.395 | -13 |
| Sanayi için işlem görmüş hammaddeler | 16.099.477 | 13.884.173 | 18.032.383 | 24.105.396 | 33.407.212 | 39.548.542 | 46.511.362 | 58.890.856 | 65.680.163 | 43.491.943 | 58.720.071 | 75.481.150 | 73.609.286 | 50.338.934 | 58.995.947 | 17 |
| İşlem görmemiş yakıt ve yağlar | 4.835.057 | 4.181.305 | 4.787.751 | 5.717.974 | 7.329.138 | 14.698.778 | 19.772.275 | 22.829.732 | 32.258.721 | 17.772.511 | 22.227.027 | 1.303.880 | 1.161.641 | 852.008 | 631.543 | -26 |
| Yatırım mallarının aksam ve parçaları | 3.943.608 | 3.161.395 | 4.168.295 | 4.840.274 | 6.432.180 | 6.747.008 | 7.632.408 | 9.086.585 | 9.445.316 | 8.291.900 | 9.059.752 | 10.861.374 | 10.940.047 | 6.964.874 | 7.930.848 | 14 |
| Taşımacılık araçlarının aksam ve parçaları | 3.159.702 | 2.468.118 | 2.703.855 | 3.941.967 | 6.544.206 | 7.427.477 | 8.684.520 | 10.454.779 | 11.264.249 | 7.840.527 | 10.556.776 | 12.334.172 | 11.128.445 | 7.448.059 | 7.688.463 | 3 |
| Esası yiyecek ve içecek olan işlenmemiş hammaddeler | 518.711 | 300.578 | 531.869 | 957.219 | 944.197 | 866.393 | 778.625 | 1.685.242 | 3.154.314 | 2.074.347 | 2.794.190 | 4.379.552 | 3.702.069 | 2.455.277 | 2.349.384 | -4 |
| Esası yiyecek ve içecek olan işlenmiş hammaddeler | 333.215 | 298.869 | 400.015 | 525.182 | 624.467 | 762.244 | 950.398 | 858.068 | 1.741.612 | 1.205.718 | 1.112.724 | 1.793.769 | 17.420.259 | 1.425.967 | 1.503.222 | 5 |
| İşlem görmüş diğer yakıt ve yağlar | 4.335.837 | 3.969.311 | 4.078.061 | 5.356.296 | 6.492.259 | 5.791.117 | 7.954.904 | 9.796.464 | 14.510.941 | 10.848.148 | 14.666.683 | 16.429.431 | 39.470.543 | 11.443.686 | 11.278.152 | -1 |
| TÜKETİM MALLARI | 6.928.481 | 3.813.409 | 4.898.332 | 7.813.325 | 12.100.276 | 13.975.300 | 16.116.330 | 18.694.022 | 21.489.236 | 19.289.707 | 24.734.154 | 29.691.710 | 26.699.728 | 17.160.767 | 19.631.456 | 14 |
| Binek otomobilleri | 2.595.868 | 586.807 | 813.266 | 2.219.741 | 4.213.556 | 4.296.117 | 4.268.704 | 4.746.754 | 4.551.805 | 4.265.401 | 6.819.602 | 8.474.728 | 7.248.447 | 4.265.033 | 5.753.437 | 35 |
| Dayanıklı tüketim malları | 1.125.914 | 631.537 | 687.073 | 917.186 | 1.439.681 | 1.838.682 | 2.296.686 | 3.027.358 | 3.530.750 | 2.619.294 | 3.498.846 | 4.336.653 | 4.353.480 | 2.858.112 | 3.321.020 | 16 |
| Yarı dayanıklı tüketim malları | 932.016 | 722.503 | 868.899 | 1.265.361 | 1.910.785 | 2.506.049 | 3.248.464 | 3.914.144 | 4.807.708 | 4.090.112 | 5.302.840 | 6.453.104 | 5.893.331 | 3.828.243 | 4.282.146 | 12 |
| Dayanısız tüketim malları | 1.370.633 | 1.317.301 | 1.739.497 | 2.354.662 | 3.184.391 | 3.415.389 | 3.736.540 | 4.358.555 | 5.301.193 | 4.948.856 | 5.531.251 | 5.894.845 | 5.177.278 | 3.430.352 | 3.574.735 | 4 |
| Esası yiyecek ve içecek olan işlenmemiş tüketim malları | 177.640 | 115.225 | 126.552 | 119.370 | 149.113 | 270.005 | 315.722 | 403.284 | 753.162 | 595.522 | 675.928 | 813.826 | 808.296 | 562.586 | 531.515 | -6 |
| Esası yiyecek ve içecek olan işlenmiş tüketim malları | 317.169 | 238.903 | 300.242 | 403.800 | 528.145 | 645.070 | 755.301 | 953.992 | 1.120.943 | 1.002.708 | 1.365.535 | 1.816.159 | 1.387.158 | 898.057 | 1.036.773 | 15 |
| Motor benzini | 343.643 | 165.680 | 328.929 | 493.749 | 556.012 | 711.553 | 1.083.668 | 1.172.179 | 1.306.435 | 1.190.586 | 1.343.235 | 1.662.262 | 1.674.611 | 1.205.237 | 949.948 | -21 |
| Sanayii ile ilgili olmayan taşıma araç ve gereçleri | 65.596 | 35.453 | 33.874 | 39.456 | 118.593 | 292.435 | 411.244 | 117.757 | 117.241 | 577.227 | 196.918 | 240.134 | 157.128 | 113.146 | 181.882 | 61 |
| DİĞERLERİ | 199.447 | 344.409 | 600.071 | 465.701 | 492.612 | 567.345 | 507.629 | 674.629 | 706.571 | 666.070 | 545.734 | 738.559 | 990.170 | 424.075 | 468.374 | 10 |
| Başka yerde belirtilmeyen diğer mallar | 199.447 | 344.409 | 600.071 | 465.701 | 492.612 | 567.345 | 507.629 | 674.629 | 706.571 | 666.070 | 545.734 | 738.559 | 990.170 | 424.075 | 468.374 | 10 |
| Otomobil İthalatının Toplamdaki Payı (%) | 4,76 | 1,42 | 1,58 | 3,20 | 4,32 | 3,68 | 3,06 | 2,79 | 2,25 | 3,03 | 3,68 | 293,00 | 3,06 | 2,72 | 3,45 | *** |

Otomotiv Dış Ticaret Verileri, GTİP 87.00 Kapsamındaki "Kara Taşıtları ve Bunların Aksam ve Parçalarını Kapsamaktadır

1996-2012 Yılları Otomotiv Ürünleri Dış Ticareti
(Milyon \$)



2013 Yılı Aylara Göre Otomotiv Ürünleri Dış Ticareti
(Milyon \$)



| | 1996 | 1997 | 1998 | 1999 | 2000 | 2001 | 2002 | 2003 | 2004 | 2005 | 2006 | 2007 | 2008 | 2009 | 2010 | 2011 | 2012 |
|------------|--------|--------|--------|--------|--------|-------|-------|-------|--------|--------|--------|--------|--------|--------|--------|--------|--------|
| İthalat | 2.693 | 4.105 | 3.728 | 3.094 | 5.467 | 1.827 | 2.333 | 5.383 | 10.237 | 10.552 | 11.408 | 12.397 | 12.790 | 8.976 | 13.422 | 17.184 | 14.514 |
| İhracat | 812 | 676 | 797 | 1.474 | 1.593 | 2.335 | 3.304 | 5.272 | 8.289 | 9.566 | 11.886 | 15.903 | 18.326 | 12.252 | 13.815 | 15.803 | 15.150 |
| Açık/Fazla | -1.881 | -3.429 | -2.930 | -1.621 | -3.874 | 508 | 971 | -111 | -1.948 | -985 | 478 | 3.506 | 5.537 | 3.276 | 393 | -1.378 | 636 |

| | 1 | 2 | 3 | 4 | 5 | 6 | 7 | 8 | 9 | 10 | 11 | 12 |
|------------|-------|-------|-------|-------|-------|-------|-------|-------|---|----|----|----|
| İthalat | 801 | 1.116 | 1.467 | 1.532 | 1.582 | 1.455 | 1.741 | 1.123 | | | | |
| İhracat | 1.083 | 1.442 | 1.515 | 1.402 | 1.458 | 1.453 | 1.605 | 950 | | | | |
| Açık/Fazla | 282 | 326 | 48 | -130 | -124 | 0 | -136 | -173 | | | | |

| | 1996/2004 | 2005/2012 |
|------------|-----------|-----------|
| İthalat | 38.867 | 101.243 |
| İhracat | 24.552 | 112.703 |
| Açık/Fazla | -14.315 | 11.460 |

| | İthalat | İhracat | Fazla/Açık | İhracat/İthalat |
|----------------------|---------|---------|------------|-----------------|
| 2013 (Ocak-Ağustos) | 10.816 | 10.899 | 83 | 1,01 |
| 2012 (Ocak-Ağustos) | 9.044 | 9.918 | 874 | 1,10 |

1996/2004 döneminde dış ticaret açığı **14.315** milyon \$ iken
2005/2012 döneminde **11.460** milyon \$ dış ticaret fazlası oluşmuştur.

Kaynak: TÜİK – GTİP 87.00 Kara Taşıtları ve Bunların Aksam ve Parçaları Verileri

SEKTÖREL BAZDA İHRACAT RAKAMLARI -1000 \$

| SEKTÖRLER | EYLÜL | | | | OCAK-EYLÜL | | | | SON 12 AYLIK | | | |
|---|-------------------|-------------------|----------------------|----------------|--------------------|--------------------|----------------------|----------------|--------------------|--------------------|----------------------|--------------|
| | 2012 | 2013 | Değişim ('13/'12) | Pay(13) (%) | 2012 | 2013 | Değişim ('13/'12) | Pay(13) (%) | 2011-2012 | 2012-2013 | Değişim ('13/'12) | Pay(13) (%) |
| I. TARIM | 1.625.725 | 1.838.442 | 13,1 | 14,6 | 13.625.567 | 15.088.417 | 10,7 | 13,5 | 18.958.554 | 20.590.760 | 8,6 | 13,6 |
| A. BİTKİSEL ÜRÜNLER | 1.152.288 | 1.262.652 | 9,6 | 10,1 | 9.627.844 | 10.443.029 | 8,5 | 9,3 | 13.640.032 | 14.419.567 | 5,7 | 9,5 |
| Hububat, Bakliyat, Yağlı Tohumlar ve Mam. | 499.053 | 554.492 | 11,1 | 4,4 | 4.296.822 | 4.712.552 | 9,7 | 4,2 | 5.832.108 | 6.298.260 | 8,0 | 4,2 |
| Yaş Meyve ve Sebze | 114.781 | 127.469 | 11,1 | 1,0 | 1.412.668 | 1.436.682 | 1,7 | 1,3 | 2.233.214 | 2.204.189 | -1,3 | 1,5 |
| Meyve Sebze Mamulleri | 112.852 | 127.075 | 12,6 | 1,0 | 906.282 | 943.386 | 4,1 | 0,8 | 1.287.678 | 1.296.813 | 0,7 | 0,9 |
| Kuru Meyve ve Mamulleri | 162.774 | 157.775 | -3,1 | 1,3 | 912.930 | 992.339 | 8,7 | 0,9 | 1.355.605 | 1.444.059 | 6,5 | 1,0 |
| Fındık ve Mamulleri | 189.082 | 206.614 | 9,3 | 1,6 | 1.239.383 | 1.220.211 | -1,5 | 1,1 | 1.854.205 | 1.778.129 | -4,1 | 1,2 |
| Zeytin ve Zeytinyağı | 17.003 | 30.951 | 82,0 | 0,2 | 139.213 | 363.993 | 161,5 | 0,3 | 185.066 | 425.931 | 130,2 | 0,3 |
| Tütün ve Mamulleri | 50.529 | 52.909 | 4,7 | 0,4 | 665.516 | 714.869 | 7,4 | 0,6 | 822.910 | 895.064 | 8,8 | 0,6 |
| Süs Bitkileri | 6.212 | 5.367 | -13,6 | 0,0 | 55.029 | 58.998 | 7,2 | 0,1 | 69.246 | 77.124 | 11,4 | 0,1 |
| B. HAYVANSAL ÜRÜNLER | 147.522 | 171.451 | 16,2 | 1,4 | 1.182.905 | 1.438.550 | 21,6 | 1,3 | 1.589.405 | 1.917.561 | 20,6 | 1,3 |
| Su Ürünleri ve Hayvansal Mamuller | 147.522 | 171.451 | 16,2 | 1,4 | 1.182.905 | 1.438.550 | 21,6 | 1,3 | 1.589.405 | 1.917.561 | 20,6 | 1,3 |
| C. AĞAÇ VE ORMAN ÜRÜNLERİ | 325.915 | 404.338 | 24,1 | 3,2 | 2.814.818 | 3.206.838 | 13,9 | 2,9 | 3.729.117 | 4.253.632 | 14,1 | 2,8 |
| Ağaç Mamulleri ve Orman Ürünleri | 325.915 | 404.338 | 24,1 | 3,2 | 2.814.818 | 3.206.838 | 13,9 | 2,9 | 3.729.117 | 4.253.632 | 14,1 | 2,8 |
| II. SANAYİ | 9.310.362 | 10.273.049 | 10,3 | 81,8 | 84.688.604 | 88.145.769 | 4,1 | 78,7 | 112.852.282 | 117.685.392 | 4,3 | 77,7 |
| A. TARIMA DAYALI İŞLENMİŞ ÜRÜNLER | 1.006.902 | 1.114.994 | 10,7 | 8,9 | 8.405.266 | 9.169.263 | 9,1 | 8,2 | 11.277.691 | 12.247.251 | 8,6 | 8,1 |
| Tekstil ve Hammaddeleri | 692.139 | 756.109 | 9,2 | 6,0 | 5.790.063 | 6.213.557 | 7,3 | 5,5 | 7.772.297 | 8.262.706 | 6,3 | 5,5 |
| Deri ve Deri Mamulleri | 146.754 | 176.192 | 20,1 | 1,4 | 1.179.112 | 1.384.312 | 17,4 | 1,2 | 1.583.629 | 1.839.190 | 16,1 | 1,2 |
| Halı | 168.009 | 182.693 | 8,7 | 1,5 | 1.436.092 | 1.571.394 | 9,4 | 1,4 | 1.921.765 | 2.145.355 | 11,6 | 1,4 |
| B. KİMYEVİ MADDELER VE MAM. | 1.474.550 | 1.417.895 | -3,8 | 11,3 | 12.904.110 | 12.917.433 | 0,1 | 11,5 | 16.763.694 | 17.527.041 | 4,6 | 11,6 |
| Kimyevi Maddeler ve Mamulleri | 1.474.550 | 1.417.895 | -3,8 | 11,3 | 12.904.110 | 12.917.433 | 0,1 | 11,5 | 16.763.694 | 17.527.041 | 4,6 | 11,6 |
| C. SANAYİ MAMULLERİ | 6.828.910 | 7.740.159 | 13,3 | 61,6 | 63.379.228 | 66.059.073 | 4,2 | 59,0 | 84.810.897 | 87.911.100 | 3,7 | 58,0 |
| Hazırlanmış ve Konfeksiyon | 1.361.736 | 1.522.028 | 11,8 | 12,1 | 11.957.374 | 12.975.145 | 8,5 | 11,6 | 15.753.163 | 17.055.921 | 8,3 | 11,3 |
| Otomotiv Endüstrisi | 1.497.604 | 1.966.208 | 31,3 | 15,7 | 14.030.191 | 15.734.304 | 12,1 | 14,1 | 19.133.070 | 20.760.169 | 8,5 | 13,7 |
| Gemi ve Yat | 16.402 | 130.500 | 695,6 | 1,0 | 601.704 | 965.184 | 60,4 | 0,9 | 790.199 | 1.174.416 | 48,6 | 0,8 |
| Elektrik - Elektronik Mak. Bilişim | 972.286 | 1.038.661 | 6,8 | 8,3 | 8.743.772 | 8.413.242 | -3,8 | 7,5 | 11.966.514 | 11.462.401 | -4,2 | 7,6 |
| Makine ve Aksamları | 413.454 | 482.007 | 16,6 | 3,8 | 3.925.643 | 4.248.018 | 8,2 | 3,8 | 5.245.921 | 5.641.470 | 7,5 | 3,7 |
| Demir ve Demir Dışı Metaller | 513.233 | 586.126 | 14,2 | 4,7 | 4.717.619 | 4.998.866 | 6,0 | 4,5 | 6.267.512 | 6.638.238 | 5,9 | 4,4 |
| Çelik | 1.197.183 | 1.034.958 | -13,6 | 8,2 | 11.788.995 | 10.550.643 | -10,5 | 9,4 | 15.623.199 | 14.310.056 | -8,4 | 9,4 |
| Çimento Cam Seramik ve Toprak | 249.355 | 266.212 | 6,8 | 2,1 | 2.338.686 | 2.404.792 | 2,8 | 2,1 | 3.086.848 | 3.163.808 | 2,5 | 2,1 |
| Mücevher | 179.012 | 207.256 | 15,8 | 1,7 | 1.481.186 | 1.636.456 | 10,5 | 1,5 | 1.910.514 | 2.229.447 | 16,7 | 1,5 |
| Savunma Sanayii | 94.097 | 114.601 | 21,8 | 0,9 | 924.434 | 986.863 | 6,8 | 0,9 | 1.232.765 | 1.323.239 | 7,3 | 0,9 |
| İklimlendirme Sanayii | 328.281 | 382.970 | 16,7 | 3,1 | 2.807.393 | 3.062.899 | 9,1 | 2,7 | 3.723.871 | 4.049.138 | 8,7 | 2,7 |
| Diğer Sanayi Ürünleri | 6.268 | 8.633 | 37,7 | 0,1 | 62.229 | 82.663 | 32,8 | 0,1 | 77.320 | 102.798 | 33,0 | 0,1 |
| III. MADENCİLİK | 364.580 | 443.787 | 21,7 | 3,5 | 3.015.111 | 3.792.333 | 25,8 | 3,4 | 4.016.464 | 4.956.755 | 23,4 | 3,3 |
| Madencilik Ürünleri | 364.580 | 443.787 | 21,7 | 3,5 | 3.015.111 | 3.792.333 | 25,8 | 3,4 | 4.016.464 | 4.956.755 | 23,4 | 3,3 |
| T O P L A M (TİM*) | 11.300.667 | 12.555.277 | 11,1 | 100,0 | 101.329.282 | 107.026.519 | 5,6 | 95,6 | 135.827.300 | 143.232.908 | 5,5 | 94,5 |
| İhracatçı Birlikleri Kaydından Muaf İhracat | | | | | 9.931.240 | 4.954.290 | -50,1 | 4,4 | 10.896.452 | 8.297.199 | -23,9 | 5,5 |
| T O P L A M (TİM+TÜİK*) | 11.300.667 | 12.555.277 | 11,1 | 100,0 | 111.260.522 | 111.980.808 | 0,6 | 100,0 | 146.723.752 | 151.530.107 | 3,3 | 100,0 |

Kaynak: Türkiye İhracatçılar Meclisi (TİM)