



OTOMOTİV SANAYİİ DERNEĐİ  
AUTOMOTIVE MANUFACTURERS ASSOCIATION

# Otomotiv Sanayii Dış Ticaret Raporu

Ağustos 2015

OSD "OICA" Üyesidir



OSD is a Member of "OICA"

## OTOMOTİV SANAYİNDE DIŞ TİCARET

### Otomotiv Sanayi Ürünlerini İçeren ÜİB Verisine Göre<sup>1</sup>:

1. 2015 yılı **Ocak-Ağustos döneminde** otomotiv sanayinin toplam ihracatı, bir önceki yıla göre **yüzde 10** azalmış ve 13,795 milyar \$ düzeyinde gerçekleşmiştir. Bu dönemde, 8,096 milyar \$ düzeyinde gerçekleşen ana sanayi ihracatı bir önceki yılın aynı dönemine göre **yüzde 8**, 5,699 milyar \$ düzeyinde gerçekleşen aksam parça ihracatı ise **yüzde 12** oranında azalmıştır.
2. 2015 yılı **Ocak-Ağustos döneminde** 2014 yılı aynı dönemine göre, midibüs-minibüs ihracatı yüzde 83 oranında artmıştır. Tarım Traktörü ihracatı **yüzde 17**, otomobil ihracatı **yüzde 10**, Kamyon ve kamyonet ihracatı ise **yüzde 8** oranında azalmıştır.

### TİM Verilerine Göre:

1. TİM verilerine göre 2015 yılı **Ocak-Ağustos döneminde** gerçekleşen 13,497 milyar \$ değerindeki ihracatı ile otomotiv endüstrisi sektörel sıralamada birinci sırada yer almıştır.
2. Otomotiv endüstrisinin toplam ihracat içindeki payı yüzde 14 düzeyinde gerçekleşmiştir.
3. Bu dönemde, Türkiye toplam ihracatı geçen yıla göre **yüzde 9** oranında azalırken, otomotiv endüstrisi ihracatı **yüzde 10** oranında azalmıştır.

### TÜİK Verilerine Göre<sup>2</sup>:

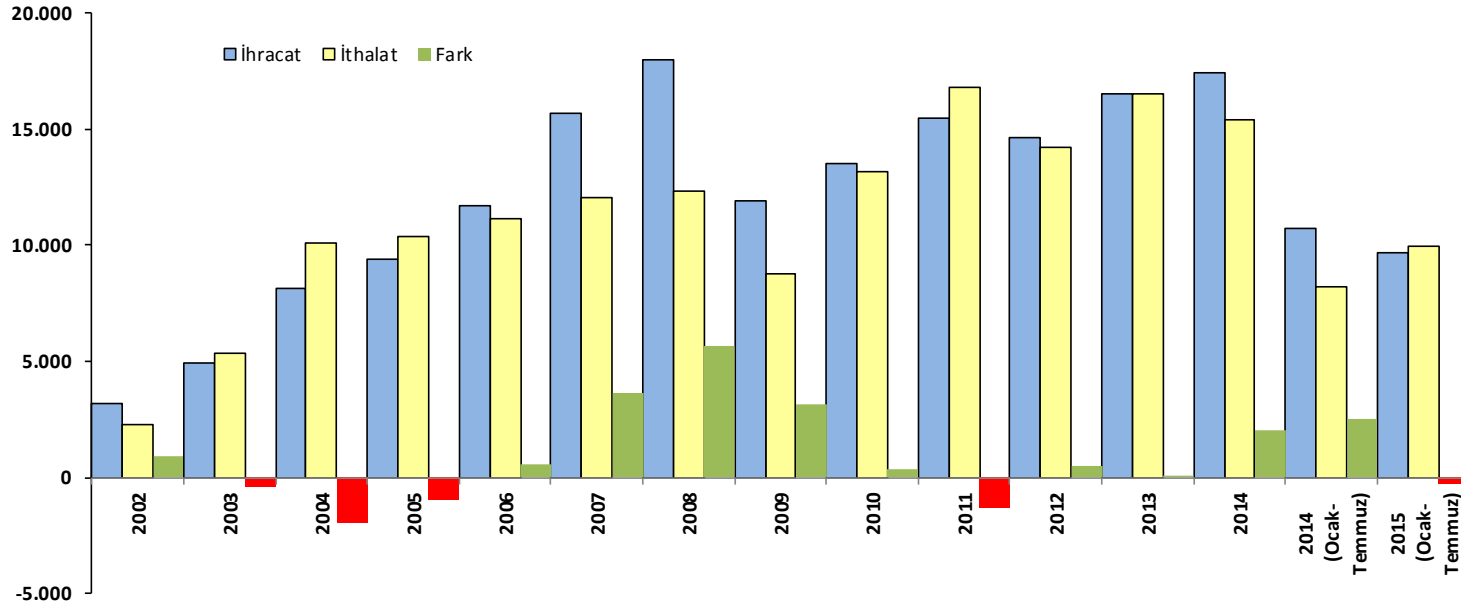
1. GTİP 87.00 kapsamında yapılan dış ticaret, ana ve yan sanayinin üretim için ara malı ithalatı ile sanayi dışındaki komple araç ve yedek parça ithalatını içermektedir.
2. 2015 yılı **Ocak-Temmuz döneminde** 10,219 milyar \$ otomotiv ürünü ithalatına karşılık 9,951 milyar \$ ihracat gerçekleşmiş ve **bu dönemdeki dış ticaret açığı 268 milyon \$ düzeyinde olmuştur**. 2014 yılı aynı döneminde ithalat 8,451 milyar \$, ihracat ise 11,094 milyar \$ olmuş ve dış ticaret fazlası 2,643 milyar \$ düzeyinde gerçekleşmişti.
3. Bir önceki yıla göre, 2015 yılı **Ocak-Temmuz döneminde** Türkiye'nin toplam ihracatı **yüzde 9**, ithalatı ise yüzde 11 oranında azalmıştır ve dış ticaret açığındaki azalma yüzde 13 oranında gerçekleşmiştir. Buna karşılık GTIP 87.00 ile tanımlanan otomotiv sanayi ürünlerinde ihracat **yüzde 10** azalmış, ithalat ise **yüzde 21** oranında artmıştır.
4. **Son 9 yıllık dönemde ise toplam taşıt araçları dış ticareti 13,110 milyar \$ fazla vermiştir.**

		2006	2007	2008	2009	2010	2011	2012	2013	2014	Toplam	Dış Ticaret Fazlası
Taşıt Araçları Toplamı	İhracat	11.730	15.701	17.991	11.891	13.525	15.446	14.667	16.532	15.948	133.431	13.110
	İthalat	11.145	12.035	12.358	8.745	13.177	16.782	14.185	16.494	15.400	120.321	
Otomobil	İhracat	5.645	6.840	7.474	6.086	6.210	6.485	6.069	6.857	7.255	58.921	2.553
	İthalat	4.269	4.747	4.552	4.265	6.820	8.475	6.392	9.127	7.721	56.368	

<sup>1</sup> Uludağ İhracatçı Birlikleri (ÜİB) ile Orta Anadolu İhracatçı Birlikleri (OAİB)'nden sağlanan veriler özellikle bazı aksam ve parçaları kapsamamaktadır.

<sup>2</sup> Aylık TÜİK verileri bir sonraki ayda yayımlanmaktadır

### Motorlu Taşıt Araçları Dış Ticareti<sup>3</sup>

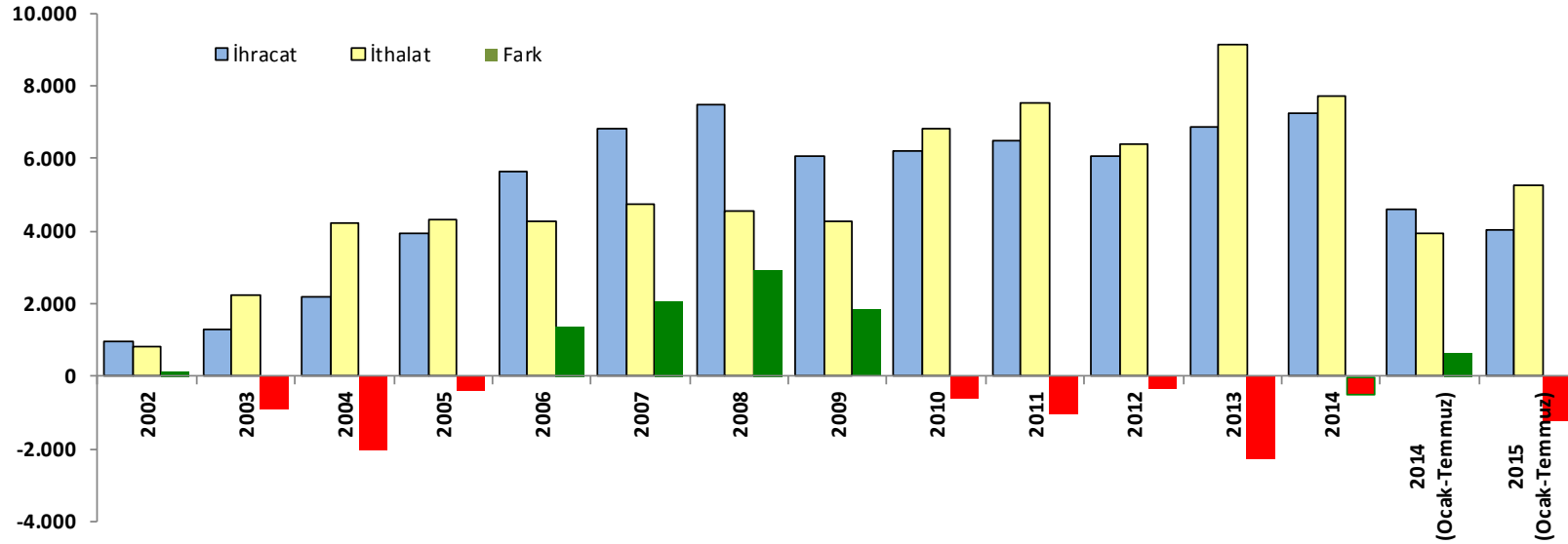


	2002	2003	2004	2005	2006	2007	2008	2009	2010	2011	2012	2013	2014	2014 (Ocak-Temmuz)	2015 (Ocak-Temmuz)	Değişim
İhracat	3.180	4.946	8.148	9.429	11.730	15.701	17.991	11.891	13.525	15.447	14.667	16.532	17.436	10.754	9.658	-10,2%
İthalat	2.299	5.342	10.108	10.379	11.145	12.035	12.358	8.745	13.177	16.780	14.185	16.494	15.401	8.245	9.927	20,4%
İhracat/İthalat	1,38	0,93	0,81	0,91	1,05	1,30	1,46	1,36	1,03	0,92	1,03	1,00	1,13	1,30	0,97	-25,4%
Fark	881	-396	-1.960	-950	585	3.666	5.633	3.146	348	-1.333	482	38	2.035	2.509	-269	-110,7%

2015 yılı Ocak-Temmuz döneminde taşıt araçları ihracatı 9,658 milyar \$, ithalatı ise 9,927 milyar \$ düzeyinde gerçekleşmiştir. Bu dönemde taşıt araçları dış ticaretinde ihracat-ithalat oranı 0,97 olmuştur. **2014 yılı Ocak-Temmuz döneminde 2,509 milyar \$ olan dış ticaret fazlası, bu yıl 269 milyon \$ açık vermiştir.**

<sup>3</sup> TÜİK Uluslararası Standart Ticaret Sınıflamasına (SITC, Rev.3) Göre Dış Ticaret (Motorlu Taşıt Araçları)

## Otomobil Dış Ticaret<sup>4</sup>



	2002	2003	2004	2005	2006	2007	2008	2009	2010	2011	2012	2013	2014	2014 (Ocak-Temmuz)	2015 (Ocak-Temmuz)	Değişim (%)
İhracat	973	1.298	2.197	3.934	5.645	6.840	7.474	6.086	6.210	6.486	6.069	6.857	7.255	4.590	4.052	-11,7
İthalat	814	2.220	4.214	4.296	4.269	4.747	4.552	4.265	6.820	7.529	6.392	9.127	7.718	3.923	5.277	34,5
İhr/İth	1,20	0,58	0,52	0,92	1,32	1,44	1,64	1,43	0,91	0,86	0,95	0,75	0,94	1,17	0,77	-34,4
Fark	159	-922	-2.017	-362	1.376	2.093	2.922	1.821	-610	-1.043	-323	-2.270	-463	667	-1.224	-283,5

2015 yılı Ocak-Temmuz döneminde otomobil ihracatı 4,052 milyar \$, ithalatı ise 5,277 milyar \$ düzeyinde gerçekleşmiştir. Bu dönemde otomobil dış ticaretinde ihracat-ithalat oranı 0,77 olmuştur. **2014 yılı Ocak-Temmuz döneminde 667 milyon \$ olan dış ticaret fazlası, bu yıl 1,224 milyar \$ açık vermiştir.**

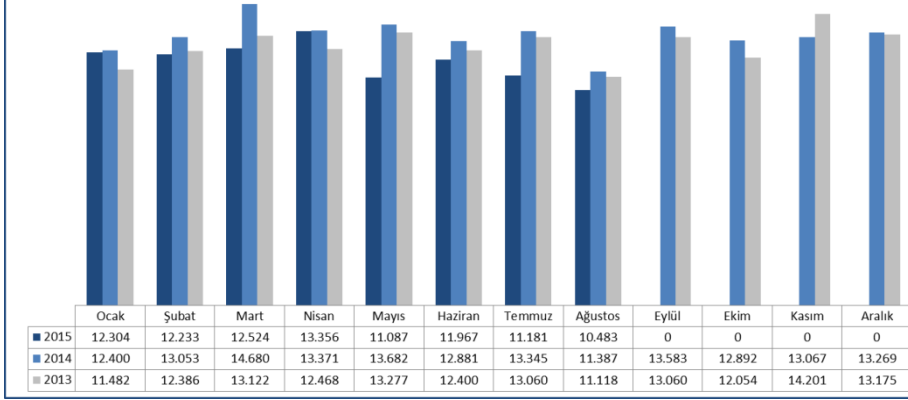
<sup>4</sup> TÜİK Geniş Ekonomik Grupların Sınıflamasına (BEC) Göre Dış Ticaret (Otomobil)

**Otomotiv Ana ve Yan Sanayii İhracatı (ABD \$)**

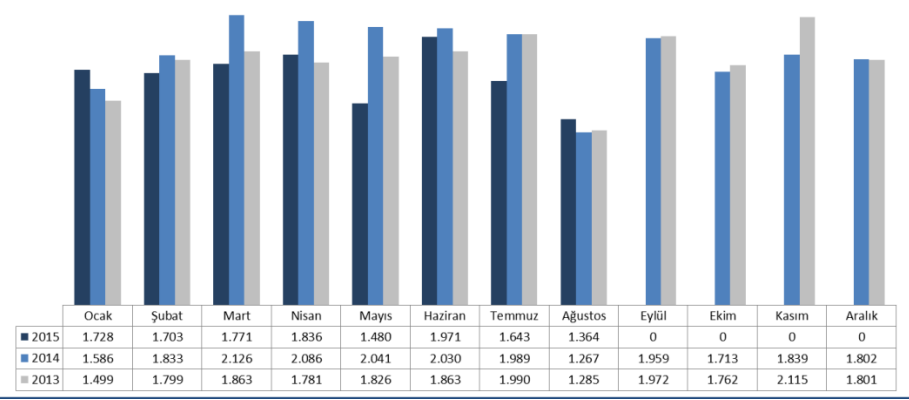
Ürün Grubu	2010	2011	2012	2013	2014	2014	2015	Değişim %
						Ocak-Ağustos	Ocak-Ağustos	
<b>TOPLAM YAN SANAYİ</b>	<b>6.595.662.583</b>	<b>8.307.826.870</b>	<b>8.215.954.295</b>	<b>9.065.017.539</b>	<b>9.508.032.776</b>	<b>6.468.459.158</b>	<b>5.698.825.766</b>	<b>-12</b>
İÇ DIŞ LASTİK	988.990.821	1.373.205.546	1.199.572.093,47	1.130.005.892	1.126.947.745,11	805.801.627	654.215.257	-19
EMNİYET CAMI	107.203.983	120.041.467	120.641.763,30	135.230.310	143.231.168,40	98.186.550	82.100.954	-16
MOTOR	305.490.804	273.896.369	272.085.582,31	319.294.885	171.893.752,32	116.262.647	114.723.818	-1
AKÜ	186.504.496	232.611.079	250.104.807,27	306.451.449	289.150.764,10	174.980.171	135.502.412	-23
DİĞER AKSAM ve PARÇALAR	5.007.472.478	6.308.072.409	6.373.550.048,17	7.174.035.002	7.776.809.345,72	5.273.228.162	4.712.283.325	-11
<b>TOPLAM ANA SANAYİ</b>	<b>10.855.476.447</b>	<b>12.128.522.618</b>	<b>11.100.457.162</b>	<b>12.491.591.365</b>	<b>13.272.198.027</b>	<b>8.811.980.374</b>	<b>8.096.472.589</b>	<b>-8</b>
OTOBÜS	744.935.284	929.372.870	855.424.303,62	937.790.963	985.983.007,01	639.286.970	634.091.030	-1
MİDİBÜS - MİNİBÜS	120.378.674	145.199.034	161.806.275,12	147.769.644	97.685.509,12	48.844.910	89.574.493	83
OTOMOBİL	6.217.404.551	6.541.969.418	6.068.045.119,19	6.855.475.590	7.270.836.596,21	4.892.432.048	4.409.711.364	-10
KAMYON - KAMYONET	3.363.101.038	4.034.772.621	3.433.310.998,81	3.918.798.755	4.201.921.030,07	2.771.145.087	2.553.294.651	-8
ÇEKİCİ	145.710.283	116.912.332	71.336.634,88	218.385.732	252.416.256,09	157.902.708	152.855.022	-3
RÖMORK ve YARI RÖMORK	72.145.150	147.247.613	195.093.536,78	77.907.407	38.396.524,81	29.086.148	30.765.119	6
TARIM TRAKTÖRÜ	191.801.467	213.048.730	315.440.293,75	335.463.275	424.959.103,39	273.282.503	226.180.910	-17
<b>TOPLAM</b>	<b>17.451.139.030</b>	<b>20.436.349.488</b>	<b>19.316.411.457</b>	<b>21.556.608.904</b>	<b>22.780.230.802</b>	<b>15.280.439.532</b>	<b>13.795.298.355</b>	<b>-10</b>

Kaynak: T.C Ekonomi Bakanlığı ÜB Otomotiv Endüstrisi İhracatçıları Birliği

Toplam İhracat (M\$)



Otomotiv Sanayii İhracatı (M\$)

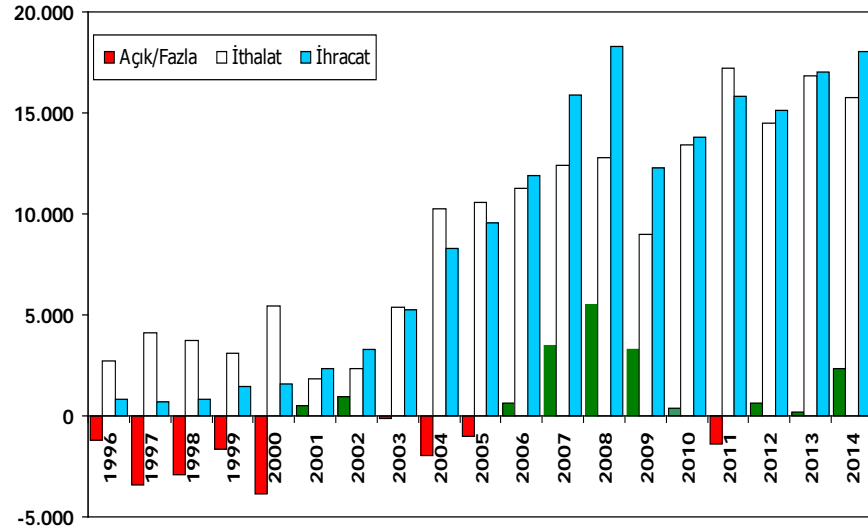


Kaynak: TİM

2015 Yılında Dış Ticarete 650 milyon \$ ve Üzeri "Dış Ticaret Fazlası" ve "Dış Ticaret Açığı" Bulunan Fasıllar (1000 \$)							
FASILLAR		2014 Ocak-Temmuz			2015 Ocak-Temmuz		
		İthalat	İhracat	Fark	İthalat	İhracat	Fark
Toplam		139.725.618	93.411.958	-46.313.660	124.955.833	84.652.737	-40.303.096
8	Yenilen meyveler ve sert kabuklu meyveler	253.765	1.991.238	1.737.473	289.972	2.142.933	1.852.961
10	Hububat	1.078.274	60.322	-1.017.952	1.197.566	55.780	-1.141.785
12	Yağlı tohum ve meyvalar, muhtelif tane, tohum ve meyvalar, sanayiide ve tıpta kullanılan bitkiler, saman ve kaba yem	1.329.013	163.321	-1.165.692	1.176.400	126.410	-1.049.990
19	Hububat, un, nişasta veya süt müstahzarları, pastacılık ürünleri	133.983	927.095	793.113	134.093	846.641	712.548
20	Sebzeler, meyvalar, sert kabuklu meyvalar ve bitkilerin diğer kısımlarından elde edilen müstahzarlar	54.089	1.077.765	1.023.677	71.504	1.220.663	1.149.160
25	Tuz, kükürt, topraklar ve taşlar, alçılar, kireçler ve çimento	252.792	1.526.793	1.274.000	227.293	1.316.691	1.089.398
27	Mineral yakıtlar, mineral yağlar ve bunların damıtılmasından elde edilen ürünler, bitümenli maddeler, mineral mumlar	32.302.015	3.412.778	-28.889.236	23.682.591	2.760.799	-20.921.792
29	Organik kimyasal ürünler	3.378.187	342.192	-3.035.995	2.902.910	280.188	-2.622.722
30	Eczacılık ürünleri	2.453.279	480.484	-1.972.795	2.413.442	480.112	-1.933.329
31	Gübreler	728.355	100.162	-628.193	765.740	75.906	-689.833
32	Debagatte ve boyacılıkta kullanılan hülusalalar, tanenler, boyalar, pigmentler, vb, vernikler, vb, macunlar, mürekkepler	1.285.172	450.956	-834.216	1.083.104	403.732	-679.373
38	Muhtelif kimyasal maddeler (biodizel, yangın söndürme maddeleri, dezenfektanlar, haşarat öldürücüler, vb.)	1.392.096	348.619	-1.043.476	1.264.831	338.299	-926.532
39	Plastikler ve mamulleri	8.473.068	3.637.407	-4.835.660	7.268.108	3.145.638	-4.122.470
48	Kağıt ve karton, kağıt hamurundan, kağıttan veya kartondan eşya	1.928.500	707.374	-1.221.126	1.634.955	651.126	-983.829
57	Halılar ve diğer dokumaya elverişli maddelerden yer kaplamaları	108.827	1.322.153	1.213.326	67.851	1.142.599	1.074.748
61	Örme giyim eşyası ve aksesuarı	542.427	5.902.557	5.360.130	482.613	5.006.334	4.523.721
62	Örülmemiş giyim eşyası ve aksesuarı	1.031.122	3.781.348	2.750.225	990.265	3.415.822	2.425.557
63	Dokunabilir maddelerden hazır eşya, takımlar, kullanılmış giyim ve dokunmuş diğer eşya, paçavralar	107.331	1.317.574	1.210.243	112.533	1.082.116	969.583
71	Kıymetli veya yarı kıymetli taşlar, kıymetli metaller, inciler, taklit mücevherci eşyası, metal paralar	3.803.089	5.155.956	1.352.868	2.418.811	7.883.416	5.464.605
72	Demir ve çelik	10.338.830	5.689.318	-4.649.512	9.273.143	4.141.410	-5.131.732
73	Demir veya çelikten eşya	1.516.040	3.738.369	2.222.329	1.558.981	3.264.072	1.705.091
74	Bakır ve bakırdan eşya	2.155.078	900.267	-1.254.811	1.815.260	707.829	-1.107.431
76	Alüminyum ve alüminyumdan eşya	1.952.948	1.483.567	-469.381	2.097.152	1.395.201	-701.952
84	Kazanlar, makinalar, mekanik cihazlar ve aletler, nükleer reaktörler, bunların aksam ve parçaları	16.280.368	8.063.742	-8.216.626	15.101.047	7.188.589	-7.912.458
85	Elektrikli makina ve cihazlar, ses kaydetme-verme, televizyon görüntü-ses kaydetme-verme cihazları, aksam-parça-aksesuarı	10.075.858	5.554.492	-4.521.366	10.263.159	4.632.722	-5.630.437
88	Hava taşıtları, uzay taşıtları ve bunların aksam ve parçaları	1.971.117	373.101	-1.598.016	2.444.579	374.646	-2.069.933
90	Optik, fotoğraf, sinema, ölçü, kontrol, ayar, tıbbi, cerrahi alet ve cihazlar, bunların aksam, parça ve aksesuarı	2.715.282	398.883	-2.316.399	2.727.824	413.122	-2.314.702
94	Mobilyalar, yatak takımları, aydınlatma cihazları, reklam lambaları, ışıklı tabelalar vb, prefabrik yapılar	956.432	1.732.236	775.804	919.757	1.587.892	668.135
87	Motorlu kara taşıtları, traktörler, bisikletler, motosikletler ve diğer kara taşıtları, bunların aksam, parça, aksesuarı	8.451.224	11.094.305	2.643.082	10.219.120	9.951.376	-267.744

Kaynak: TÜİK Dış Ticaret Verileri

## 1996-2014 Yılları Otomotiv Ürünleri Dış Ticareti (Milyon \$)

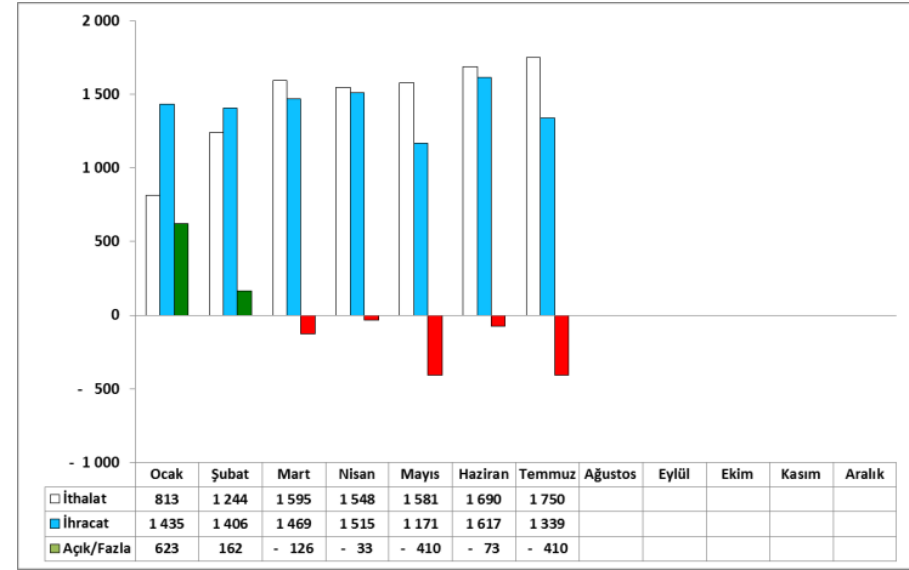


	1996	1997	1998	1999	2000	2001	2002	2003	2004	2005	2006	2007	2008	2009	2010	2011	2012	2013	2014
İthalat	2.693	4.105	3.728	3.094	5.467	1.827	2.333	5.383	10.237	10.552	11.408	12.397	12.790	8.976	13.422	17.184	14.514	16.808	15.736
İhracat	812	676	797	1.474	1.593	2.335	3.304	5.272	8.289	9.566	11.886	15.903	18.326	12.252	13.815	15.803	15.148	17.004	18.065
Açık/Fazla	-1.881	-3.429	-2.930	-1.621	-3.874	508	971	-111	-1.948	-985	478	3.506	5.537	3.276	393	-1.378	634	196	2.329

	1996/2004	2005/2014
İthalat	38.867	133.787
İhracat	24.552	147.772
Açık/Fazla	-14.315	13.985

1996/2004 döneminde dış ticaret açığı **14,315** milyar \$ iken 2005/2014 döneminde **13,985** milyar \$ dış ticaret fazlası oluşmuştur.

## 2015 Yılı Aylara Göre Otomotiv Ürünleri Dış Ticareti (Milyon \$)



Ocak-Temmuz	İthalat	İhracat	Açık / Fazla	İhracat/İthalat Karşılama Oranı
2014	8.451	11.094	2.643	1,31
2015	10.219	9.951	-268	0,97

Kaynak: TÜİK – GTİP 87.00 Kara Taşıtları ve Bunların Aksam ve Parçaları Verileri



Otomotiv Dış Ticareti Verileri (000 \$)															
	2003	2004	2005	2006	2007	2008	2009	2010	2011	2012	2013	2014	2014 (Ocak-Temmuz)	2015 (Ocak-Temmuz)	Değişim (%)
<b>Toplam İthalat</b>	69.339.692	97.539.766	116.774.151	139.576.174	170.062.715	201.963.574	140.928.421	185.492.859	240.841.385	236.536.949	251.661.250	242.177.117	139.725.618	124.955.833	-11
<b>Toplam İhracat</b>	47.252.836	63.167.153	73.476.408	85.534.676	107.271.750	132.027.196	102.142.613	113.929.614	134.906.869	152.560.775	151.802.637	157.715.040	93.411.958	84.652.737	-9
<b>Toplam Dış Ticaret Açığı</b>	-22.086.856	-34.372.613	-43.297.743	-54.041.498	-62.790.965	-69.936.378	-38.785.808	-71.563.245	-105.934.516	-83.976.174	-99.858.613	-84.462.077	-46.313.660	-40.303.096	-13
Otomotiv İthalatı	5.383.395	10.237.024	10.552.792	11.408.441	12.397.295	12.789.717	8.975.864	13.422.060	17.184.080	14.514.254	16.808.266	15.735.932	8.451.224	10.219.120	21
Otomotiv İhracatı	5.272.017	8.288.799	9.566.435	11.886.092	15.903.676	18.326.711	12.251.734	13.815.696	15.803.438	15.150.505	17.000.250	18.065.263	11.094.305	9.951.376	-10
Otomotiv Dış Ticaret Açığı/Fazlası	-111.378	-1.948.225	-986.357	477.651	3.506.381	5.536.994	3.275.870	393.636	-1.380.642	636.251	191.984	2.329.331	2.643.082	-267.744	-110
Otomotiv İthalatının Payı (%)	7,8	10,5	9,0	8,2	7,3	6,3	6,4	7,2	7,1	6,1	6,7	6,5	6,0	8,2	35
Otomotiv İhracatının Payı (%)	11,2	13,1	13,0	13,9	14,8	13,9	12,0	12,1	11,7	9,9	11,2	11,5	11,9	11,8	-1
Otomotiv Dış Ticaret Açığının Payı (%)	0,5	5,7	2,3	-0,9	-5,6	-7,9	-8,4	-0,6	1,3	-0,8	-0,2	-2,8	-5,7	0,7	-112
<b>İTHALAT</b>	69.339.693	97.539.765	116.774.151	139.576.175	170.062.715	201.963.482	140.928.421	185.492.858	240.833.235	236.536.949	251.650.560	242.177.117	139.725.618	124.955.833	-11
<b>YATIRIM (SERMAYE) MALLARI</b>	11.325.907	17.397.441	20.363.222	23.347.556	27.054.433	28.020.574	21.462.823	28.819.773	37.267.758	33.924.141	36.759.838	35.995.907	20.665.893	20.808.470	1
Yatırım (sermaye) malları (Taşımacılık araçları hariç)	9.823.210	13.493.688	17.120.131	19.665.388	23.366.154	23.255.612	18.384.403	23.248.254	29.602.339	28.124.301	32.022.971	30.437.762	17.309.464	16.743.709	-3
Sanayi ile ilgili taşımacılık araç ve gereçleri	1.502.697	3.903.753	3.243.090	3.682.168	3.688.278	4.765.053	3.078.421	5.571.519	7.665.419	5.799.840	4.736.867	5.558.145	3.356.429	4.064.761	21
<b>HAMMADDE (ARA MALLAR)</b>	49.734.760	67.549.436	81.868.284	99.604.660	123.639.631	151.747.101	99.509.821	131.393.197	173.135.208	174.922.910	183.811.524	176.721.669	102.235.983	86.964.361	-15
Sanayi için işlem görmemiş hammaddeler	4.290.452	5.775.777	6.026.723	7.320.166	10.037.792	13.691.770	7.984.726	12.255.974	16.159.589	15.344.014	13.924.433	13.298.987	8.124.185	6.029.695	-26
Sanayi için işlem görmüş hammaddeler	24.105.396	33.407.212	39.548.542	46.511.362	58.890.856	65.680.163	43.491.943	58.720.071	75.481.150	73.609.286	85.896.650	78.849.939	45.142.632	40.654.404	-10
İşlem görmüş yakıt ve yağlar	5.717.974	7.329.138	14.698.778	19.772.275	22.829.732	32.258.721	17.772.511	22.227.027	1.303.880	1.161.641	923.019	847.099	523.642	1.665.195	218
Yatırım mallarının aksam ve parçaları	4.840.274	6.432.180	6.747.008	7.632.408	9.086.585	9.445.316	8.291.900	9.059.752	10.861.374	10.940.047	12.415.147	12.152.091	7.096.269	6.635.054	-6
Taşımacılık araçlarının aksam ve parçaları	3.941.967	6.544.206	7.427.477	8.684.520	10.454.779	11.264.249	7.840.527	10.556.776	12.334.172	11.128.445	11.890.201	12.187.234	6.916.984	7.005.920	1
Esası yiyecek ve içecek olan işlenmemiş hammaddeler	957.219	944.197	866.393	778.625	1.685.242	3.154.314	2.074.347	2.794.190	4.379.552	3.702.069	3.414.049	4.289.973	2.175.515	2.127.479	-2
Esası yiyecek ve içecek olan işlenmiş hammaddeler	525.182	624.467	762.244	950.398	858.068	1.741.612	1.205.718	1.112.724	1.793.769	17.420.259	2.244.344	2.628.359	1.625.010	1.499.614	-8
İşlem görmüş diğer yakıt ve yağlar	5.356.296	6.492.259	5.791.117	7.954.904	9.796.464	14.510.941	10.848.148	14.666.683	16.429.431	39.470.543	17.424.055	17.702.419	10.461.283	6.512.739	-38
Gizli veri	3.685.383	4.231.559	6.558.788	9.877.871	23.617.036	33.157.656	18.297.765	23.503.217	34.392.292	39.470.543	35.679.626	34.765.569	20.170.465	14.834.261	-26
<b>TÜKETİM MALLARI</b>	7.813.325	12.100.276	13.975.300	16.116.330	18.694.022	21.489.236	19.289.707	24.734.154	29.691.710	26.699.728	30.416.294	29.006.394	16.540.816	16.912.811	2
<b>Binek otomobilleri</b>	2.219.741	4.213.556	4.296.117	4.268.704	4.746.754	4.551.805	4.265.401	6.819.602	8.474.728	7.248.447	9.126.819	7.717.928	3.922.547	5.276.585	35
Dayanıklı tüketim malları	917.186	1.439.681	1.838.682	2.296.686	3.027.358	3.530.750	2.619.294	3.498.846	4.336.653	4.353.480	4.962.556	4.663.920	2.771.984	2.428.861	-12
Yarı dayanıklı tüketim malları	1.265.361	1.910.785	2.506.049	3.248.464	3.914.144	4.807.708	4.090.112	5.302.840	6.453.104	5.893.331	6.794.660	6.912.899	3.934.426	3.680.129	-6
Dayansız tüketim malları	2.354.662	3.184.391	3.415.389	3.736.540	4.358.555	5.301.193	4.948.856	5.531.251	5.894.845	5.177.278	5.392.148	5.642.136	3.280.729	3.151.149	-4
Esası yiyecek ve içecek olan işlenmemiş tüketim malları	119.370	149.113	270.005	315.722	403.284	753.162	595.522	675.928	813.826	808.296	845.185	978.762	580.443	611.538	5
Esası yiyecek ve içecek olan işlenmiş tüketim malları	403.800	528.145	645.070	755.301	953.992	1.120.943	1.002.708	1.365.535	1.816.159	1.387.158	1.619.070	1.778.299	1.013.601	1.078.315	6
Motor benzini	493.749	556.012	711.553	1.083.668	1.172.179	1.306.435	1.190.586	1.343.235	1.662.262	1.674.611	1.415.034	1.048.594	854.330	478.653	-44
Sanayii ile ilgili olmayan taşıma araç ve gereçleri	39.456	118.593	292.435	411.244	117.757	117.241	577.227	196.918	240.134	157.128	260.822	263.857	182.756	207.581	14
<b>Diğerleri</b>	465.701	492.612	567.345	507.629	674.629	706.571	666.070	545.734	738.559	990.170	662.904	453.147	282.926	270.190	-5
Başka yerde belirtilmeyen diğer mallar	465.701	492.612	567.345	507.629	674.629	706.571	666.070	545.734	738.559	990.170	662.904	453.147	282.926	270.190	-5
<b>Otomobil İthalatının Toplamdaki Payı (%)</b>	3,20	4,32	3,68	3,06	2,79	2,25	3,03	3,68	3,52	3,06	3,63	3,19	2,81	4,22	***

Otomotiv Dış Ticaret Verileri, GTİP 87.00 Kapsamındaki "Kara Taşıtları ve Bunların Aksam ve Parçalarını Kapsamaktadır

**SEKTÖREL BAZDA İHRACAT RAKAMLARI -1.000 \$**

SEKTÖRLER	AĞUSTOS				OCAK-AĞUSTOS				SON 12 AYLIK			
	2014	2015	Değişim ('15/'14)	Pay(15) (%)	2014	2015	Değişim ('15/'14)	Pay(15) (%)	2013-2014	2014-2015	Değişim ('15/'14)	Pay(15) (%)
<b>I. TARIM</b>	<b>1.605.953</b>	<b>1.475.114</b>	<b>-8,1</b>	<b>14,1</b>	<b>14.071.970</b>	<b>13.148.606</b>	<b>-6,6</b>	<b>13,8</b>	<b>22.176.350</b>	<b>21.552.900</b>	<b>-2,8</b>	<b>14,6</b>
<b>A. BİTKİSEL ÜRÜNLER</b>	<b>1.074.712</b>	<b>985.704</b>	<b>-8,3</b>	<b>9,4</b>	<b>9.582.759</b>	<b>9.226.018</b>	<b>-3,7</b>	<b>9,7</b>	<b>15.308.415</b>	<b>15.326.768</b>	<b>0,1</b>	<b>10,4</b>
Hububat, Bakliyat, Yağlı Tohumlar ve Mam.	483.637	460.562	-4,8	4,4	4.346.420	3.953.644	-9,0	4,2	6.777.470	6.322.190	-6,7	4,3
Yaş Meyve ve Sebze	104.381	73.439	-29,6	0,7	1.344.365	1.161.510	-13,6	1,2	2.387.567	2.211.460	-7,4	1,5
Meyve Sebze Mamulleri	119.252	110.252	-7,5	1,1	908.114	829.278	-8,7	0,9	1.422.429	1.336.849	-6,0	0,9
Kuru Meyve ve Mamulleri	94.078	89.815	-4,5	0,9	837.126	746.737	-10,8	0,8	1.443.060	1.368.253	-5,2	0,9
Fındık ve Mamulleri	143.214	153.950	7,5	1,5	1.220.367	1.734.754	42,2	1,8	1.976.797	2.827.650	43,0	1,9
Zeytin ve Zeytinyağı	13.367	10.659	-20,3	0,1	157.650	131.700	-16,5	0,1	264.434	202.088	-23,6	0,1
Tütün ve Mamulleri	111.508	81.941	-26,5	0,8	707.771	613.673	-13,3	0,6	952.361	981.463	3,1	0,7
Süs Bitkileri	5.276	5.087	-3,6	0,0	60.946	54.721	-10,2	0,1	84.297	76.814	-8,9	0,1
<b>B. HAYVANSAL ÜRÜNLER</b>	<b>185.391</b>	<b>142.637</b>	<b>-23,1</b>	<b>1,4</b>	<b>1.498.482</b>	<b>1.212.972</b>	<b>-19,1</b>	<b>1,3</b>	<b>2.220.521</b>	<b>1.989.114</b>	<b>-10,4</b>	<b>1,3</b>
Su Ürünleri ve Hayvansal Mamuller	185.391	142.637	-23,1	1,4	1.498.482	1.212.972	-19,1	1,3	2.220.521	1.989.114	-10,4	1,3
<b>C. AĞAÇ VE ORMAN ÜRÜNLERİ</b>	<b>345.849</b>	<b>346.773</b>	<b>0,3</b>	<b>3,3</b>	<b>2.990.729</b>	<b>2.709.615</b>	<b>-9,4</b>	<b>2,8</b>	<b>4.647.413</b>	<b>4.237.018</b>	<b>-8,8</b>	<b>2,9</b>
Mobilya, Kağıt ve Orman Ürünleri	345.849	346.773	0,3	3,3	2.990.729	2.709.615	-9,4	2,8	4.647.413	4.237.018	-8,8	2,9
<b>II. SANAYİ</b>	<b>9.040.285</b>	<b>8.664.082</b>	<b>-4,2</b>	<b>82,6</b>	<b>82.254.989</b>	<b>72.101.408</b>	<b>-12,3</b>	<b>75,8</b>	<b>123.510.878</b>	<b>113.884.272</b>	<b>-7,8</b>	<b>77,0</b>
<b>A. TARIMA DAYALI İŞLENMİŞ ÜRÜNLER</b>	<b>1.001.440</b>	<b>944.556</b>	<b>-5,7</b>	<b>9,0</b>	<b>8.600.911</b>	<b>7.586.625</b>	<b>-11,8</b>	<b>8,0</b>	<b>13.080.951</b>	<b>12.078.121</b>	<b>-7,7</b>	<b>8,2</b>
Tekstil ve Hammaddeleri	681.659	640.572	-6,0	6,1	5.903.367	5.266.402	-10,8	5,5	8.840.169	8.247.792	-6,7	5,6
Deri ve Deri Mamulleri	160.337	134.918	-15,9	1,3	1.211.891	1.005.833	-17,0	1,1	1.947.080	1.647.034	-15,4	1,1
Halı	159.444	169.066	6,0	1,6	1.485.653	1.314.390	-11,5	1,4	2.293.702	2.183.295	-4,8	1,5
<b>B. KİMYEVİ MADDELER VE MAM.</b>	<b>1.427.809</b>	<b>1.192.968</b>	<b>-16,4</b>	<b>11,4</b>	<b>11.881.105</b>	<b>10.469.726</b>	<b>-11,9</b>	<b>11,0</b>	<b>17.841.512</b>	<b>16.367.793</b>	<b>-8,3</b>	<b>11,1</b>
Kimyevi Maddeler ve Mamulleri	1.427.809	1.192.968	-16,4	11,4	11.881.105	10.469.726	-11,9	11,0	17.841.512	16.367.793	-8,3	11,1
<b>C. SANAYİ MAMULLERİ</b>	<b>6.611.035</b>	<b>6.526.558</b>	<b>-1,3</b>	<b>62,3</b>	<b>61.772.972</b>	<b>54.045.057</b>	<b>-12,5</b>	<b>56,8</b>	<b>92.588.415</b>	<b>85.438.358</b>	<b>-7,7</b>	<b>57,7</b>
Hazırlanmış ve Konfeksiyon	1.552.560	1.547.076	-0,4	14,8	12.695.442	11.199.275	-11,8	11,8	18.622.775	17.232.985	-7,5	11,6
Otomotiv Endüstrisi	1.266.765	1.363.694	7,7	13,0	14.956.907	13.496.794	-9,8	14,2	22.501.631	20.809.838	-7,5	14,1
Gemi ve Yat	109.595	123.179	12,4	1,2	794.766	715.245	-10,0	0,8	1.126.410	1.192.357	5,9	0,8
Elektrik Elektronik ve Hizmet	852.235	835.755	-1,9	8,0	7.828.964	6.730.853	-14,0	7,1	12.159.037	11.007.674	-9,5	7,4
Makine ve Aksamları	456.751	435.787	-4,6	4,2	3.992.702	3.642.923	-8,8	3,8	6.027.950	5.691.169	-5,6	3,8
Demir ve Demir Dışı Metaller	540.785	516.022	-4,6	4,9	4.777.287	4.173.352	-12,6	4,4	7.129.058	6.498.944	-8,8	4,4
Çelik	955.673	799.239	-16,4	7,6	9.003.394	6.942.082	-22,9	7,3	13.383.993	11.142.519	-16,7	7,5
Çimento Cam Seramik ve Toprak Ürünleri	245.296	222.234	-9,4	2,1	2.147.103	1.869.662	-12,9	2,0	3.163.887	2.878.785	-9,0	1,9
Mücevher	196.394	246.726	25,6	2,4	1.464.711	1.816.028	24,0	1,9	2.290.760	3.455.855	50,9	2,3
Savunma ve Havacılık Sanayii	98.980	142.957	44,4	1,4	1.051.199	971.524	-7,6	1,0	1.568.216	1.568.154	0,0	1,1
İklimlendirme Sanayii	328.197	286.294	-12,8	2,7	2.983.502	2.418.952	-18,9	2,5	4.507.071	3.858.789	-14,4	2,6
Diğer Sanayi Ürünleri	7.804	7.595	-2,7	0,1	76.996	68.366	-11,2	0,1	107.628	101.290	-5,9	0,1
<b>III. MADENCİLİK</b>	<b>381.295</b>	<b>343.790</b>	<b>-9,8</b>	<b>3,3</b>	<b>3.158.448</b>	<b>2.698.853</b>	<b>-14,6</b>	<b>2,8</b>	<b>4.844.706</b>	<b>4.181.954</b>	<b>-13,7</b>	<b>2,8</b>
Madencilik Ürünleri	381.295	343.790	-9,8	3,3	3.158.448	2.698.853	-14,6	2,8	4.844.706	4.181.954	-13,7	2,8
<b>T O P L A M (TİM*)</b>	<b>11.027.533</b>	<b>10.482.987</b>	<b>-4,9</b>	<b>100,0</b>	<b>99.485.406</b>	<b>87.948.867</b>	<b>-11,6</b>	<b>92,4</b>	<b>150.531.934</b>	<b>139.619.125</b>	<b>-7,2</b>	<b>94,4</b>
<b>İhracatçı Birlikleri Kaydından Muaf İhracat</b>					4.954.085	7.186.857	45,1	7,6	6.397.718	8.327.969	30,2	5,6
<b>T O P L A M (TİM+TUIK*)</b>	<b>11.027.533</b>	<b>10.482.987</b>	<b>-4,9</b>	<b>100,0</b>	<b>104.439.491</b>	<b>95.135.724</b>	<b>-8,9</b>	<b>100,0</b>	<b>156.929.652</b>	<b>147.947.094</b>	<b>-5,7</b>	<b>100,0</b>

\*Ocak-Ağustos dönemi için ilk 7 ay TUIK, son ay TİM rakamı kullanılmıştır.  
Son 12 aylık dönem için ilk 11 ay TUIK, son ay TİM rakamı kullanılmıştır.

Kaynak: Türkiye İhracatçılar Meclisi (TİM)