



GüçlüSanayi  
GüçlüMarka

# TAYSAD SEKTÖR RAPORU

Agustos 2015



## ÜRETİM (Araç Türüne Göre)

2015 yılının Ağustos ayında 45.210 adedi otomobil, 31.777 adedi ticari araç, 4.739 adedi ise traktör olmak üzere toplam 81.726 araç üretilmiştir.

2015 yılının ilk 8 ayında 499.652 adedi otomobil, 357.655 adedi ticari araç, 34.251 adedi traktör olmak üzere toplam 891.558 araç üretilmiştir.

2014 yılının ilk 8 ayına göre 2015 yılının aynı döneminde otomobil üretimi %9, ticari araç üretimi %37, traktör üretimi %8 oranında artmıştır.

Toplam araç üretimi de %19 artış göstermiştir.

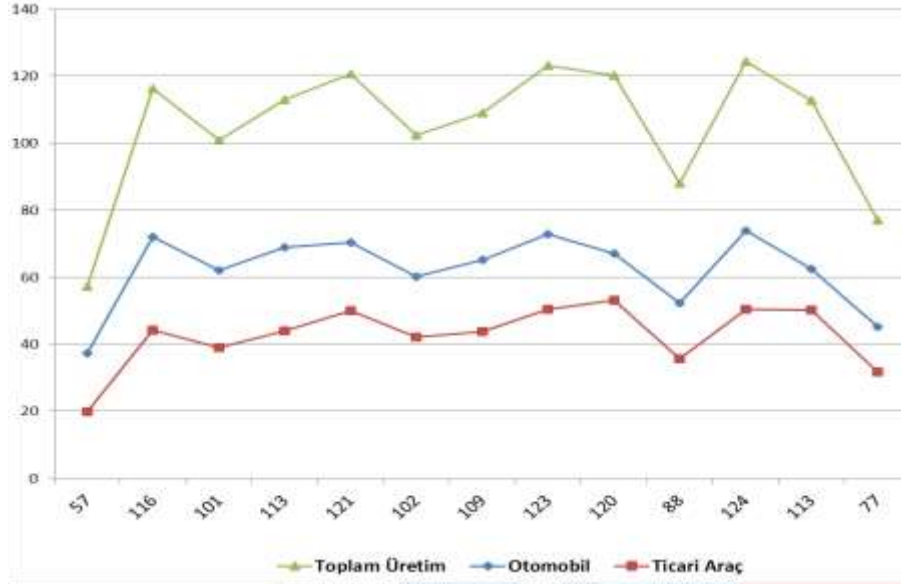
Araç türleri		2014	2015	2014	2015	8 Ay
Types		Ağustos	Ağustos	Ocak-Ağustos	Ocak-Ağustos	8 Months
						Değişim %
						Percent change
<b>Otomobil – P. Car</b>		<b>37.330</b>	<b>45.210</b>	<b>459.372</b>	<b>499.652</b>	<b>9%</b>
Hafif Ticari Araç LCV	Kamyonet	14.698	24.807	211.441	284.559	35%
	Pick up					
	Minibüs	2.061	3.009	20.484	40.013	95%
	Minibus					
Ağır Ticari Araç LCV	K. Kamyon	212	305	2.036	2.523	24%
	L. Truck					
	B. Kamyon	1.971	2.430	17.822	20.862	17%
	M. Truck					
	Otobüs	534	635	4.446	5.476	23%
	Bus					
	Midibüs	472	591	3.900	4.222	8%
Midibus						
<b>Ticari Araç</b>		<b>19.948</b>	<b>31.777</b>	<b>260.129</b>	<b>357.655</b>	<b>37%</b>
<b>Commercial vehicles</b>						
<b>Traktör</b>		<b>2.932</b>	<b>4.739</b>	<b>31.611</b>	<b>34.251</b>	<b>8%</b>
<b>Tractor</b>						
<b>Toplam Üretim</b>		<b>60.210</b>	<b>81.726</b>	<b>751.112</b>	<b>891.558</b>	<b>19%</b>
<b>Total Production</b>						

Kaynak: OSD

### Son bir yılın üretim miktarları;

Aylar	Ağu.14	Eyl.14	Eki.14	Kas.14	Ara.14	Oca.15	Şub.15	Mar.15	Nis.15	May.15	Haz.15	Tem.15	Ağu.15
Otomobil	37	72	62	69	70	60	65	73	67	52	74	62	45
Ticari Araç	20	44	39	44	50	42	44	50	53	36	51	50	32
<b>Toplam Üretim</b>	<b>57</b>	<b>116</b>	<b>101</b>	<b>113</b>	<b>121</b>	<b>102</b>	<b>109</b>	<b>123</b>	<b>120</b>	<b>88</b>	<b>124</b>	<b>113</b>	<b>77</b>

1.000 adet

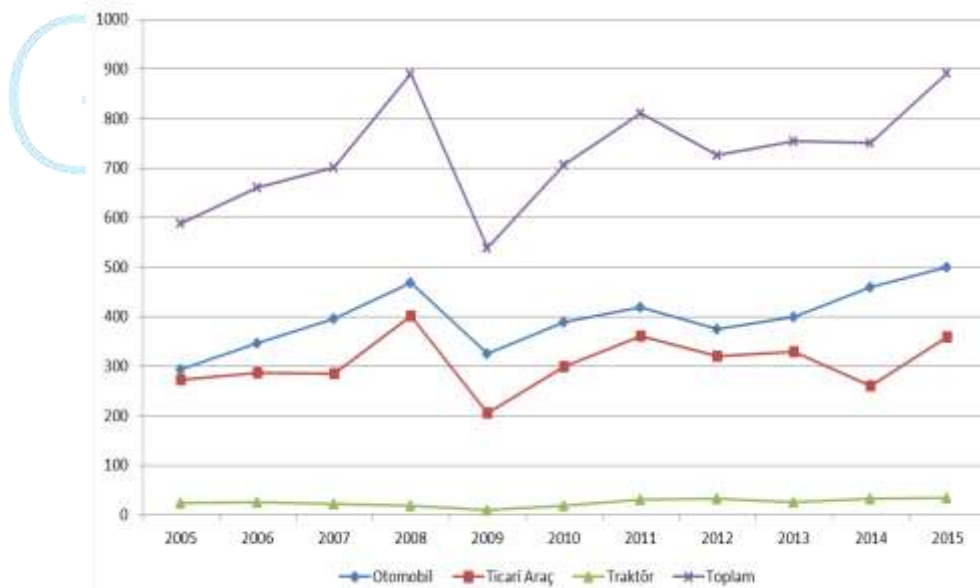


### Son on yılın Ocak-Ağustos ayları üretim miktarları;

	2005	2006	2007	2008	2009	2010	2011	2012	2013	2014	2015
Otomobil	293	347	395	469	325	389	419	374	399	459	500
Ticari Araç	272	287	284	402	205	299	361	320	329	260	358
Traktör	24	26	22	19	9	18	30	32	26	32	34
<b>Toplam</b>	<b>589</b>	<b>660</b>	<b>701</b>	<b>890</b>	<b>539</b>	<b>706</b>	<b>810</b>	<b>726</b>	<b>754</b>	<b>751</b>	<b>892</b>

1.000 adet

Son 10 yılın üretim miktarlarına baktığımızda, üretim rekorunun kırıldığı 2008 yılına göre %0,2 seviyesinde bir üretim artışı görülmektedir.



## İHRACAT (Markalara göre)

Oyak-Renault'un araç ihracatı geçen yılın ilk 8 ayına göre %2,1 oranında artarak 166.178 adetlik ihracat ile markalar bazında ilk sıradadır. Ford Otosan'ın araç ihracatı %31,7 oranında artarak 154,542 adet, Hyundai Assan'ın ihracatı %10,7 oranında artarak 127,333 adet olarak gerçekleşmiştir.

Firmalar Companies	2013	2014	Ocak - Ağustos 8 Months		Değişim %
			2014	2015	Percent change
OYAK RENAULT	266.508	257.992	162.685	166.178	2,1%
FORD OTOSAN	208.722	187.921	117.338	154.542	31,7%
HYUNDAI ASSAN	85.500	179.793	115.040	127.333	10,7%
TOFAŞ	160.309	142.234	92.000	109.720	19,3%
TOYOTA	86.908	109.517	77.966	51.509	-33,9%
TÜRK TRAKTÖR	14.402	15.866	10.295	9.073	-11,9%
M. BENZ TÜRK	5.331	3.438	2.174	2.715	24,9%
HONDA TÜRKİYE	2.121	1.560	1.171	1.622	38,5%
KARSAN	10.120	37	24	1.554	6375,0%
MAN TÜRKİYE	898	937	603	998	65,5%
HATTAT TARIM	594	1.148	792	463	-41,5%
OTOKAR	620	580	293	438	49,5%
TEMSA GLOBAL	663	423	205	184	-10,2%
A.I.O.S.	770	748	474	133	-71,9%
BMC	1	-	-	-	0,0%
<b>Toplam - Total</b>	<b>843.467</b>	<b>902.194</b>	<b>581.060</b>	<b>626.462</b>	<b>7,8%</b>

Kaynak: OSD

TOYOTA, TÜRK TRAKTÖR, HATTAT TARIM, A.I.O.S, TEMSA GLOBAL ihracatın da önemli düşüşler görülen firmalardır.

(Adet)		2013	2014	2014	2015	Değişim %
				Ocak-Ağustos 8 Ay - 8 Months	Ocak-Ağustos 8 Ay - 8 Months	
Otomobil Passenger Car		484.504	581.993	379.093	376.970	-1%
Hafif Ticari LCV	Kamyonet	300.765	269.995	171.731	205.229	20%
	Pickup					
	Minibüs	34.664	26.458	14.967	30.137	101%
	Minibus					
Ağır Ticari HCV	Kamyon	3.055	1.281	755	772	2%
	Truck					
	Midibüs	985	824	557	248	-55%
	Midibus					
	Otobüs	4.498	4.629	2.870	3.570	24%
Bus						
Ticari Araç Commercial Vehicles		343.967	303.187	190.880	239.956	26%
Traktör-Tractor		14.996	17.014	11.087	9.536	-14%
Toplam İhracat Total Export		843.467	902.194	581.060	626.462	8%

Kaynak: OSD

2015 yılının ilk 8 ayında Otomobil ihracatı %1 oranında azalarak toplam 376,970 adet, Ticari Araç ihracatı %26 oranında artarak 239,956 adet olarak gerçekleşmiştir. Traktör ihracatı %14 oranında azalarak 9,536 adet olarak gerçekleşmiştir.

4

Güçlü Sanayi  
Güçlü Marka

## İHRACAT (Tutar)

2015 yılının Ağustos ayında, Otomotiv Ana Sanayi ihracatı 718 Milyon USD, Otomotiv Tedarik Sanayi ihracatı ise 646 milyon USD seviyesinde gerçekleşmiştir. Toplam otomotiv ihracatı yaklaşık 1,364 milyar USD seviyesinde gerçekleşmiştir.

	2014	2015	Değişim %
(USD)	Ağustos	Ağustos	Percent change
Ana Sanayi OEM	576.862.262	717.704.564	24%
Tedarik Sanayi Suppliers	689.722.222	645.989.294	-6%
<b>Toplam İhracat</b>	<b>1.266.584.484</b>	<b>1.363.693.859</b>	<b>8%</b>

2015 yılının ilk 8 ayında Ana Sanayi ihracatı geçtiğimiz senenin aynı dönemine göre %8 oranında azalarak 7,9 milyar USD olarak gerçekleşirken, Tedarik sanayi ihracatı %12 oranındaki azalarak 5,6 milyar USD seviyesinde gerçekleşmiştir.

Otomotiv sanayinin toplam ihracatı ise %9,8 oranında azalarak 13,5 milyar USD olarak gerçekleşmiştir.

(USD)	2011	2012	2013	2014	2014	2015	Değişim %
					Ocak - Ağustos	Ocak - Ağustos	Percent change
Ana Sanayi OEM	11.865.071.274	10.800.065.789	12.190.304.972	12.858.465.880	8.554.908.367	7.886.520.930	-8%
Tedarik Sanayi Suppliers	11.865.071.274	8.263.360.983	9.112.724.029	9.412.174.723	6.400.297.880	5.609.106.047	-12%
<b>Toplam İhracat</b>	<b>23.730.142.548</b>	<b>19.063.426.772</b>	<b>21.303.029.001</b>	<b>22.270.640.603</b>	<b>14.955.206.247</b>	<b>13.495.626.977</b>	<b>-9,8%</b>

Kaynak: TİM

## İHRACAT (Ükelere göre) (\$)

Ülkeler – Countries	2014 Ocak - Ağustos	2015 Ocak - Ağustos	Değişim % Percent change
ALMANYA	2.475.181.098	2.146.555.469	-13
BİRLEŞİK KRALLIK	1.658.534.106	1.769.965.618	7
FRANSA	1.580.283.497	1.351.814.274	-14
İTALYA	1.191.500.563	1.143.798.014	-4
İSPANYA	622.356.397	714.029.412	15
BELÇİKA	714.838.903	638.454.173	-11
BİRLEŞİK DEVLETLER	259.649.237	477.276.479	84
SLOVENYA	366.159.471	373.385.635	2
ROMANYA	366.530.021	318.802.623	-13
HOLLANDA	303.126.502	292.884.665	-3
İSRAİL	395.142.763	287.592.685	-27
POLONYA	317.321.397	279.195.368	-12
İSVEÇ	246.014.271	199.020.432	-19
RUSYA FEDERASYONU	580.658.839	197.337.011	-66
FAS	198.392.027	176.743.018	-11
MISIR	192.935.528	168.006.093	-13
AVUSTURYA	203.386.567	151.206.619	-26
IRAK	151.509.756	129.428.728	-15
CEZAYİR	262.135.189	128.987.428	-51
DANİMARKA	156.928.950	128.859.266	-18
MACARİSTAN	98.871.754	120.553.144	22
İRAN (İSLAM CUM.)	111.345.224	120.082.775	8
SUUDİ ARABİSTAN	94.958.670	112.111.452	18
ÇEK CUMHURİYETİ	144.106.359	109.966.503	-24
İRLANDA	101.954.939	104.896.359	3

\*Kaynak: TİM

Otomotiv sanayinin 2015 yılının ilk 8 ayında ülkelere göre ihracat değerlerini incelediğimizde, Almanya'ya gerçekleşen ihracat %13 oranında azalarak 2,146 milyar USD, Birleşik Krallığa gerçekleşen ihracat %7 oranında artarak 1,770 milyar USD, Fransa'ya gerçekleşen ihracat %14 oranında azalarak 1,351 milyar USD, seviyesinde gerçekleşmiştir.

Birleşik Devletler, Macaristan, Suudi Arabistan ihracat tutarlarındaki artışlar ile dikkat çeken ülkelerdir.

## İÇ PAZAR

	2012	2013	2014	2014 Ocak - Ağustos 8 Month	2015 Ocak - Ağustos 8 Month	Değişim % Percent change
<i>Yerli Otomobil</i>	146.604	147.128	157.349	78.863	114.439	45%
<i>Local Passenger Cars</i>						
<i>İthal Otomobil</i>	409.676	517.527	429.982	238.643	339.378	42%
<i>Import Passenger Cars</i>						
<b>Toplam Otomobil</b>	<b>556.280</b>	<b>664.655</b>	<b>587.331</b>	<b>317.506</b>	<b>453.817</b>	<b>43%</b>
<b>Total Passenger Cars</b>						
<i>Yerli HTA</i>	129.399	98.778	98.224	45.012	81.020	80%
<i>Local LCV</i>						
<i>İthal HTA</i>	92.082	89.945	82.126	44.449	64.126	44%
<i>Import LCV</i>						
<b>Toplam Hafif Ticari</b>	<b>221.481</b>	<b>188.723</b>	<b>180.350</b>	<b>89.461</b>	<b>145.146</b>	<b>62%</b>
<b>Total LCV</b>						
<i>Yerli ATA Local HCV</i>	29.923	31.609	29.071	17.205	20.430	19%
<i>İthal ATA Import HCV</i>	9.936	8.137	10.734	5.997	7.373	23%
<b>Toplam Ağır Ticari</b>	<b>39.859</b>	<b>39.746</b>	<b>39.805</b>	<b>23.202</b>	<b>27.803</b>	<b>20%</b>
<b>Total HCV</b>						
<i>Traktör Tractor</i>	27.523	25.794	30.973	19.642	24.504	25%
<b>Toplam Yerli</b>	<b>305.926</b>	<b>277.515</b>	<b>284.644</b>	<b>141.080</b>	<b>215.889</b>	<b>53%</b>
<b>Total Local</b>						
<b>Toplam İthal</b>	<b>511.694</b>	<b>615.609</b>	<b>522.842</b>	<b>289.089</b>	<b>410.877</b>	<b>42%</b>
<b>Total Import</b>						
<b>Toplam / Total</b>	<b>817.620</b>	<b>893.124</b>	<b>807.486</b>	<b>430.169</b>	<b>626.766</b>	<b>46%</b>

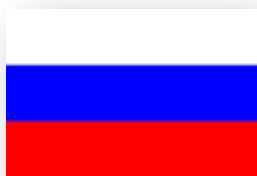
- Toplam Taşıt Adetlerine Traktör Satış Adetleri Dâhil Edilmemektedir.

Kaynak: OSD/ODD

2015 yılının ilk 8 ayında bir önceki yılın aynı dönemine göre otomobil satışları %43 oranında artarak 453.817 adet olarak gerçekleşmiştir. Hafif ticari araç satışları %62 oranında artarak 145.146 adet gerçekleşmiştir. Ağır ticari araç satışları %20 oranında artarak 27.803 adet olarak gerçekleşmiştir.



# RUSYA



## NEW CAR AND LCV1 SALES IN RUSSIA BY BRANDS FOR JANUARY – AUGUST 2015/2014 AND AUGUST 2015/2014

Brand	August			January-August		
	2015	2014	YoY	2015	2014	YoY
Lada	20,174	26,467	-24%	181,804	247,289	-26%
KIA	14,081	13,644	3%	103,642	122,920	-16%
Hyundai*	12,584	13,416	-6%	104,279	117,451	-11%
Renault*	9,918	12,388	-20%	76,951	124,028	-38%
Toyota*	8,892	12,722	-30%	65,568	102,522	-36%
Nissan*	6,907	11,061	-38%	62,666	102,545	-39%
Chevrolet	6,655	7,952	-16%	35,566	81,701	-56%
VW	6,627	8,604	-23%	49,152	84,967	-42%
Ford*	4,527	3,852	18%	21,718	39,670	-45%
GAZ LCV*	4,486	5,177	-13%	32,051	42,475	-25%
Škoda	4,315	6,774	-36%	36,543	55,885	-35%
UAZ	4,037	3,894	4%	28,373	26,454	7%
Mitsubishi	3,224	4,201	-23%	25,089	46,158	-46%
Mazda	2,939	3,705	-21%	17,748	31,249	-43%
Mercedes-Benz	2,929	4,012	-27%	28,823	32,097	-10%
Datsun	2,621	-	-	23,367	-	-
Lexus	2,547	1,617	58%	13,663	11,921	15%
Opel	2,248	4,328	-48%	13,570	42,768	-68%
Audi	2,201	2,601	-15%	16,359	23,167	-29%
BMW	2,190	2,182	0%	18,880	23,917	-21%
Daewoo	1,723	2,443	-29%	13,752	29,303	-53%
Geely	1,431	1,226	17%	6,477	11,897	-46%
Lifan	1,423	1,901	-25%	7,439	13,912	-47%
Land Rover	976	1,567	-38%	7,471	13,653	-45%
Suzuki	952	1,246	-24%	4,244	12,294	-65%
Mercedes-Benz vans*	836	738	13%	4,718	4,589	3%
Subaru	772	1,116	-31%	4,927	10,462	-53%
SsangYong	753	1,643	-54%	4,424	15,487	-71%
Honda	648	1,363	-52%	3,390	13,787	-75%
Peugeot*	642	1,238	-48%	4,007	14,744	-73%
Volvo	611	1,234	-50%	4,460	10,327	-57%
Citroën*	580	1,232	-53%	3,872	13,693	-72%
Porsche	473	290	63%	3,502	2,847	23%

Brand	August			January-August		
	2015	2014	YoY	2015	2014	YoY
Chery	445	1,077	-59%	3,377	11,446	-70%
Infiniti	404	539	-25%	3,703	5,282	-30%
FIAT*	349	519	-33%	2,539	4,760	-47%
VW vans*	325	929	-65%	3,674	8,451	-57%
Jeep	189	630	-70%	1,557	5,090	-69%
Great Wall	168	1,292	-87%	2,797	10,695	-74%
DFM	140	-	-	699	-	-
MINI	129	100	29%	942	1,064	-11%
Brilliance	120	46	161%	635	278	128%
Jaguar	117	127	-8%	644	1,108	-42%
Acura	83	78	6%	492	487	1%
Cadillac	63	60	5%	623	848	-27%
Changan	61	102	-40%	342	665	-49%
Isuzu*	46	57	-19%	387	321	21%
smart	35	32	9%	328	218	50%
Haima	29	76	-62%	164	493	-67%
BAW*	27	68	-60%	213	788	-73%
Alfa Romeo	9	17	-47%	24	54	-56%
JAC	7	45	-84%	127	234	-46%
Foton*	1	48	-98%	14	59	-76%
Chrysler	1	1	0%	28	86	-67%
SEAT	-	101	-	47	1,145	-96%
FAW	-	230	-	-	2,164	-
ZAZ	-	3	-	-	481	-
Luxgen	-	2	-	-	79	-
TagAZ*	-	5	-	-	110	-
Dodge	-	-	-	-	26	-
BYD	-	-	-	-	5	-
Bogdan	-	-	-	-	92	-
Izh	-	-	-	-	19	-
<b>Total</b>	<b>138,670</b>	<b>172,018</b>	<b>-19.4%</b>	<b>1,051,851</b>	<b>1,582,727</b>	<b>-33.5%</b>

## NEW CAR AND LCV1

### SALES IN RUSSIA BY GROUPS FOR JANUARY – AUGUST 2015/2014 AND AUGUST 2015/2014

Brand / Group	August						January-August					
	% Share			Volume			% Share			Volume		
	2015	2014	YoY	2015	2014	YoY	2015	2014	YoY	2015	2014	YoY
AVTOVAZ-RENAULT-NISSAN	28.9	29.3	(0.4)	40,024	50,455	-20.7%	33.1	30.3	2.8	348,491	479,144	-27.3%
AVTOVAZ	14.5	15.4	(0.9)	20,174	26,467	-23.8%	17.3	15.6	1.7	181,804	247,289	-26.5%
RENAULT	7.2	7.2	0.0	9,918	12,388	-19.9%	7.3	7.8	(0.5)	76,951	124,028	-38.0%
NISSAN	5.0	6.4	(1.4)	6,907	11,061	-37.6%	6.0	6.5	(0.5)	62,666	102,545	-38.9%
INFINITI	0.3	0.3	0.0	404	539	-25.0%	0.4	0.3	0.1	3,703	5,282	-29.9%
Datsun	1.9	-	-	2,621	-	-	2.2	-	-	23,367	-	-
KIA	10.2	7.9	2.3	14,081	13,644	3.2%	9.9	7.8	2.1	103,642	122,920	-15.7%
VW Group	9.7	11.1	(1.4)	13,468	19,009	-29.1%	10.1	11.0	(0.9)	105,775	173,615	-39.1%
VOLKSWAGEN	4.8	5.0	(0.2)	6,627	8,604	-23.0%	4.7	5.4	(0.7)	49,152	84,967	-42.2%
VOLKSWAGEN vans	0.2	0.5	(0.3)	325	929	-65.0%	0.3	0.5	(0.2)	3,674	8,451	-56.5%
AUDI	1.6	1.5	0.1	2,201	2,601	-15.4%	1.6	1.5	0.1	16,359	23,167	-29.4%
SEAT	-	0.1	-	-	101	-	0.0	0.1	(0.1)	47	1,145	-95.9%
ŠKODA	3.1	3.9	(0.8)	4,315	6,774	-36.3%	3.5	3.5	0.0	36,543	55,885	-34.6%
HYUNDAI	9.1	7.8	1.3	12,584	13,416	-6.2%	9.9	7.4	2.5	104,279	117,451	-11.2%
TOYOTA Group	8.2	8.3	(0.1)	11,439	14,339	-20.2%	7.5	7.2	0.3	79,231	114,443	-30.8%
TOYOTA	6.4	7.4	(1.0)	8,892	12,722	-30.1%	6.2	6.5	(0.3)	65,568	102,522	-36.0%
LEXUS	1.8	0.9	0.9	2,547	1,617	57.5%	1.3	0.8	0.5	13,663	11,921	14.6%
GM Group	6.5	7.2	(0.7)	8,966	12,340	-27.3%	4.7	7.9	(3.2)	49,759	125,317	-60.3%
OPEL	1.6	2.5	(0.9)	2,248	4,328	-48.1%	1.3	2.7	(1.4)	13,570	42,768	-68.3%
CHEVROLET	4.8	4.6	0.2	6,655	7,952	-16.3%	3.4	5.2	(1.8)	35,566	81,701	-56.5%
CADILLAC	0.0	0.0	0.0	63	60	5.0%	0.1	0.1	0.0	623	848	-26.5%
FORD	3.3	2.2	1.1	4,527	3,852	17.5%	2.1	2.5	(0.4)	21,718	39,670	-45.3%
GAZ LCV	3.2	3.0	0.2	4,486	5,177	-13.3%	3.0	2.7	0.3	32,051	42,475	-24.5%
UAZ	2.9	2.3	0.6	4,037	3,894	3.7%	2.7	1.7	1.0	28,373	26,454	7.3%
MERCEDES-BENZ	2.7	2.8	(0.1)	3,800	4,782	-20.5%	3.2	2.3	0.9	33,869	36,904	-8.2%
MERCEDES-BENZ	2.1	2.3	(0.2)	2,929	4,012	-27.0%	2.7	2.0	0.7	28,823	32,097	-10.2%
MERCEDES-BENZ vans	0.6	0.4	0.2	836	738	13.3%	0.4	0.3	0.1	4,718	4,589	2.8%
smart	0.0	0.0	0.0	35	32	9.4%	0.0	0.0	0.0	328	218	50.5%
MITSUBISHI	2.3	2.4	(0.1)	3,224	4,201	-23.3%	2.4	2.9	(0.5)	25,089	46,158	-45.6%
MAZDA	2.1	2.2	(0.1)	2,939	3,705	-20.7%	1.7	2.0	(0.3)	17,748	31,249	-43.2%
BMW Group	1.7	1.3	0.4	2,319	2,282	1.6%	1.9	1.6	0.3	19,822	24,981	-20.7%
BMW	1.6	1.3	0.3	2,190	2,182	0.4%	1.8	1.5	0.3	18,880	23,917	-21.1%
MINI	0.1	0.1	0.0	129	100	29.0%	0.1	0.1	0.0	942	1,064	-11.5%
DAEWOO	1.2	1.4	(0.2)	1,723	2,443	-29.5%	1.3	1.9	(0.6)	13,752	29,303	-53.1%
GEELY	1.0	0.7	0.3	1,431	1,226	16.7%	0.6	0.8	(0.2)	6,477	11,897	-45.6%
LIFAN	1.0	1.1	(0.1)	1,423	1,901	-25.1%	0.7	0.9	(0.2)	7,439	13,912	-46.5%
PSA PEUGEOT CITROËN	0.9	1.4	(0.5)	1,222	2,470	-50.5%	0.7	1.8	(1.1)	7,879	28,437	-72.3%
PEUGEOT	0.5	0.7	(0.2)	642	1,238	-48.1%	0.4	0.9	(0.5)	4,007	14,744	-72.8%
CITROËN	0.4	0.7	(0.3)	580	1,232	-52.9%	0.4	0.9	(0.5)	3,872	13,693	-71.7%

Brand / Group	August						January-August					
	% Share			Volume			% Share			Volume		
	2015	2014	YoY	2015	2014	YoY	2015	2014	YoY	2015	2014	YoY
JAGUAR LAND ROVER	0.8	1.0	(0.2)	1,093	1,694	-35.5%	0.8	0.9	(0.1)	8,115	14,761	-45.0%
LAND ROVER	0.7	0.9	(0.2)	976	1,567	-37.7%	0.7	0.9	(0.2)	7,471	13,653	-45.3%
JAGUAR	0.1	0.1	0.0	117	127	-7.9%	0.1	0.1	0.0	644	1,108	-41.9%
SSANGYONG	0.5	1.0	(0.5)	753	1,643	-54.2%	0.4	1.0	(0.6)	4,424	15,487	-71.4%
HONDA Group	0.5	0.8	(0.3)	731	1,441	-49.3%	0.4	0.9	(0.5)	3,882	14,274	-72.8%
HONDA	0.5	0.8	(0.3)	648	1,363	-52.5%	0.3	0.9	(0.6)	3,390	13,787	-75.4%
ACURA	0.1	0.0	0.1	83	78	6.4%	0.0	0.0	0.0	492	487	1.0%
SUZUKI	0.7	0.7	0.0	952	1,246	-23.6%	0.4	0.8	(0.4)	4,244	12,294	-65.5%
SUBARU	0.6	0.6	0.0	772	1,116	-30.8%	0.5	0.7	(0.2)	4,927	10,462	-52.9%
CHRYSLER Group	0.4	0.7	(0.3)	548	1,167	-53.0%	0.4	0.6	(0.2)	4,148	10,016	-58.6%
FIAT	0.3	0.3	0.0	349	519	-32.8%	0.2	0.3	(0.1)	2,539	4,760	-46.7%
CHRYSLER	0.0	0.0	0.0	1	1	0.0%	0.0	0.0	0.0	28	86	-67.4%
JEEP	0.1	0.4	(0.3)	189	630	-70.0%	0.1	0.3	(0.2)	1,557	5,090	-69.4%
DODGE	-	-	-	-	-	-	-	0.0	-	-	26	-
ALFA ROMEO	0.0	0.0	0.0	9	17	-47.1%	0.0	0.0	0.0	24	54	-55.6%
VOLVO	0.4	0.7	(0.3)	611	1,234	-50.5%	0.4	0.7	(0.3)	4,460	10,327	-56.8%
PORSCHE	0.3	0.2	0.1	473	290	63.1%	0.3	0.2	0.1	3,502	2,847	23.0%
CHERY	0.3	0.6	(0.3)	445	1,077	-58.7%	0.3	0.7	(0.4)	3,377	11,446	-70.5%
GREAT WALL	0.1	0.8	(0.7)	168	1,292	-87.0%	0.3	0.7	(0.4)	2,797	10,695	-73.8%
DFM	0.1	-	-	140	-	-	0.1	-	-	699	-	-
BRILLIANCE	0.1	0.0	0.1	120	46	160.9%	0.1	0.0	0.1	635	278	128.4%
CHANGAN	0.0	0.1	(0.1)	61	102	-40.2%	0.0	0.0	0.0	342	665	-48.6%
ISUZU	0.0	0.0	0.0	46	57	-19.3%	0.0	0.0	0.0	387	321	20.6%
HAIMA	0.0	0.0	0.0	29	76	-61.8%	0.0	0.0	0.0	164	493	-66.7%
BAW	0.0	0.0	0.0	27	68	-60.3%	0.0	0.0	0.0	213	788	-73.0%
JAC	0.0	0.0	0.0	7	45	-84.4%	0.0	0.0	0.0	127	234	-45.7%
FOTON	0.0	0.0	0.0	1	48	-97.9%	0.0	0.0	0.0	14	59	-76.3%
LUXGEN	-	0.0	-	-	2	-	-	0.0	-	-	79	-
TAGAZ	-	0.0	-	-	5	-	-	0.0	-	-	110	-
FAW	-	0.1	-	-	230	-	-	0.1	-	-	2,164	-
ZAZ	-	0.0	-	-	3	-	-	0.0	-	-	481	-
BYD	-	-	-	-	-	-	-	0.0	-	-	5	-
IZH	-	-	-	-	-	-	-	0.0	-	-	19	-
BOGDAN	-	-	-	-	-	-	-	0.0	-	-	92	-
<b>Total</b>	<b>100.0</b>	<b>100.0</b>		<b>138,670</b>	<b>172,018</b>	<b>-19.4%</b>	<b>100.0</b>	<b>100.0</b>		<b>1,051,851</b>	<b>1,582,727</b>	<b>-33.5%</b>

different from the international classification: brands represented on the Russian market by SOLLERS Group; see also above

SOLLERS Group	3.5	3.3	0.2	4,836	5,594	-13.6%	3.2	2.7	0.5	33,184	42,262	-21.5%
ISUZU	0.0	0.0	0.0	46	57	-19.3%	0.0	0.0	0.0	387	321	20.6%
SSANGYONG	0.5	1.0	(0.5)	753	1,643	-54.2%	0.4	1.0	(0.6)	4,424	15,487	-71.4%
UAZ	2.9	2.3	0.6	4,037	3,894	3.7%	2.7	1.7	1.0	28,373	26,454	7.3%

## 25 BEST SOLD MODELS OF CARS IN RUSSIA FOR JANUARY – AUGUST 2015/2014 AND AUGUST 2015/2014

		August					January-August				
MODEL	BRAND	2015	2014	YoY	MODEL	BRAND	2015	2014	YoY		
1	Solaris	Hyundai	10581	9086	1,495	1	Granta	Lada	81748	95154	(13,406)
2	Granta	Lada	9070	11860	(2,790)	2	Solaris	Hyundai	74534	74438	96
3	New Rio	KIA	8989	5999	2,990	3	New Rio	KIA	60828	60032	796
4	Logan	Renault	3654	4390	(736)	4	Logan	Renault	27702	34725	(7,023)
5	Duster	Renault	3496	4376	(880)	5	Polo	VW	27540	40505	(12,965)
6	Largus	Lada	3418	3554	(136)	6	Duster	Renault	26834	51137	(24,303)
7	Polo	VW	3234	3979	(745)	7	Kalina	Lada	26446	44175	(17,729)
8	Niva	Chevrolet	3059	2562	497	8	Largus	Lada	25785	43272	(17,487)
9	Almera	Nissan	2997	3822	(825)	9	4x4	Lada	24294	23997	297
10	Kalina	Lada	2716	4273	(1,557)	10	Camry	Toyota	21140	22038	(898)
11	Sandero	Renault	2452	2452	0	11	RAV 4	Toyota	19861	24077	(4,216)
12	4x4	Lada	2393	2716	(323)	12	Niva	Chevrolet	19491	26106	(6,615)
13	RAV 4	Toyota	2378	2709	(331)	13	Sandero	Renault	18927	23865	(4,938)
14	Camry	Toyota	2352	2729	(377)	14	Priora	Lada	18853	31636	(12,783)
15	Outlander	Mitsubishi	2200	1207	993	15	Almera	Nissan	18237	31157	(12,920)
16	CX-5	Mazda	2152	1790	362	16	on-DO	Datsun	17599	-	-
17	Octavia A7	Skoda	2025	2663	(638)	17	Rapid	Skoda	15675	9278	6,397
18	on-DO	Datsun	2010	-	-	18	Octavia A7	Skoda	14770	24714	(9,944)
19	Cruze	Chevrolet	1983	2039	(56)	19	X-Trail	Nissan	13606	14535	(929)
20	New Cee'd	KIA	1916	2536	(620)	20	New Cee'd	KIA	13268	18629	(5,361)
21	Priora	Lada	1885	3354	(1,469)	21	ix35	Hyundai	12840	22602	(9,762)
22	Patriot	UAZ	1754	1963	(209)	22	Sportage	KIA	12661	18527	(5,866)
23	LC Prado	Toyota	1738	1312	426	23	Patriot	UAZ	11636	11020	616
24	Sportage	KIA	1701	2022	(321)	24	CX-5	Mazda	11610	15047	(3,437)
25	Rapid	Skoda	1590	2430	(840)	25	Outlander	Mitsubishi	10367	14752	(4,385)

12

Güçlü Sanayi  
Güçlü Marka